

SAISON 2018 — 19

# DUCEPPE

texte  
DAVID LINDSAY-ABAIRE

mise en scène  
JEAN-SIMON TRAVERSY

traduction  
YVES MORIN

En collaboration avec TABLEAU NOIR

## LE TERRIER

13 févr. — 23 mars 2019

C'est quoi la  
**PIRE CHOSE**  
AU MONDE?

DONNEZ UNE SECONDE VIE À VOTRE PROGRAMME!  
REMETTEZ-LE DANS LE PRÉSENTOIR À LA SORTIE DU THÉÂTRE.



présente

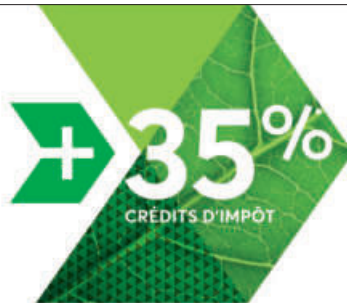
# TU AS ENTRE TON ÂGE 18 ET = 35 ANS? TON PRIX

PARCE QU'IL N'Y A PAS D'ÂGE POUR DÉCOUVRIR LE THÉÂTRE,  
HYDRO-QUÉBEC EST HEUREUSE DE LE RENDRE PLUS ACCESSIBLE AUX JEUNES DU QUÉBEC.

[duceppe.com/TonAge](http://duceppe.com/TonAge)



[fondaction.com](http://fondaction.com)



**FONDACTION**  
Donner du sens à l'argent.

La valeur et le rendement des actions de Fondaction fluctuent, le passé n'est pas indicatif du futur. Avant d'investir, pour plus d'information notamment sur les frais, veuillez consulter le prospectus à [fondaction.com](http://fondaction.com). \*Crédits d'impôt sujets à changement.

Fière de mettre la table pour les artistes de chez nous.

## 15% DE RABAIS

À notre rôtisserie à tous les  
spectateurs de DUCEPPE\*



100, rue Ste-Catherine O.  
Complexe Desjardins, 514 284-3440

\*Valide en salle à manger à l'achat d'un repas principal sur présentation d'un billet daté de la même journée. Un rabais par détenteur de billet. MD Marque déposée de St-Hubert S.E.C., employée sous licence. ©Tous droits réservés.



metteur en scène  
et codirecteur artistique  
JEAN-SIMON TRAVERSY



Tableau Noir

Mot de nos  
collaborateurs

Cher public de DUCEPPE,

On ne se connaît pas (encore) beaucoup.

Je m'appelle Jean-Simon.

Je suis nouvellement, avec mon ami David Laurin, codirecteur de cette magnifique compagnie qu'est DUCEPPE.

Je suis aussi metteur en scène.

C'est avec ce chapeau-là que je vous écris aujourd'hui.

*Le Terrier*, c'est le premier projet de Tableau Noir, la compagnie de Rose-Anne et André-Luc, les deux jeunes acteurs que vous allez voir sur scène. Je connaissais déjà le magnifique texte de David Lindsay-Abaire, mais c'est la fougue et la passion de ces deux artistes qui m'a convaincu d'y plonger.

On a monté cette production en novembre 2016, dans l'Est de la ville. Plus précisément dans la Salle Fred-Barry du Théâtre Denise-Pelletier. Une salle que j'affectionne particulièrement.

Pour l'occasion, on avait réuni cette distribution de feu : Sandrine Bisson, Pierrette Robitaille et Frédéric Blanchette. Avec une équipe de concepteurs engagés, on a raconté cette histoire, simplement. Louise Duceppe est venue voir le spectacle et, après l'avoir fait lire à Michel Dumont, elle nous a invités à le reprendre ici.

Puis, quelques mois plus tard, Michel annonçait qu'il se retirait de la direction artistique après 27 ans de travail loyal et passionné. David et moi avons tenté notre chance. La suite, c'est aujourd'hui.

Tout ce long préambule pour dire que notre première rencontre, vous et moi, se fait avec *Le Terrier*. À travers l'univers de ce couple, de cette famille qui tente de surmonter l'insurmontable. Des humains maladroits qui luttent pour apprivoiser cette « brique dans leur poche », qui ne les quittera plus jamais.

Prenez le temps de découvrir cette proposition et laissez-vous entraîner vers la lumière.

Bon spectacle!

Jean-Simon

En découvrant la pièce de David Lindsay-Abaire lors d'un exercice scolaire au Conservatoire d'art dramatique de Montréal, nous avons été subjugués par la sensibilité et l'intelligence de ce texte où cohabitent avec brio humour et tragédie. Nous étions convaincus qu'il fallait que cette pièce soit montée au Québec et nous voulions impérativement faire partie de ce projet. Tableau Noir est donc né du désir de présenter ce texte formidable. La production du *Terrier* en 2016 à la Salle Fred-Barry du Théâtre Denise-Pelletier fut une magnifique première expérience et, cette reprise, ici au Théâtre Jean-Duceppe, va au-delà de nos espérances. La chance que nous avons de retravailler avec la même équipe de création est précieuse. De plus, la confiance que nous témoigne DUCEPPE est inestimable. Nous espérons que ce texte et ces personnages sauront vous toucher autant qu'ils nous ont touchés il y a sept ans, dans ce local du Conservatoire.

Bon spectacle!

André-Luc Tessier et Rose-Anne Déry  
Cofondateurs de Tableau Noir

Depuis la production du *Terrier*, Tableau Noir s'est à nouveau illustré en présentant la pièce *Je ne te savais pas poète*, adaptée de la correspondance entre Pauline Julien et Gérald Godin, dans une mise en scène d'André-Luc Tessier. Présentée sous forme de laboratoire au Festival ZH en 2017, cette création a tenu l'affiche en décembre 2018 au Théâtre Espace Libre.

VIENS PRENDRE  
UN COUP  
DE  
THÉÂTRE



*LES*  
**5a7**  
DUCEPPE  
THÉÂTRE  
COLLATION  
BIÈRE  
20 \$

**IL FAUDRA BIEN  
QU'UN JOUR**

**9 — 26 avril 2019**

Texte STÉPHANIE LABBÉ  
Mise en scène ÉDITH PATENAUDE  
Avec STÉPHANIE LABBÉ ET DANIELLE PROULX  
Conseiller dramaturgique GUILLAUME CORBEIL

photo: Maxyme G. Deltile



metteur en scène  
JEAN-SIMON TRAVERSY

Diplômé du Conservatoire d'art dramatique de Montréal en 2007, Jean-Simon Traversy est directeur artistique, metteur en scène et traducteur. En avril 2017, dix ans après sa sortie de l'école, il est nommé à la direction artistique de DUCEPPE, conjointement avec son équipier de longue date, David Laurin. Auparavant, les deux hommes étaient à la barre de la compagnie LAB87, animés par une passion commune pour la dramaturgie anglo-saxonne émergente.

Jean-Simon Traversy a signé la mise en scène de nombreuses pièces parmi lesquelles *Super Poulet* de Stéphanie Labbé, *Farragut North* de Beau Willimon, *Eigengrau* de Penelope Skinner, *Simone et le whole shebang* d'Eugénie Beaudry, *Le terrier* de David Lindsay-Abaire — lors de sa création québécoise à la Salle Fred-Barry à l'automne 2016 — et *Hamster* de Marianne Dansereau.

photo: David Lindsay-Abaire



auteur  
DAVID LINDSAY-ABAIRE

David Lindsay-Abaire est un dramaturge, parolier et scénariste, né à Boston en 1969. Comptant parmi les auteurs de théâtre américains les plus en vogue des dernières années, il connaît son premier succès en 1999, avec la pièce *Fuddy Meers*, produite au Manhattan Theatre Club. Cinq ans après sa création à New York, l'œuvre, plus d'une fois récompensée, avait été montée dans plus de deux cents théâtres aux États-Unis.

Parmi les autres œuvres qu'a signées le dramaturge, mentionnons *Kimberly Akimbo*, *Wonder of the World*, *Dotting and Dashing* et *Snow Angel*. C'est toutefois *Rabbit Hole* (*Le terrier*) qui propulse l'auteur vers le succès international. La pièce reçoit le prix Pulitzer en 2007, récoltant aussi cinq nominations aux Tony Awards, dont celle du meilleur texte dramatique. Elle est adaptée au cinéma, en 2010, par David Lindsay-Abaire lui-même. Nicole Kidman, qui produit le film, y incarne Becca, le personnage central. Celle-ci sera finaliste pour l'Oscar et le Golden Globe 2011 de la meilleure actrice pour ce rôle.

Avec LAB87, il a monté *Les flâneurs célestes* d'Annie Baker, *Constellations* de Nick Payne et *Yen* de Anna Jordan, en plus de travailler comme assistant metteur en scène de Frédéric Blanchette sur *L'Obsession de la beauté* de Neil LaBute et *Tribus* de Nina Raine. Stagiaire à la mise en scène de la production *Cinq visages pour Camille Brunelle* de Guillaume Corbeil, il a été le conseiller artistique de Claude Poissant au Théâtre Denise-Pelletier de 2014 à 2017.

Également traducteur, il signe la version québécoise des pièces *Eigengrau* de Penelope Skinner, *Rouge Speedo* de Lucas Hnath, *Tribus* de Nina Raine et *Toutes les choses parfaites* de Duncan Macmillan, cette dernière présentée récemment dans le cadre des 5 à 7 DUCEPPE.

En 2012, DUCEPPE présentait *Du bon monde* (*Good People*), créée à Broadway l'année précédente. David Lindsay-Abaire écrivait alors pour la première fois sur son lieu d'origine : South Boston dans l'état du Massachusetts, communément appelé « Southie ».

Au chapitre des scénarios, soulignons la participation de l'auteur aux films *Robots*, *Inkheart* et *Polltergeist*. Il a aussi écrit, pour DreamWorks Animation, *Rise of the Guardians*. David Lindsay-Abaire a finalement cosigné le scénario d'*Oz the Great and Powerful* ainsi que le livret et les chansons du spectacle *Shrek The Musical* présenté à Broadway en 2008 et à la Place des Arts de Montréal en 2012.

Sa dernière pièce, *Ripcord*, a été créée off-Broadway à l'automne 2015.



# SOIRÉE-BÉNÉFICE

PRÉSENTÉE PAR



4 avril 2019

LA FACE  
CACHÉE  
DE LA  
LUNE

texte et mise en scène  
ROBERT LEPAGE

interprétation  
YVES JACQUES

billets : [duceppe.com/benefice](http://duceppe.com/benefice)

SOMMES  
- NOUS  
SEULS?



# LES MEILLEURS POUR CONQUÉRIR UN PUBLIC.



LES MEILLEURS

FIERS PARTENAIRES  
DUCEPPE



# LES COMÉDIENS

photo: Yola van Leeuwenkamp

SANDRINE BISSON | **Becca**

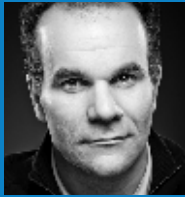
**Théâtre :** *Bonjour, là, bonjour; Fais-toi une belle vie; Le déclin de l'empire américain*

**Cinéma :** 1991; 1987; 1981; *Marguerite; Vétérane*

**Télévision :** *L'écrivain public; L'imposteur; Berceau des anges*

**Première présence chez DUCEPPE**

photo: Daniel Desmarais

FRÉDÉRIC BLANCHETTE | **Louis**

**Théâtre :** *L'idiot; Les trois mousquetaires; Le Pillowman; Ennemi public*

**Cinéma :** *Autru; Louis Cyr, l'homme le plus fort du monde*

**Télévision :** *Ruptures; Jean Béliveau; Boomerang; Tu m'aimes-tu?*

**Prochainement :** *Madra* (Théâtre La Licorne)

**Présences chez DUCEPPE :**

*Interprétation — Août, un repas à la campagne; Sunderland*

*Mise en scène — Consentement; Quand la pluie s'arrêtera; L'espérance de vie des éoliennes; À présent*

photo: Éva-Maude TC

ROSE-ANNE DÉRY | **Isa**

**Théâtre :** *Je ne te savais pas poète; Table Rase; Deux femmes en or*

**Cinéma :** *Embrasse-moi comme tu m'aimes; La psychologie des planètes*

**Télévision :** *Conseil de famille; Les jeunes loups; L'âge adulte*

**Prochainement :** *Le désir* (Théâtre Sainte-Adèle)

**Première présence chez DUCEPPE**

photo: Daphné Caron

PIERRETTE ROBITAILLE | **Nathalie**

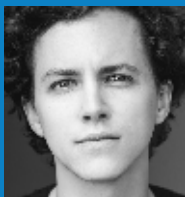
**Théâtre :** *Shirley Valentine; La Casta Flore; Pierrette est enchantée; Bonbons assortis; Adieu je reste; Les Belles-Sœurs*

**Cinéma :** *La passion d'Augustine; Vic et Flo ont vu un ours; L'Odyssée d'Alice Tremblay; Nuit de noces; C't à ton tour Laura Cadieux*

**Télévision :** *Madame Lebrun; Le p'tit monde de Laura Cadieux; MED; Nos étés; Toi et moi, malgré tout*

**Présences chez DUCEPPE :** *À toi, un repas à la campagne; Shirley Valentine; La Casta Flore; Pierrette est enchantée; Petit déjeuner compris; Les noces de tôle; Mambo italiano; À toi, pour toujours, ta Marie-Lou; Les Belles-Sœurs*

photo: Annie Éthier

ANDRÉ-LUC TESSIER | **Jason**

**Théâtre :** *Je ne te savais pas poète* (mise en scène); *Le Concierge; En attendant Godot; Jack et le haricot magique*

**Télévision :** *Les Simone; Féminin/Féminin; Un sur 2*

**Prochainement :** *Maintenant je sais quelque chose que tu ne sais pas* (Théâtre Bluff)

**Première présence chez DUCEPPE**

# LE TERRIER

texte  
DAVID LINDSAY-ABAIRE

L'action de la pièce se déroule au début des années 2000.

mise en scène  
JEAN-SIMON TRAVERSY

Il n'y aura pas d'entracte. Durée approximative : 1 h 30

traduction  
YVES MORIN

Une soirée-rencontre suivra la représentation du mardi 5 mars.

En collaboration avec  
TABLEAU NOIR

## DISTRIBUTION

**Becca**  
SANDRINE BISSON  
**Louis**  
FRÉDÉRIC BLANCHETTE  
**Isa**  
ROSE-ANNE DÉRY

**Nathalie**  
PIERRETTE ROBITAILLE  
**Jason**  
ANDRÉ-LUC TESSIER

## CONCEPTION

**décor**  
CÉDRIC LORD  
**costumes**  
MARIE-NOËLLE KLIS  
**éclairages**  
RENAUD PETTIGREW

**musique**  
YVES MORIN  
ÉTIENNE THIBEAULT  
**accessoires**  
NORMAND BLAIS

**assistance à la mise en scène  
et direction de plateau**  
MARIE-HÉLÈNE DUFORT

DUCEPPE  
est subventionnée par :



Conseil des Arts  
du Canada

Canada Council  
for the Arts



Montréal

Canada

DUCEPPE

260, boul. de Maisonneuve O. Montréal (Québec) H2X 1Y9  
T: 514 842-8194 • duceppe.com • info@duceppe.com

DUCEPPE est membre de



Les personnes malentendantes  
peuvent apporter leur baladeur et le régler sur  
la fréquence **Place des Arts 107,9 FM.**





## DÉCOR

**réalisation**  
PRODUCTIONS YVES NICOL INC.  
**chargé de projet**  
PATRICK PERRIN  
**chef menuisier**  
SERGE SÉNÉCAL  
**chef soudeur**  
YANNICK HÉROUX LAVALLÉE

## COSTUMES

**assistante**  
KARINE GALARNEAU  
**couture**  
GENEVIÈVE BEAUCHAMP

## MUSIQUE

**collaboration à la trame sonore**  
PATRICE D'ARAGON

## maquillages

SYLVIE ROLLAND PROVOST

## perruques

RACHEL TREMBLAY

## affiche

PUBLICIS

## photo de l'affiche

MAXYME G. DELISLE

## relations de presse

RUGICOMM

## ÉQUIPE TECHNIQUE

les services techniques sont assumés par:



**chef machiniste**  
JEAN-PIERRE DEGUIRE  
**éclairagiste**  
RODÉRIC DYON  
**sonorisateur**  
DAVE LAPIERRE  
**chef accessoiriste**  
ALBERT JOMPHE

## habilleuse

SILVANA FERNÁNDEZ

**soutien matériel à la production**



## ÉQUIPE DE DUCEPPE

**codirecteurs artistiques**  
DAVID LAURIN  
JEAN-SIMON TRAVERSY  
**directrice générale**  
AMÉLIE DUCEPPE  
**directrice administrative**  
CHANTAL LABRECOUE

**directrice des communications et du marketing**  
MARIE-CLAUDE HAMEL  
**directeur de production**  
HAROLD BERGERON  
**directeur technique**  
ÉRIC LOCAS  
**responsable du financement privé**  
SARA DE LUCA

**responsable des ventes et du service à la clientèle**  
JULIE VIGNEAULT

**chargée de projets communications**  
MAGALI DORÉ

**chargée de projets financement privé**  
VÉRONIQUE MÉNARD

**adjoite au financement privé et au marketing**  
ROMY-LÉA FAUSTIN

**secrétaire de production**  
NICOLE TRÉPANIÉ

**production**  
NORMAND BLAIS

**comptabilité**  
JOSÉE PRAIRIE  
FRANCINE ROBILLARD

**service à la clientèle**  
CHRISTINE LANGLOIS

**graphisme**  
LEONARDO STUDIO DESIGN

**rédaction**  
ISABELLE DESAULNIERS

**publicités**  
MAGALI DORÉ  
514 842-8194 #249

DUCEPPE remercie Le Salon Particulier, Loïc Duthoy, Michel Duthoy, le chien Porto ainsi que nos bénévoles Danielle Beauchemin et Lise Dubuc.

Tableau Noir remercie Doris Poitras, Yves Tessier, Mona Tremblay et Marc Déry pour leur soutien constant. Claude Poissant et l'équipe du Théâtre Denise-Pelletier lors de la création du *Terrier*. Toute l'équipe de DUCEPPE pour l'audace et la confiance. Jean-Simon Traversy, Simon Beaudry, Maude St-Pierre et toute l'équipe de création du *Terrier*, qui ont embarqué corps et âme dans cette aventure. Suzanne Lantagne, pour la découverte de ce texte.



**Télé-Québec**

Au théâtre, tout comme à la télé,  
miser sur l'intelligence, c'est intelligent.

**Cette année-là**  
samedi 20h

et tout le temps sur [telequebec.tv](http://telequebec.tv)

# ENTRETIEN AVEC SANDRINE BISSON ET PIERRETTE ROBITAILLE QUI INCARNENT DANS LE TERRIER UN TANDEM MÈRE-FILLE INOUBLIABLE. DEUX COMÉDIENNES COMPLICES QUI SE RETROUVENT SUR LA SCÈNE DE DUCEPPE AVEC UN BONHEUR MANIFESTE.

**Vous incarniez Becca, cette femme endeuillée de son petit garçon, à la création du Terrier au Théâtre Denise-Pelletier en 2016. Comment avez-vous réagi quand on vous a annoncé que vous l'interpréteriez de nouveau chez DUCEPPE?**

**Sandrine** — Quand un spectacle est bon, quand la chimie est là, on ne veut pas que ça s'arrête. C'est un plaisir immense de retrouver cette équipe, cette richesse et cette... instabilité! Parce qu'après chaque représentation j'ai besoin de mes 25 minutes de voiture vers la maison pour m'en remettre, pour laisser Becca derrière moi! Il faut être bien « équipée » pour s'investir totalement dans un tel rôle et ensuite continuer sa vie normalement. Je suis contente d'avoir été formée à l'École nationale de théâtre où l'on nous apprend à dissocier à tout prix notre métier et notre vie personnelle. C'est vital.

**Que refenez-vous de votre toute première lecture de ce texte?**

**Pierrette** — Je me souviens que j'ai été tout de suite séduite. J'ai trouvé ça magnifique. Oui, le sujet est dramatique, mais c'est tellement habile et bien écrit, avec des rebondissements, des personnages humains, bien ficelés et beaucoup d'humour. **Il y a un brillant équilibre entre le drame vécu et l'humour tout au long de cette pièce.** De plus, on s'identifie tout de suite à cette famille moderne. J'étais heureuse que l'on m'offre ce rôle, car, même si la pièce est ponctuée de plusieurs moments drôles, je ne suis pas une comédienne souvent choisie dans des œuvres plus dramatiques.

**Sandrine** — La première lecture a été très émouvante. Après trois pages, je n'étais plus capable de lire parce que c'était trop prenant. Ce que je retiens, c'est tout le travail d'intériorité et toute la force qui ressort de ce texte. Outre les émotions disons « de base », il y a une couche supplémentaire qui existe chez le personnage de

Becca, un niveau émotionnel que l'on exploite rarement au théâtre. Personnellement, ç'a été un travail important de construire Becca et chacune des couches d'émotions qui l'habite.

**Le metteur en scène a choisi de débarrasser le plateau de presque tout. Sans accessoires, votre façon d'aborder un rôle est-elle différente?**

**Sandrine** — On va directement au texte. On est nus. Tous les objets sont en dessous, et au-dessus, il y a uniquement ce que l'on vit. On est à l'essentiel, dans l'émotion. Et on ne baisse pas les yeux sur un verre de vin, par exemple! Elle est là la fragilité aussi. C'est très difficile d'être sur scène sans aucun accessoire, c'est confrontant au départ. Mais, pour ma part, ça m'a fait avancer dans mon jeu.

**Pierrette** — Sans accessoires, pour moi, ç'a été extrêmement difficile! On doit apprendre deux partitions par cœur: d'abord le texte, ensuite les manipulations et les accessoires imaginaires. De plus, il y a toute une question de rythme que l'on doit créer et ça demande une intense concentration, comme jamais. Mais, on y arrive!

**La pièce est brillamment dosée entre tragédie et humour, c'est une soupape bienvenue pour les spectateurs. Qu'en est-il pour vous, les acteurs?**

**Sandrine** — L'humour est en effet très présent dans l'écriture et la réponse du public est un baume pour nous. Heureusement que l'on joue devant public d'ailleurs! Au cinéma, ça doit être une tout autre chose. **Quand on entend les spectateurs avoir tout de même du plaisir au fil de notre histoire tragique, ça nous apporte énormément, ça amène une autre dimension, un échange que j'apprécie beaucoup.** On a alors, nous aussi, une respiration qui fait du bien.

**Diriez-vous que, malgré le fragique de l'histoire, *Le Terrier* est une pièce qui fait du bien?**

**Pierrette** — Tout à fait. Cet auteur a une telle compréhension du drame, une approche réaliste, humaine. Les combats du couple, l'absence de jugement, les répercussions du drame sur les proches, leur culpabilité, la pièce est remplie de détails qui la rendent infiniment humaine. **Il y a quelque chose ici qui tend à nous réconcilier avec ce qui peut nous arriver, avec les petits et les plus grands drames de notre propre vie, avec nos faiblesses, nos difficultés.** C'est normal d'être bousculé au fil de notre existence et de perdre pied, mais on se rattrape et on se donne la chance de continuer. Ici, on ne se gratte pas le bobo, c'est une pièce pleine de vie!

**Sandrine, est-ce que le fait d'être vous-même mère d'un jeune garçon a influencé votre travail?**

Ça fait réfléchir cette histoire. **On se rend compte que chaque moment passé avec les gens qu'on aime est précieux et nous sommes confrontés à la fragilité de la vie.** Il faut prendre soin des gens quand ils sont là! Cependant, il ne faut pas que le fait d'être maman influence mon jeu. Je ne veux pas que ma vie personnelle s'immisce dans mon travail et, non, le fait d'avoir un enfant n'a pas changé ma façon de jouer. Mais cela a changé ma façon de vivre, d'aborder un texte comme celui-là!

**Il y a 56 ans, John Fitzgerald Kennedy était assassiné. Ce drame est en fait le plus connu d'une série de tragédies qui s'abattra sur sa famille, ce que certains appellent «la malédiction des Kennedy». Le personnage de Nathalie y fait référence dans la pièce, et, en guise de clin d'œil, survolons quelques-uns des drames qu'a vécus la plus célèbre dynastie américaine...**

**1944** Joseph Patrick Jr, frère aîné de JFK, trouve la mort en mission lors de la Deuxième Guerre à l'âge de 29 ans dans l'explosion de son avion, au-dessus de l'Angleterre.

**1948** Kathleen, sœur de JFK, trouve la mort à l'âge de 28 ans dans un écrasement d'avion en France.

**1955** Les beaux-parents de Bobby Kennedy, trouvent la mort dans l'écrasement de leur petit avion près d'Union City (Oklahoma).

**1963** JFK est assassiné à bord de la limousine présidentielle à Dallas.

**1964** Ted Kennedy, frère de JFK, prend un avion privé qui s'écrase peu avant l'atterrissage à Southampton. Ted Kennedy sera gravement blessé, son assistant et le pilote y laisseront leur vie.

**1968** Bobby Kennedy, frère de JFK, est abattu quelques minutes après avoir remporté les élections primaires de Californie. Il succombera à ses blessures à l'hôpital.

**1969** Ted Kennedy, après une soirée, perd le contrôle de son Oldsmobile et plonge dans un cours d'eau. Il remontera à la surface, mais sa passagère meurt noyée.

**1973** Alexander S. Onassis, 24 ans, fils d'Aristote Onassis et beau-fils de Jackie Bouvier, la veuve de JFK, est tué lors d'un accident d'avion à Athènes.

**1984** David Anthony Kennedy, fils de Bobby et neveu de JFK, décède à l'âge de 28 ans d'une overdose dans un hôtel de Palm Beach.

**1988** Christina Onassis, 37 ans, fille d'Aristote Onassis et belle-fille de Jackie, est retrouvée morte à Buenos Aires. Elle aurait succombé à une crise cardiaque.

**1997** Michael LeMoyné Kennedy, fils de Bobby Kennedy, se tue à l'âge de 39 ans dans un accident de ski au Colorado.

**1999** John Fitzgerald Kennedy Jr, fils de JFK et de Jackie Bouvier, se tue à l'âge de 38 ans avec son épouse et sa belle-sœur, dans l'écrasement de son avion, au large de Martha's Vineyard.

**2001** Le 11 septembre, Robert Speisman, beau-fils de Maurice Tempelman, le dernier compagnon de la veuve de JFK, figure parmi les passagers du vol 77 d'American Airlines qui s'est écrasé sur le Pentagone.

---

# DÉCOUVREZ LA SAISON 2019-2020 DE DUCEPPE!

---

DÈS LE 25 MARS

---

N°.1

UN ŒUVRE  
PHARE DE LA  
DRAMATURGIE  
AMÉRICAINNE

N°.2

UNE GRANDE  
FRESQUE  
FAMILIALE  
AVEC 13  
COMÉDIENS

N°.3

UNE PIÈCE À  
MI-CHEMIN ENTRE  
LE DOCUMENTAIRE  
ET LA FICTION

N°.4

UN THRILLER  
ÉCOLOGIQUE  
NÉCESSAIRE

N°.5

UN THÉÂTRE  
MUSICAL DRÔLE  
ET ÉMOUVANT

---

ABONNEZ-VOUS RAPIDEMENT  
ET COUREZ LA CHANCE DE  
GAGNER DES PRIX ALLÉCHANTS!

---

## NOS FORMULES D'ABONNEMENTS

L'INTÉGRAL (5 SPECTACLES)

L'ENTHOUSIASTE (4 SPECTACLES)

L'INITIÉ (3 SPECTACLES)

LE PRÉCURSEUR (VOTRE PREMIER ABONNEMENT À VIE, À PETIT PRIX)

LE LIBRE-SOIR (5 SPECTACLES, SANS DATES PRÉDÉTERMINÉES)

# LES CAUSERIES DUCEPPE



Place des Arts

ANIMÉES PAR NOS CODIRECTEURS ARTISTIQUES DAVID LAURIN ET JEAN-SIMON TRAVERSY,  
LES CAUSERIES DUCEPPE VOUS PERMETTENT DE DÉCOUVRIR TOUS LES ASPECTS DE NOTRE PIÈCE À L’AFFICHE.

NOS COMÉDIENS ET METTEURS EN SCÈNE SERONT AU RENDEZ-VOUS  
POUR PARTAGER LEURS PROCESSUS DE CRÉATION, ANECDOTES DE COULISSES ET BEAUCOUP PLUS.

21 FÉVRIER  
2019

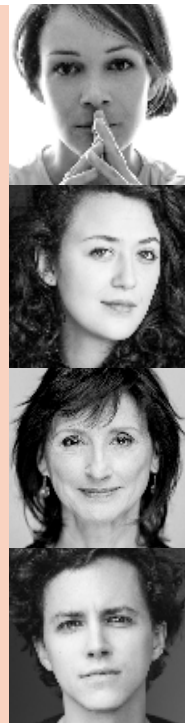
## LE TERRIER

17H  
À 17H45

ESPACE CULTUREL GEORGES-ÉMILE-LAPALME DE LA PLACE DES ARTS

AVEC SANDRINE BISSON, ROSE-ANNE DÉRY, PIERRETTE ROBITAILLE,  
ANDRÉ-LUC TESSIER ET JEAN-SIMON TRAVERSY

Courez la chance de gagner des billets! — Les causeries sont gratuites et ouvertes à tous!



# SOMMES — NOUS SEULS?

BIENTÔT  
À L’AFFICHE

## LA FACE CACHÉE DE LA LUNE

DU 3 AVRIL — 11 MAI 2019

SUPPLÉMENTAIRES — 8-9 MAI

TEXTE ET MISE EN SCÈNE ROBERT LEPAGE

INTERPRÉTÉ PAR YVES JACQUES

## MERCI AUX PARTENAIRES DE LA SAISON 2018-2019

Hydro-Québec / Boulangerie St-Méthode /  
Les producteurs de lait du Québec / Lowe's Canada / Énergir /  
Fonds de solidarité FTQ / Télé-Québec

**REMERCIEMENT SPÉCIAL** | Fondation Molson / Fondation Cole

## MERCI À NOS PARTENAIRES DE LA SOIRÉE-BÉNÉFICE 2018

Banque Nationale / BCF Avocats d'affaires / CGI / Fasken /  
Power Corporation du Canada / Québecor Média

## UN GRAND MERCI À NOS DONATEURS POUR LEUR GÉNÉREUX SOUTIEN

**CERCLE MICHEL DUMONT** | Acquia / Banque Nationale / BCF Avocats d'affaires /  
Broadridge Financial Solutions / Caisse de dépôt et placement du Québec / Carlo Massicoli /  
CBCI Telecom Canada / eFront / Fasken / Fondation de Claire et Jean-Pierre Léger / Fondation Famille Vachon  
Fournitures de bureau Denis / FX Innovation / Groupe CGI / Ivanhoé Cambridge / KPMG / Kyriba /  
Larochelle Groupe Conseil / Claire Léger / Léger / Lowe's Canada / Mouvement Desjardins / Murex North America /  
Power Corporation du Canada / Québecor Média / R3D Conseil / Raymond Chabot Grant Thornton

**TÊTE D'AFFICHE** | Serge Beauchemin / Carole Briard / CGI / Cogeco Communications /  
Distribution HMH / Donateur anonyme / Ernst & Young / Fondation de la famille Alvin Segal /  
Greenfield Global / Investissement Québec / Kruger / Les Productions Noémie / PricewaterhouseCoopers /  
Sales Force / Société des casinos du Québec / Sologlobe / Valtech Canada / Workday

**PREMIER RÔLE** | Louis Aucoin / Ghislain Arsenault / Paul Béland / Bell Canada / CA Technologies /  
Caisse de dépôt et placement du Québec / CAPINABEL / CIBC Wood Gundy / Concession A25 /  
Gilles Duceppe / Benoît Durocher / Simon Dupéré / David Furlong / Ekiness Groupe Conseil / Marc Gold /  
Gilbert Grondin / Groupe Germain Hôtels / Havas Montréal / Jean-Francois Hanczakowski / Nadine Labbé /  
Claude Labelle / Valérie Larochelle / Julie Lavoie / Jacques L'Heureux / Les Marchés Louise Ménard / Pauline Marois /  
Réjean Parent / Béatrice Picard / Mélina Rizzuto / François Schubert / Jean-Guy St-Pierre /  
Teralys Capital / Marie-Josée Turcotte / Panache Ventures

En date du 22 janvier 2019

## CONSEILS D'ADMINISTRATION

**Président du Conseil d'administration de la Compagnie Jean Duceppe**

ERIC LAROCHELLE *Président, Larochelle Groupe Conseil Inc.*

**Président du Conseil d'administration de la Fondation Jean Duceppe**

GILLES DUCEPPE

**Vice-présidente**

MARIE-CLAUDE RIVET *Directrice, Relations avec la communauté et Affaires corporatives, Casino de Montréal*

**Trésorier**

PAUL BÉLAND *Conseiller en placement associé, CIBC Wood Gundy*

**Secrétaire**

CHANTAL LABRECQUE *Directrice administrative, DUCEPPE*

### ADMINISTRATEURS ET ADMINISTRATRICES

SERGE BEAUCHEMIN

*Investisseur associé  
dans plusieurs entreprises*

SARAH-ÉMILIE BOUCHARD

*Directrice principale,  
Communications stratégiques  
Caisse de dépôt et placement  
du Québec*

AMÉLIE DUCEPPE

*Directrice générale  
DUCEPPE*

MICHEL DUMONT

*Comédien,  
directeur artistique (1991-2018)  
DUCEPPE*

BENOÎT DUROCHER

*Vice-président exécutif  
et chef stratège économique  
Addenda Capital*

MYRIANE LE FRANÇOIS

*Associée, Travail et emploi,  
Litige et arbitrage  
Borden Ladner Gervais*

MARC GOLD

*Sénateur, avocat  
et médiateur accrédité*

DAVID LAURIN

*Codirecteur artistique  
DUCEPPE*

JULIE LAVOIE

*Première vice-présidente  
Banque Nationale du Canada*

DANIELLE LÉPINE

*Comédienne*

CARLO MASSICOLLI, ASC, B.A.A., PL.

*Vice-président,  
conseiller en placement  
Gestion de patrimoine  
Valeurs mobilières Desjardins*

BÉATRICE PICARD

*Comédienne*

LÉNIE TESSIER-BEAULIEU

*Conseillère juridique  
Power Corporation du Canada*

*membre honoraire :  
RAYMOND PAQUIN*

VOS COUPS DE COEUR ————— SERONT RÉCOMPENSÉS!

# CHERS ABONNÉS, À VOUS DE VOTER!

## PRIX DUCEPPE

APRÈS CHAQUE SPECTACLE,  
VOUS SEREZ INVITÉS PAR COURRIEL À NOTER VOTRE  
APPRÉCIATION DU TRAVAIL DES COMÉDIENS  
ET DES CONCEPTEURS.

À LA FIN DE LA SAISON, VOS ÉVALUATIONS PERMETTRONT  
DE DÉCERNER 10 PRIX DUCEPPE.

VOUS SEREZ CONVIÉS AU GALA  
DE REMISE DES PRIX DUCEPPE EN SEPTEMBRE 2019.



### PRIX MICHEL-DUMONT

(SPECTACLE DE L'ANNÉE)

présenté par  
BOULANGERIE ST-MÉTHODE

### PRIX DÉCOUVERTE

(PREMIÈRE FOIS CHEZ DUCEPPE)

### PRIX RELÈVE

(35 ANS ET MOINS)

### PRIX MISE EN SCÈNE

### PRIX BÉATRICE-PICARD

(INTERPRÉTATION - FÉMININE)

présenté par  
FONDS DE SOLIDARITÉ FTQ

### PRIX SCÉNOGRAPHIE

présenté par  
LOWE'S CANADA

### PRIX JEAN-DUCEPPE

(INTERPRÉTATION - MASCULINE)

### PRIX FRANÇOIS-BARBEAU

(COSTUMES)

### PRIX LUMIÈRES

### PRIX MUSIQUE ORIGINALE

