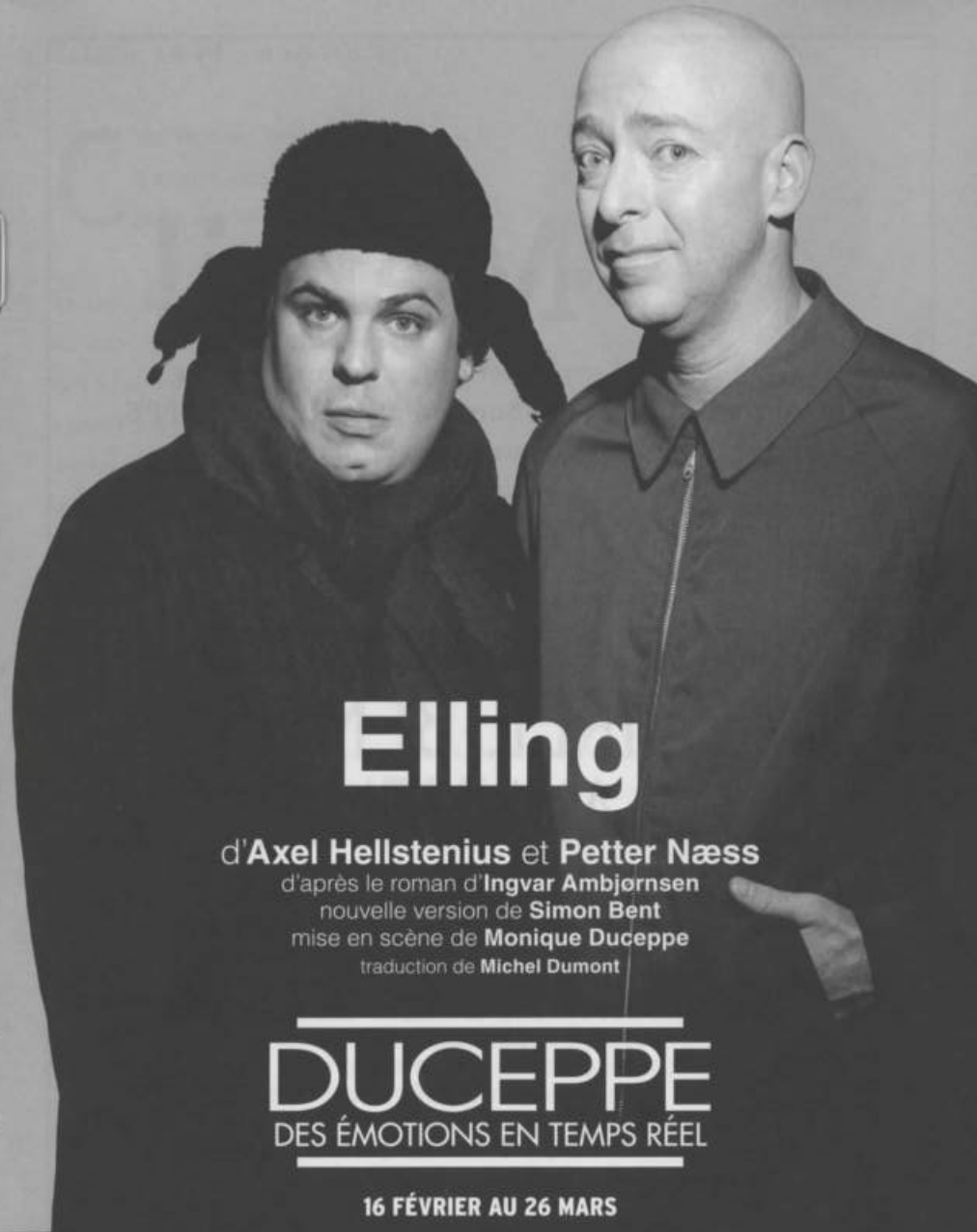


ARTS SPECTACLES



LA PRESSE

cyberpresse.ca



Elling

d'**Axel Hellstenius** et **Petter Næss**

d'après le roman d'**Ingvar Ambjornsen**

nouvelle version de **Simon Bent**

mise en scène de **Monique Duceppe**

traduction de **Michel Dumont**

DUCEPPE
DES ÉMOTIONS EN TEMPS RÉEL

16 FÉVRIER AU 26 MARS



laplacedesarts.com

514 842 2112 / 1 866 842 2112

UNE
CAMPAGNE
EN DEUX
ACTES

Merci!

Nous désirons exprimer notre reconnaissance
à toutes les personnes, abonnés et amis de DUCEPPE,
qui ont généreusement contribué
à notre Campagne en 2 actes,
pour le fonds de dotation.



LA FONDATION
JEAN DUCEPPE

SOIRÉE-BÉNÉFICE ANNUELLE

La prochaine soirée-bénéfice annuelle de La Fondation Jean Duceppe
aura lieu au Théâtre Jean-Duceppe de la Place des Arts

le mercredi 18 mai 2011

sous la présidence d'honneur de madame Natalie Larivière,
présidente Médias Transcontinental.
Une soirée de fête joyeuse et colorée,
pour souligner deux anniversaires importants:
20 ans à la direction artistique de DUCEPPE
et 40 ans de métier d'un grand comédien que nous aimons tous,

Michel Dumont.

Les détails de la soirée vous seront communiqués au cours des prochaines semaines
sur notre site Web à duceppe.com

ELLING, LA VIE... À LA FOLIE!

C'est Winston Churchill qui disait que
la grande leçon de la vie, c'est que
parfois ce sont les fous qui ont raison!

Ce soir, vous allez faire la connaissance
de deux êtres confus : Elling, le petit gar-
çon à sa maman, et Eric, son compagnon
excentrique et puceau malgré lui. Après des
années passées à l'asile, on va leur attribuer
un appartement en ville et les obliger à se
« réinsérer » dans le monde normal.

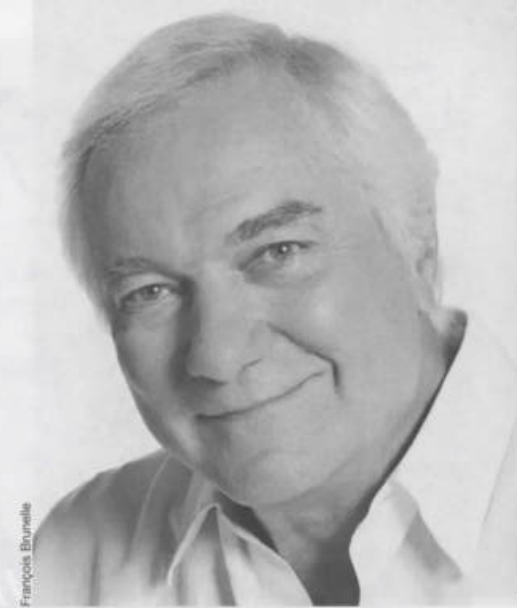
Et les voilà prêts pour la plus grande et la
plus périlleuse aventure de leur vie.

Et cette « aventure » va nous toucher parce que c'est celle que nous vivons tous les jours sans
même y penser. Se lever, s'habiller, se faire à manger, aller au restaurant, à l'épicerie, répondre
au téléphone, commander une pizza, tous ces petits gestes quotidiens qui sont banals pour nous
vont constituer pour eux des épreuves de courage extraordinaire.

À les regarder vivre aussi « dangereusement », nous apprenons à apprécier le fait d'être en vie,
nous rions, nous sommes touchés, et nous allons quitter le théâtre avec au cœur une leçon de
vie inoubliable! Ici, la folie est un véritable tonique!

Bonne soirée.

Francis Brunelle



Michel Dumont

DUCEPPE
DES ÉMOTIONS EN TEMPS RÉEL

BIENTÔT À L’AFFICHE

**Du 6 avril
au 14 mai**

Avec
Pierrette Robitaille

« *L’ennui porte conseil.* »
Gilbert Cesbron

SHIRLEY VALENTINE

de Willy Russell
mise en scène de Jacques Girard
traduction de Michel Dumont

Shirley Valentine vit en banlieue et mène une vie routinière et sans surprise. Mais Shirley a changé. Voilà que maintenant, elle rêve. Elle veut redevenir la femme passionnée, active, curieuse de tout et un peu bohème qu’elle était avant son mariage. Une amie lui offre de l’accompagner deux semaines en Grèce. Shirley aura-t-elle le courage et l’audace de partir? Une œuvre tonifiante sur l’affirmation de soi et la nécessité de vivre librement sa vie avant qu’il ne soit trop tard.

**BILLETTS EN VENTE DÈS MAINTENANT - RÉSERVATIONS : 514 842-2112
OU LAPLACEDESARTS.COM**

SUIVEZ NOS ACTIVITÉS SUR LES RÉSEAUX SOCIAUX FACEBOOK ET TWITTER.

*Nul besoin d’être membre des réseaux sociaux pour en profiter!
Découvrez les vidéos du tapis rouge, les réactions du public et les images
prises en coulisses lors des premières, les informations en primeur sur
les pièces à venir, les concours, les photographies, etc.*



CLIQUEZ SUR LES ICÔNES AU BAS DE LA PAGE D’ACCUEIL
DE NOTRE SITE WEB POUR Y ACCÉDER.

Elling, c’est une bouffée de printemps, une lueur d’espoir pour ces gens particuliers. C’est une façon de voir la vie, une façon d’accepter la différence.

Nos deux héros partent de loin, ils doivent apprendre à « réinsérer » la société, à s’imposer dans leur communauté, parmi les gens qui habituellement ne leur accordent

aucune attention. Vont-ils réussir malgré leurs angoisses, leurs peurs? Ils n’agissent pas toujours de façon conventionnelle certes, mais toujours avec une sincère détermination. Je les ai trouvés touchants et d’une grande sincérité, et je les aime d’un amour inconditionnel.

Bienvenue chez Elling.



François Brunelle

Monique Duceppe

LA FONDATION JEAN DUCEPPE

LA FONDATION
JEAN DUCEPPE

Les Rendez-vous chez Duceppe

Votre entreprise cherche une nouvelle façon de recevoir ses invités ?

Vous voulez offrir à vos partenaires, vos clients ou vos collègues une soirée qui sort de l'ordinaire ? Vous aimez les histoires passionnantes, les oeuvres émouvantes et drôles ? C'est tout trouvé ! Invitez-les au théâtre !

La Fondation Jean Duceppe propose des rendez-vous qui vous permettent d'offrir à vos invités une soirée mémorable, dans une ambiance chaleureuse.

Chez DUCEPPE, vous trouverez :

- un théâtre d'émotion, créatif, vivant, excitant et accessible,
- une équipe accueillante, expérimentée, inventive et dynamique.

Que ce soit pour 4, pour 6, pour 12 ou pour 20 personnes, nous avons un rendez-vous qui répondra à vos attentes.

3, 2, 1... Rideau !

4, 6 ou 12 personnes | 3, 2 ou 1 soirée de théâtre | et plus...

Soirée singulière à plusieurs...

12 personnes | Repas gourmet | Salon privé | Billets de théâtre | et plus...

Sortie Côté Jardin

20 personnes | Cocktail dînatoire | Salon privé | Billets de théâtre | et plus...

Chez DUCEPPE, c'est simple, le théâtre est pensé et conçu pour tous.

Pour connaître nos spectacles à venir : duceppe.com

Les Rendez-vous chez Duceppe...

Pour soutenir une fondation associée à une grande compagnie de théâtre.

Contactez-nous : 514 842-8194 poste 234 ou gguevin@duceppe.com

Axel Hellstenius est l'un des auteurs norvégiens les plus actifs et reconnus. Né en 1960, il compte à son actif de nombreux scénarios écrits pour le cinéma et la télévision, des pièces de théâtre, des livres pour enfants et un livret d'opéra. Maintes fois salué par la critique, Axel Hellstenius a été mis en nomination aux International Emmy Awards pour son travail de scénariste dans la télésérie *Boys must be boys*.

Au théâtre, outre *Elling* et *Kjell Bjarne*, Hellstenius a offert au public norvégien depuis 1993 les pièces *Askeladden* et *de gode hjelperne*, *Samson & Roberto* inspirée de la trilogie de romans du même nom d'Ingvar Ambjørnsen et *Close encounter for Elling*. C'est toutefois au cinéma et dans le milieu de la télévision que Hellstenius s'est le plus illustré. Depuis 1984, l'auteur a créé plus de onze scénarios de films dont *Death at Oslo*, *Poisonous Lies*, *The Blue Wolves*, *Stork Staring Mad*, *Mothers Little Elling* et le tout dernier *Titanic ten lives*, produit en 2007. À la télévision, Axel Hellstenius a d'abord collaboré à la série *The Main Room* en 1984. S'est ensuite enchaînée l'écriture de quatre séries d'envergure : *In the best of families*, *Offshore*, *Hotel Oslo* et *Boys must be boys*. En 1999, Hellstenius a composé le livret de l'opéra *Sera*.

Au chapitre des livres pour enfants, Axel Hellstenius est l'auteur de sept romans qui ont suscité un grand intérêt chez le jeune public et la critique. Mentionnons, entre autres, les livres *The Big Bang*, *Aimed at*, *Ready. And Action!* et le plus récent *Heavy Weather*. Enfin, l'auteur fut de surcroît rédacteur en chef de la revue spécialisée en cinéma norvégien *Rush Print*.

Natif de la région d'Oslo, Petter Næss est l'un des artistes du cinéma norvégien les plus acclamés. Il a commencé sa carrière derrière la caméra à titre d'assistant à la production et à la réalisation au sein de l'Office norvégien de radiodiffusion. Il a aussi joué sur scène dans les cabarets et les petits théâtres d'Oslo. En 1997, il a été nommé directeur artistique du Oslo New Theatre où il s'est exercé à promouvoir continuellement le théâtre norvégien contemporain. Il y a d'ailleurs signé la mise en scène de la pièce *Elling*.

En 1999, Petter Næss a fait ses débuts comme réalisateur au cinéma avec le film *Absolute Hangover*. Le succès fut immédiat et les deux acteurs principaux du long-métrage ont remporté des prix Amanda au Festival international des films de la Norvège dans les catégories du meilleur acteur et de la meilleure actrice.

En 2003, la prestigieuse compagnie de production cinématographique américaine 20th Century Fox a proposé à Næss la réalisation de trois films américains. C'est ainsi que le long-métrage *Mozart and the Whale*, qui met en vedette Josh Harnett, a vu le jour sur les écrans nord-américains. Petter Næss a de plus assuré la réalisation du film pour enfants *Bare Bea* qui a attiré une fois de plus l'attention des critiques et du public. Grâce à ces deux triomphes consécutifs de même que celui du film *Elling*, Petter Næss s'est imposé comme l'un des réalisateurs norvégiens les plus pertinents de sa génération. Il a aussi signé par la suite les films *Elsk meg i morden*, *Hoppet*, *Max Manus* et *Tatt av kvinnen* qu'il a aussi scénarisés et dont la traduction *Gone with the woman* a été présentée aux États-Unis.



Carl Henrik Grendahl NIFK

Axel Hellstenius



Petter Næss



Venez nous visiter
duceppe.com

CHERS ABONNÉS

Vous avez déménagé au cours de la dernière année?

Nous vous invitons alors à nous faire connaître vos nouvelles coordonnées en nous écrivant à l'adresse suivante:

DUCEPPE
DES ÉMOTIONS EN TEMPS RÉEL

DUCEPPE

1400, rue Saint-Urbain, Montréal (Québec) H2X 2M5

*Vous pouvez également nous téléphoner au 514 842-8194
ou nous envoyer un courriel à info@duceppe.com*

AGENCE WEB DE DISTINCTION

activis 

Des solutions Web
qui vous démarquent.

Fiers concepteurs du site
duceppe.com

→ SERVICES INTERNET COMPLETS :

- + Conception avancée de site Web
- + Solutions de commerce électronique
- + Développement Flash et ActionScript
- + Stratégie Marketing Internet
- + Optimisation et référencement
- + Programmation d'applications Web

991 Richelieu, Suite 202, Vieux-Beloeil, QC, J3G 4P8 téléphone 514 990.3501 sans frais 1 866 313.6422 **ACTIVIS.CA**

Un oeil sur le théâtre



Télé-Québec

Monique Duceppe

Responsable du comité de lecture chez DUCEPPE et vice-présidente du conseil d'administration de la compagnie, Monique Duceppe est une femme de théâtre accomplie.

Depuis 1985, année où elle signe sa première mise en scène, *État civil : célibataire* de Wendy Wasserstein, jusqu'en 2009 où elle monte avec brio *Une maison face au nord* de Jean-Rock Gaudreault, Monique Duceppe a marqué l'imaginaire du public avec des œuvres importantes comme *C'était avant la guerre à l'Anse-à-Gilles* de Marie Laberge, *Yonkers* de Neil Simon, *Le vent et la tempête* de Jerome Lawrence et Robert E. Lee, *La Preuve* de David Auburn, *Billy l'éclaté* de Martin McDonagh, *La mort d'un commis voyageur* d'Arthur Miller qui lui a valu le Masque du public Loto-Québec en 2000 sans oublier *La Casta Flore* de Peter Quilter.

Monique Duceppe a aussi œuvré dans de nombreux théâtres dont le Théâtre d'Aujourd'hui, le Théâtre du Chenal-du-Moine, le Théâtre Le Patriote, le Théâtre Sainte-Adèle et celui de Beaumont St-Michel. En 1998, on lui confiait la mise en scène de *Don Pasquale* de Donizetti à l'Opéra de Québec. Les réussites théâtrales de Monique Duceppe sont éloquentes et parlent d'elles-mêmes. Citons, entre autres, *Harvey* de Mary Chase, *Fleurs d'acier* de Robert Harling, *Petit déjeuner compris* de Christine Reverho, *Le dernier don Juan* de Neil Simon et *Halpern et Johnson* de Lionel Goldstein, sans oublier *Haute Fidélité* et *Vice et Versa* de Ray Cooney, *Folle à lier* de Tom Topor, *Chapitre deux* de Neil Simon et *Mambo Italiano* de Steve Galluccio, pièces qui sont au palmarès des œuvres qui ont rejoint le plus de spectateurs chez DUCEPPE.

Travailleuse infatigable, Monique Duceppe a été commissaire de l'exposition *Duceppe 35 ans d'émotion* présentée, en collaboration avec Loto-Québec, à Espace Création au printemps 2008. En mars 2009, elle a dirigé la lecture publique de la pièce de Sébastien Harrisson, *L'espérance de vie des éoliennes*. Depuis plusieurs années, c'est à elle qu'on confie la mise en scène et en espace des spectacles de La Fondation Jean Duceppe.

Monique Duceppe, c'est le théâtre au service de la passion et de l'émotion.

La différence dérange... Osons la rencontre!

Trois organismes s'unissent pour
promouvoir l'ouverture à la différence.

L'Association de Montréal pour la déficience intellectuelle, la Société québécoise de la schizophrénie et l'Association canadienne pour la santé mentale – Division du Québec, s'associent à DUCEPPE et ouvrent la discussion sur la « différence » qui dérange!

Chaque jour, à l'épicerie, dans le métro, au travail, nous croisons des dizaines de personnes qui nous interpellent par leur différence et suscitent notre curiosité. Pourquoi d'autres différences nous effraient-elles au point de se réfugier dans l'ignorance et le rejet?

La différence dérange, interpelle. Si on prenait le temps de la découvrir et d'en bénéficier; chaque être humain a quelque chose à offrir. Osons la rencontre!

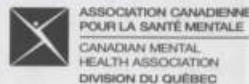
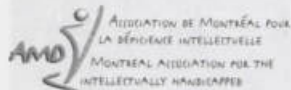
La pièce *Elling* ouvre le dialogue...

Venez échanger avec nos représentants dans le hall du théâtre.


Du 16 au 27 février

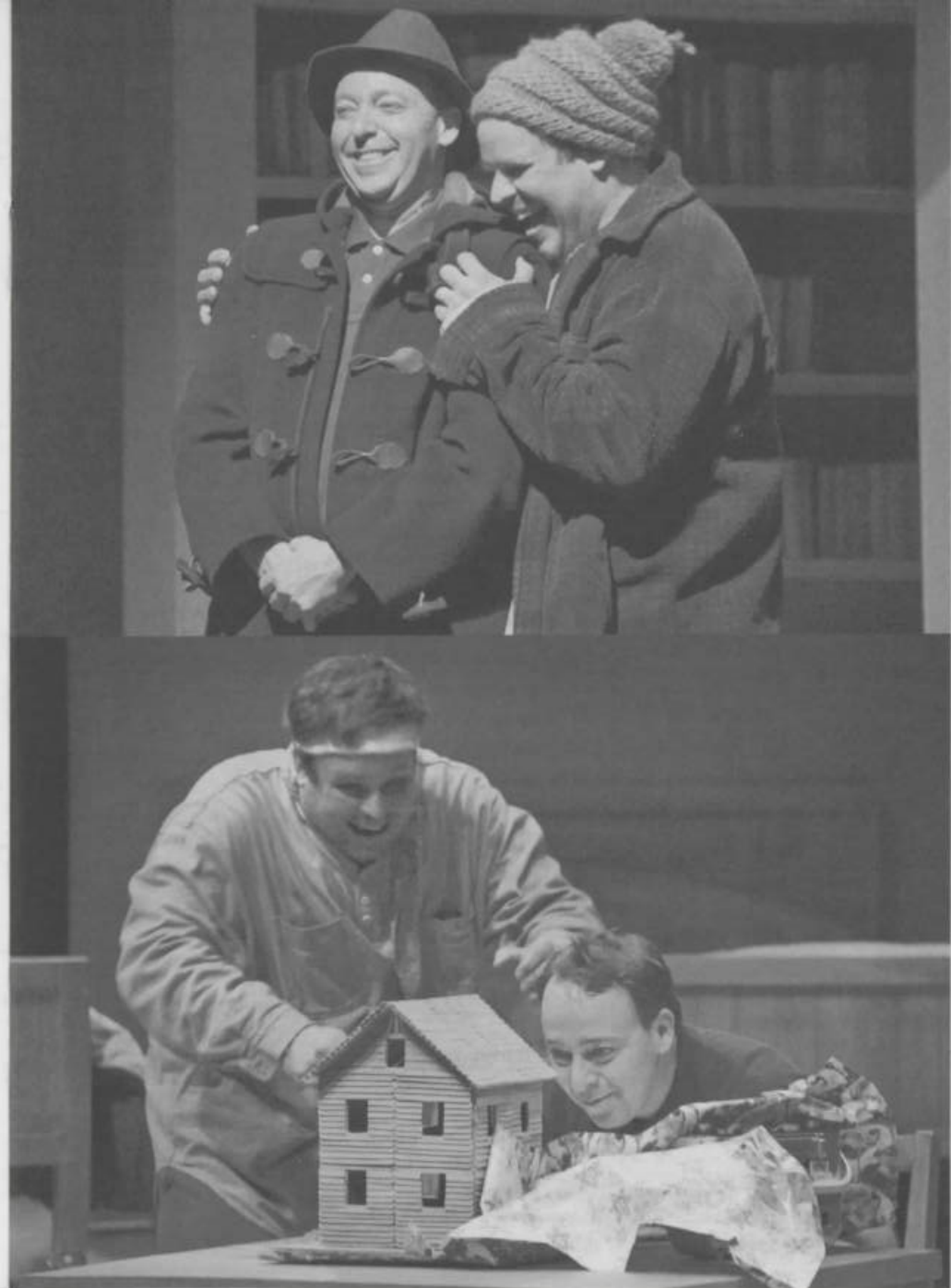
Du 1^{er} au 13 mars

Du 15 au 26 mars



Une invitation à s'ouvrir aux autres.

 Prolongez votre expérience *Elling*: venez nous rencontrer sur Facebook!



Elling

d'Axel Hellstenius et Petter Næss

d'après le roman d'Ingvar Ambjørnsen

nouvelle version de Simon Bent

Mise en scène de Monique Duceppe

Traduction de Michel Dumont

DISTRIBUTION

Stéphane Bellavance	Eric Bjarne
Guy Jodoin	Elling
Mireille Deyglun	Gunn, Greta, Ingrid et la poétesse
Donald Pilon	Alfons
Gabriel Sabourin	Frank Asli et le poète
Laurent Duceppe-Deschênes	voix de l'animateur radio
Décor	Marcel Dauphinais
Costumes	Daniel Fortin
Éclairages	Kareen Houde
Conception vidéo	Yves Labelle
Musique	Christian Thomas
Accessoires	Normand Blais

ASSISTANCE À LA MISE EN SCÈNE
ET DIRECTION DE PLATEAU

CAROL GAGNÉ

L'action de la pièce se déroule à Oslo.

Il y aura un entracte de 20 minutes.

Une soirée-rencontre suivra la représentation du mardi 8 mars.

Présentée avec l'autorisation de Nordiska Aps Copenhague.

EN COLLABORATION AVEC

LA PRESSE
cyberpresse.ca

DUCEPPE REMERCIE


AMBASSADE DE NORVÈGE

DUCEPPE REMERCIE SES PARTENAIRES



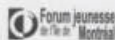
DUCEPPE EST SUBVENTIONNÉE PAR :



Conseil des Arts
du Canada

Canada Council
for the Arts

CONSEIL DES ARTS
DE MONTRÉAL



Patrimoine
canadien



ÉQUIPE DE PRODUCTION

ADJOINTE

À LA PRODUCTION

Kareen Houde

DÉCOR

chargé de projet
chef menuisier
chef soudeur
menuiserie
soudure

Productions Yves Nicol inc.
René Ross
Jean-Claude Richard
René Ross
Julie Bérubé Brabant
Tyson Ritchie Ross
Yannick Héroux Lavallée
Jonathan Charland
Martine Beaulieu
Laurence Payette

entoilage

PEINTURE DU DÉCOR

chargé de projet

Longue-Vue,
Peinture scénique inc.
Gilles Rochon

COSTUMES

assistante
de Daniel Fortin
coupe et confection
confection

Julie Gaudreau
Julie Sauriol
Natalie Talbot
Mathieu Audy
Chloé Giroux-Bertrand
Mélanie Turcotte

patine

MAQUILLAGES

François Cyr

PERRUQUES

assistée de

Rachel Tremblay
Chantal McLean

ASSISTANT AU MONTAGE

Philippe Bélanger

TRANSPORT

Raymond Tremblay

AFFICHE

Locomotive

PHOTO DE L'AFFICHE

François Brunelle

ÉQUIPE TECHNIQUE:

Les services techniques
sont assumés par

**GESTION
SCENIQUE**

Chef machiniste

Éclairagiste

Sonorisateur

Jean-Pierre Deguire

Éric Duval

Dave Lapière

HABILLEUSE

Silvana Fernández

NOUS REMERCIONS DE LEUR COLLABORATION :

Sébastien Bédard, Marie-Christine Bourdua,
Elliott Côté Parent, Thomas Côté Parent,
Patrice Gill, Serge Lamarche,
Marie-Chantal Lambert, Marie-Hélène Michaud,
Julie Patenaude



Les personnes malentendantes peuvent
apporter leur baladeur et le régler sur la
fréquence Place des Arts 107,9 MF.

ÉQUIPE DE DUCEPPE

DIRECTEUR ARTISTIQUE

Michel Dumont

DIRECTRICE GÉNÉRALE

Louise Duceppe

DIRECTRICE ADMINISTRATIVE

Louise Fugère, c.a.

DIRECTEUR DE PRODUCTION

Harold Bergeron

DIRECTRICE DU FINANCEMENT PRIVÉ

Manon Bellemarre

DIRECTEUR DES COMMUNICATIONS ET DU MARKETING

Jean-François Limoges

RESPONSABLE DU COMITÉ DE LECTURE

Monique Duceppe

DIRECTEUR TECHNIQUE

Vincent Rousselle

COORDONNATRICE DES RELATIONS PUBLIQUES ET DU
DÉVELOPPEMENT DES CLIENTÈLES

Sandra Marchand

RELATIONS DE PRESSE

Jean-Sébastien Rousseau

SECRÉTAIRE DE DIRECTION ET

ADJOINTE AU FINANCEMENT PRIVÉ

Guylaine Guévin

RESPONSABLE DE L'ABONNEMENT

Monique Brunelle

PRODUCTION

Normand Blais

ADJOINTE AUX COMMUNICATIONS

Ginette Leroux

AGENTE D'INFORMATION ET WEBMESTRE

Émilie Delvoe

COMPTABILITÉ

Josée Prairie

Francine Robillard

RÉCEPTIONNISTE

Nicole Trépanier

STAGIAIRE AUX RELATIONS PUBLIQUES

Magali Doré

DUCEPPE
DES ÉMOTIONS EN TEMPS RÉEL

1400, rue Saint-Urbain
Montréal (Québec) H2X 2M5
Téléphone : 514 842-8194
Télécopieur : 514 842-1548
duceppe.com
info@duceppe.com

DUCEPPE
est membre de



REDACTION : Jean-Sébastien Rousseau
PHOTOS DE PRODUCTION : François Brunelle
PUBLICITÉ : Jean-François Limoges

Les comédiens

STÉPHANE BELLAVANCE

Stéphane Bellavance en est à sa quatrième participation chez DUCEPPE. Le public a pu apprécier son énergie débordante et son talent d'interprète dans les pièces *Le Pont* mise en scène par Guy Sprung, *Billy l'éclaté* ainsi que lors de la tournée de *La Casta Flore*, toutes deux mises en scène par Monique Duceppe. Au Théâtre Denise-Pelletier, il a interprété Maurice dans la pièce *Florence* et Octave dans *Les Fourberies de Scapin*. On l'a vu également dans *Région Sauvage*, *Drôle d'état* et *Mon vieux tu m'as jeté sur une nouvelle planète*. De plus, il s'investit à titre de metteur en scène et signe les spectacles *Entre-Deux* et *C'est devenu gros*. Avec l'humour et le dynamisme qu'on lui connaît, il excelle en animation et s'est illustré dans plusieurs émissions. Il a d'ailleurs remporté le prix Gémeaux de la meilleure animation jeunesse pour l'émission *Méchant Changement* diffusée à VRAK.TV. Animateur vedette très apprécié des jeunes comme des adultes, il a animé *KARV l'anti.gala*, *Le Steph Show, A+* et incarné le personnage de Fred dans l'émission *RÉAL-TV*. Cette année, ce talentueux touche-à-tout a tenu la barre de l'émission *Synchro* à Radio-Canada et poursuit son animation du jeu-questionnaire *Génial* à Télé-Québec.

GUY JODOIN

Guy Jodoin n'a plus besoin de présentation : cet artiste polyvalent excelle à titre de comédien, d'animateur et de metteur en scène. Au cinéma, il a su provoquer le rire à maintes reprises, notamment dans *À vos marques... Party!*, où il incarnait un père maladroit et protecteur, et dans *Les Boys*, où

il jouait l'amant possessif aux côtés d'Yvan Ponton. De plus, l'émission *Dans une galaxie près de chez vous* l'a fait connaître du jeune public. Son personnage du capitaine Charles Patenaude a su marquer l'imaginaire des enfants. Le film *Contre toute espérance* dévoile une autre facette du comédien : son personnage de Gilles est touchant, vulnérable, profond. À la télévision, il était récemment de la distribution de *Tactik*. On se souvient également du compulsif Sabin qu'il campait dans *Rumeurs* et de son séduisant Gerry dans *Histoires de filles*. De plus, Guy Jodoin a participé à la série *Chop Suey* durant 8 ans. Il est à la barre de la populaire émission estivale *Sucré Salé*, à TVA, depuis 10 ans et coanime *Lève toi et marche* sur les ondes de la station CKOI. Chez DUCEPPE, il fut de quelques productions dont *Yonkers* et *Les Sunshine Boys*. De plus, il connaît bien l'univers de Molière puisqu'il a joué dans bon nombre de ses pièces telles *Le Bourgeois gentilhomme*, *Le Misanthrope*, *Les Fourberies de Scapin* et *L'École des femmes*.

MIREILLE DEYGLUN

Mireille Deyglun est une femme marquante dans le domaine artistique. Son talent d'interprète, tout comme sa voix, est mémorable. À preuve, depuis de nombreuses années, elle travaille fréquemment comme chroniqueuse et animatrice à la radio. Le public a pu apprécier son animation à Espace Musique, la chaîne musicale de Radio-Canada, l'été dernier. C'est avec le charisme qu'on lui connaît qu'elle a incarné le personnage de Florentine dans *Bonheur d'occasion*. Véritable héroïne au Québec, ce personnage demeure inoubliable et évoque

à la fois la force et le courage tout autant que la vulnérabilité. C'était un personnage avant-gardiste que Mireille Deyglun a interprété avec brio. À la télévision, nombreux sont les téléromans et les téléseries où elle a tenu un rôle. Mentionnons *Histoires de filles*, *Les Poupées russes*, *Cauchemar d'amour*, *Lance et compte* et *Avec un grand A*. Comédienne de renom et grande complice de la metteuse en scène Monique Duceppe, c'est chez DUCEPPE qu'on la voit le plus souvent au théâtre. *Mambo Italiano*, *Petit déjeuner compris*, présentées également en tournée, en plus de la tournée de *La Mémoire de l'eau* sont les pièces auxquelles elle a pris part. À l'Espace GO, elle a excellé dans *Top Girls* et a participé à la création de la pièce d'Evelyne de la Chenelière, *Les pieds des anges*. On peut présentement la voir à RDI où elle anime *109*, une émission sur les tendances de la société.

DONALD PILON

1968 fut une année charnière au Québec mais elle a aussi été le début de la fructueuse collaboration entre Gilles Carle et Donald Pilon. Ce dernier a joué dans neuf films du célèbre réalisateur dont *Le viol d'une jeune fille douce*, *Red*, *Les Plouffe* et *La vraie nature de Bernadette*, pour lequel il a remporté le Canadian Film Award du meilleur acteur de soutien et fut mis en nomination au prestigieux Festival de Cannes. Donald Pilon a aussi été des films à succès *La Grande Séduction* et *C't' à ton tour Laura Cadieux I et II*. Sur le plan télévisuel, Donald Pilon a joué dans plusieurs séries marquantes. Dans *Les Invincibles*, il interprétait le père de Lyne-la-pas-fine. Incarnant habituellement des rôles de séducteur, l'acteur y illustrait l'étendue de son talent en interprétant ce personnage anxieux et beaucoup plus sombre. *Jamais*

deux sans toi, *Le Retour*, *Le cœur découvert* sont d'autres téléseries où le comédien a pu se distinguer. Au théâtre, il a interprété des rôles très variés tels que M. Dindon dans *La cage aux folles* présentée au Théâtre St-Denis, Josaphat dans *Assorted Candies* au Centaur Theatre, Maheu dans *Piège pour un seul homme* en tournée québécoise et Grandmaison dans *Haute Fidélité* au Théâtre des Cascades. C'est avec plaisir que DUCEPPE accueille le très charmant Donald Pilon sur ses planches pour la première fois.

GABRIEL SABOURIN

Gabriel Sabourin n'en est pas à sa première performance chez DUCEPPE. En effet, il a été de quatre autres productions mémorables : *Une partie avec l'Empereur* et *Fragments de mensonges inutiles*, présentées lors de la dernière saison toute québécoise, *Le Doute* et *La Leçon d'histoire*. Tout au long de sa carrière, il s'est taillé une place de choix au théâtre en interprétant des rôles variés. À titre d'exemple, rappelons-nous ses performances dans *Sweet Charity*, *Blue Heart*, *Le menteur* et *Monsieur Bovary*. Au cinéma, il incarne le personnage particulier de Jimmy dans *Les doigts croches* et celui du séduisant Robert dans *Le secret de ma mère*. Très présent au petit écran, il joue dans plusieurs téléromans à succès tels *Trauma, C.A., Vice caché* et *Les Machos*. Mais on se souvient particulièrement de son personnage de Jean Langelier dans *Histoire de famille*. Gabriel Sabourin a su donner à ce personnage un côté unique et une authenticité frappante. De plus, il est impossible d'oublier sa remarquable interprétation d'Antoine dans *La Galère* présentée sur les ondes de Radio-Canada.

Monique Duceppe :

à la recherche de vérité

Tout comme dans la grande compagnie de théâtre fondée par son père, Jean Duceppe, il règne dans les productions dirigées par Monique Duceppe un indéfectible esprit de famille. Des comédiens avec qui la metteuse en scène a souvent travaillé côtoient des collaborateurs chevronnés et dignes de confiance tout comme quelques nouvelles recrues qui se joignent aux rangs. Le spectacle *Elling* ne fait pas exception à la règle : outre le comédien Gabriel Sabourin qu'elle dirige pour la première fois, mais avec qui elle souhaitait travailler depuis quelques années, Monique Duceppe s'est entourée d'une équipe d'artistes qu'elle connaît et apprécie. « Je me cherchais une équipe de personnes assez sensibles pour jouer le drame, mais assez ouvertes pour risquer autre chose, pour entrer dans des zones de jeu moins familières. » Lorsqu'elle travaille sur une nouvelle pièce, Monique Duceppe le fait comme si elle était en famille, à la maison : dans le bonheur et la fraternité. En groupe, voire en clan, on cherche les subtilités d'une pièce, les recoins d'une intrigue, les nuances d'un moment touchant, le rythme d'une réplique comique. Le tout, afin de raconter le plus fidèlement possible une histoire aux spectateurs.

« Mon père, comme nous maintenant à la compagnie, cherchait à produire des pièces dans lesquelles il y a de l'émotion. Peu importe laquelle, il faut qu'elle soit brute, vraie et qu'elle provoque quelque chose chez le spectateur, qu'elle l'incite à vivre un sentiment fort », explique Monique Duceppe. Cette recherche d'émotion et d'authenticité explique sans aucun doute le succès dont ont été couronnées ses mises en scène tout au long de sa carrière. Effectivement, cette grande passionnée a signé certains des spectacles les plus populaires de l'histoire de DUCEPPE. *Mambo italiano*, *La Casta Flore*, *Fleurs d'acier* et *La mort d'un commis voyageur* n'en sont que quelques exemples. Dans le théâtre qu'elle préconise, il y a des histoires sincères, touchantes, près de nous et près du cœur. Il y a des textes d'auteurs, que la metteuse en scène respecte et étudie longuement, et des acteurs, qu'elle guide avec compassion et générosité. Elle se dit d'ailleurs incapable de rompre les liens une fois son travail accompli et la première de la pièce passée. Elle revient périodiquement au théâtre veiller sur le spectacle et son équipe. Elle aime réentendre le texte, voir l'évolution des acteurs et, bien sûr, prendre soin de son monde. Bref, le théâtre de Monique Duceppe est parfaitement à son

image : accessible, noble, enthousiaste et éloquent.

En plus de son rôle de metteuse en scène, Monique Duceppe siège également à la tête du comité de lecture de DUCEPPE. Cette fonction, essentielle au choix des pièces qui constituent les saisons de la compagnie, l'amène à lire énormément de textes dramatiques et à s'informer ponctuellement de l'actualité théâtrale mondiale. Elle observe l'activité artistique de New York, Londres, Paris, Chicago et plusieurs autres villes. Affamée de théâtre, elle demeure curieuse, voit tout, lit beaucoup, commente, interroge, raconte. C'est d'ailleurs au fil de ses recherches qu'elle a découvert *Elling*, cette histoire si prenante de deux hommes libérés de l'asile qui doivent se réadapter au monde extérieur. Lorsqu'elle en a entendu parler pour la première fois, la pièce tenait l'affiche dans un minuscule théâtre de Londres. C'était avant sa production en France et à Broadway. « Au départ, je n'ai pas lu cette pièce en croyant que je la monterais », dit-elle. « Cependant, j'ai tout de suite remarqué à quel point son sujet était original, tout comme son traitement, et qu'elle pouvait très bien convenir à DUCEPPE. » Rien ne pourrait être plus vrai car *Elling* déborde d'émotions, toutes plus captivantes les unes que les autres. Tout au long de la pièce, le personnage éponyme et celui de son comparse Eric vivent des émotions nouvelles, intenses, qui les chavirent, les éduquent et élargissent leurs perspectives.

Nous, spectateurs, sommes pris de sympathie envers eux, nous suivons leurs aventures attentivement et apprenons à voir la vie avec leurs yeux. « De plus, poursuit-elle, le fait que l'auteur soit Norvégien et qu'*Elling* soit une comédie dramatique me fascine. C'est rare qu'on ait la chance d'entendre l'humour norvégien, surtout sur un sujet aussi controversé que la maladie mentale. » Effectivement, si nous sommes habitués à côtoyer des auteurs et des dramaturges norvégiens au ton plus sombre, plus grave, comme Henrik Ibsen et sa célèbre *Maison de poupée* par exemple, Axel Hellstenius et Petter Næss, les auteurs d'*Elling*, offrent un registre des plus rafraîchissants. Voguant entre la comédie et les moments dramatiques, la pièce transporte les spectateurs dans un univers qui leur est étranger, celui de deux hommes soi-disant fous qui posent un regard complètement différent du nôtre sur la vie et le monde. L'humour est au rendez-vous, la tendresse et l'humanité aussi.

De plus, comme le souligne Monique Duceppe, la pièce se joue sur deux niveaux différents. D'abord, il y a le sujet très actuel de la maladie mentale, des institutions psychiatriques et du traitement des malades. Si le thème de la maladie mentale est romancé dans la pièce, il n'en demeure pas moins qu'il résonne d'actualité aujourd'hui. Toutefois, la metteuse en scène précise ceci : « Ce n'est pas une pièce documentaire, loin de là. » La

Suite à la page 19



maladie mentale est présente comme cadre, comme contexte, mais l'objectif n'est pas d'en faire un plaidoyer. « Peut-être que les spectateurs s'ouvriraient davantage à ce sujet, je le souhaite. Comme on apprend à connaître deux personnages qui sont atteints de maladie mentale, peut-être cela permettrait-il d'en découvrir une autre facette, plus humaine. Mais à la base, ma préoccupation est de raconter *Elling* en toute authenticité. » Et c'est précisément là où se trouve le deuxième niveau de la pièce, et le plus important d'ailleurs : la touchante histoire, toute simple mais ô combien riche et empreinte d'humanité, de ces deux êtres. « Ce qui m'a d'abord touchée, confie Monique Duceppe, c'est l'union des personnages d'Elling et d'Eric. Deux êtres complètement désassortis, aux antipodes l'un de l'autre, réussissent à apprendre, à cheminer ensemble malgré leur condition. Comme s'ils réapprenaient carrément à vivre, Elling et Eric foncent vers l'inconnu même si ce dernier est épouvantable. Ce qui m'intrigue, ce sont les yeux nouveaux qu'ils posent sur le monde et tous les comportements, les relations qu'ils développent pour tenter de s'en sortir. Ils découvrent l'amour, la beauté, la poésie, le conflit, l'amitié et plus encore. » Comme le note la metteuse en scène, le défi des acteurs est de taille. Les personnages sont extrêmement complexes. Ils franchissent plusieurs étapes, ont des réactions souvent illogiques et se perdent parfois dans leur propre esprit. « Il faut toujours les jouer comme si c'était la pre-

mière fois et ne jamais en faire des bouffons, même s'ils sont parfois drôles et loufoques. »

En salle de répétition, Monique Duceppe demeure toujours très près des acteurs. « Ce sont eux qui sont importants au théâtre, tout comme le texte », dit-elle. Si elle arrive toujours en séance de travail bien préparée avec plusieurs idées, il n'est pas rare qu'elle laisse un acteur chercher et proposer de nouvelles avenues. « Si c'est meilleur que ce que j'avais en tête au départ, je n'hésite jamais à changer d'idée. J'écoute, j'observe, je propose et je guide. Les acteurs m'inspirent et c'est ensemble qu'on crée. »

De cette grande épopée qu'est celle d'Elling et d'Eric, Monique Duceppe affirme qu'« il faut laisser le public en retirer ce qu'il veut et peut. » « Je ne cherche pas à orienter l'œil du spectateur sur un aspect particulier de la pièce. Je veux qu'il vive le tout, qu'il en ressorte touché. Ces deux personnages, tout comme les autres de la pièce d'ailleurs, il faut les adopter, les accepter avec leurs failles, leurs étrangetés et leur beauté. Je laisse le soin aux spectateurs de les découvrir. Il y a une pureté dans ce texte et je veux l'honorer. »

Restaurant Le Piémontais

Cuisine italienne et française

861-8122

1145 A De Bullion, Montréal

Du lundi au vendredi de 11 h. à 24 h.
Samedi de 17 h. à 24 h. Dimanche: fermé

Un rendez-vous avant comme après... le spectacle!



CBS
AFFICHAGE

Toujours présent!

www.cbsaffichage.ca

Dites-nous ce qui vous empêche de dormir.

Croissance, rentabilité, stratégie et performance, relève, recrutement... confiez-nous ce qui vous préoccupe.

www.rcgt.com



Raymond Chabot
Grant Thornton

Certification • Fiscalité • Conseil

planète
jazz 91⁹
Mon univers musical

20 DUCEPPE / 2010-2011

Partagez
votre opinion
sur la pièce
en devenant
fan de DUCEPPE

*Vous courrez
la chance de
gagner un
abonnement
double
à la saison
2011-2012!*

ESPACE DE DÉCOUVERTES Radio-Canada.ca/musique

ESPACE
MUSIQUE
100,7™

ELLING - février-mars 2011 21



Saison 2009-2010

Les directeurs de la Compagnie et de la Fondation Jean Duceppe remercient toutes les personnes et entreprises qui ont collaboré au succès de la saison 2009-2010 ou qui ont souscrit à la campagne pour le fonds de dotation et à la soirée-bénéfice annuelle.

PARTENAIRE DE PRODUCTION
HYDRO-QUÉBEC

DONATEUR MAJEUR ASSOCIÉ À LA TOURNÉE
BANQUE NATIONALE GROUPE FINANCIER

COMMANDITAIRES DE SOIRÉE
FONDS DE SOLIDARITÉ FTQ
LAROCHELLE GROUPE CONSEIL
RAYMOND CHABOT GRANT THORNTON

SOIRÉE-BÉNÉFICE DU 31 MARS 2010

GRANDS PATRONS D'HONNEUR
CGI
LAROCHELLE GROUPE CONSEIL
MÉDIAS TRANSCONTINENTAL
POWER CORPORATION DU CANADA
RIO TINTO ALCAN
SNC-LAVALIN INC.
SOCIÉTÉ DES CASINOS DU QUÉBEC

PATRONS D'HONNEUR

M. A. Marc Deschamps, CA
M^{me} Marie-Josée Turcotte et
M. Patrick Beaumont
M^{me} Claire Léger
M. Jean-Pierre Léger
Addenda Capitals inc.
BCF, Avocats
Bell Canada
Bunge-Leblanc-Lafrance inc.
CONSTRUCTION MIKADO
Éditions Hurtubise
Éthanol Greenfield Québec inc.

Fédération des caisses Desjardins du Québec
Genivar S.E.C.
Heenan Blaikie S.E.N.C.R.L., SRL
Industrielle Alliance Valeurs mobilières inc.
Les Productions Noémie inc.
Raymond Chabot Grant Thornton
Richardson International
SIRIUS conseils
TELUS
Transat A.T. inc.
Vézina assurances inc.

DUCEPPE

DES ÉMOTIONS EN TEMPS RÉEL

LE CONSEIL D'ADMINISTRATION DE LA
COMPAGNIE JEAN DUCEPPE

* Présidente : **Louise Duceppe**
* Vice-président exécutif : **Michel Dumont**
* Vice-présidente : **Monique Duceppe**
* Secrétaire-trésorière : **Louise Fugère, c.a.**

Les administrateurs et administratrices

Charles Chevrette
McMILLAN BINCH MENDELSON
France Fortin
ADMINISTRATRICE
Jean-René Gagnon
JR GAGNON AFFAIRES PUBLIQUES
Benoît Girard
COMÉDIEN
Eric Larochelle
LAROCHELLE GROUPE CONSEIL INC.
Danielle Lépine
COMÉDIENNE
Béatrice Picard
COMÉDIENNE
Clément Richard
ADMINISTRATEUR
Yves Séguin
SNCO FINANCE INC.

* membre du conseil de direction

Vérificateurs

RAYMOND CHABOT GRANT THORNTON
GABRIEL GROULX, ASSOCIÉ-CONSEIL
A. MARC DESCHAMPS, ASSOCIÉ

DUCEPPE JOUIT DU SOUTIEN FINANCIER DE
LA FONDATION JEAN DUCEPPE ET DES
ENTREPRISES SUIVANTES :

Télé-Québec, La Presse, Planète Jazz et CBS
Affichage, partenaires pour la présentation
des cinq pièces de la saison, ainsi que

RADIO-CANADA
RAYMOND CHABOT GRANT THORNTON
RESTAURANT LE PIÉMONTAIS
VERIZON
VÉZINA ASSURANCES INC.



LE CONSEIL D'ADMINISTRATION
DE LA FONDATION JEAN DUCEPPE

Président : **Eric Larochelle**
LAROCHELLE GROUPE CONSEIL INC.
Vice-présidente : **Louise Bernier**
INDUSTRIELLE ALLIANCE VALEURS
MOBILIÈRES INC.
Secrétaire-trésorière : **Louise Duceppe**
LA COMPAGNIE JEAN DUCEPPE

Les administrateurs, administratrices et
membres honoraires

Paul Béland
GROUPE RENAUD DANIS BÉLAND CIBC WOOD GUNDY
Suzanne Côté
STIKEMAN ELLIOTT LLP
Benoît Durocher
ADDENDA CAPITAL
Louise Faubert
MINISTÈRE DU DÉVELOPPEMENT ÉCONOMIQUE, DE
L'INNOVATION ET DE L'EXPORTATION
Carl Gagnon, c.a.
ADMINISTRATEUR
Jacques R. Gagnon
ADMINISTRATEUR
Richard Gaudreault
HEENAN BLAIKIE
Pierre Jean
CONSTRUCTION ALBERT JEAN LTÉE
Line Lebrun
ADMINISTRATRICE
Michel Lemay
TRANSAT A.T. INC.
Nancy Paquet
BANQUE NATIONALE DU CANADA
Claude Poisson
SOCIÉTÉ DES CASINOS DU QUÉBEC INC.
Jean Roberge
ÉTHANOL GREENFIELD QUÉBEC INC.
Jean-Guy St-Pierre
ADMINISTRATEUR
Alexandre Synnott
CAISSE DE DÉPÔT ET PLACEMENT DU QUÉBEC
Michel Dumont
LA COMPAGNIE JEAN DUCEPPE
Raymond Paquin
ADMINISTRATEUR

LA FONDATION JEAN DUCEPPE REMERCIÉ
LES ENTREPRISES SUIVANTES DE LEUR
GÉNÉREUSE CONTRIBUTION À LA SAISON
2010-2011 :
BANQUE NATIONALE GROUPE FINANCIER
HYDRO-QUÉBEC