



DUCEPPE

2001  
2002

# 24 poses I (portraits)

de **Serge Boucher**  
mise en scène de **René Richard Cyr**

Présenté en collaboration avec  
le Théâtre d'Aujourd'hui

DUCEPPE

# 24 poses (portraits)

de **Serge Boucher**  
mise en scène de **René Richard Cyr**

*« Il y a des mots pleins de vide dans cette pièce pleine de maux. Il y a la vie et la mort... et les liens que le temps a tissés entre les membres de cette famille... cette famille que j'aime, que j'aime. »*

Serge Boucher

Par un beau jour d'été, toute la famille Dubé est réunie pour fêter l'anniversaire de Richard, le fils aîné. Ils sont tous là : Nicole la femme de Richard, Claire sa mère, Denis son père, Carole sa sœur accompagnée de son mari André, le cadet François et mononcle Roger.

Une famille québécoise comme toutes les autres familles, des gens qui s'aiment, qui jouent, qui rient, qui jasant sans arrêt, pour ne pas écouter vraiment, pour tuer le silence, un portrait de famille où chacun va passer à côté des autres sans les voir, inconscient du drame qui se prépare et qui va frapper de plein fouet.

« La pièce n'est pas une charge contre la famille, c'est un portrait », explique le metteur en scène René Richard Cyr. « Ce que j'essaie de créer comme impression, c'est exactement ce qu'on ressent devant une photo. C'est statique et muet mais très révélateur. »

**24 poses (Portraits)** est une histoire d'amour, un miroir qui nous renvoie une image de nous-mêmes qu'on se refuse à voir, une image faite de mille petits

Présenté en collaboration avec  
le Théâtre d'aujourd'hui

détails et qui finit par créer une galerie de portraits avec, en filigrane, tout un monde de non-dits, de sous-entendus, aux couleurs de la vie quotidienne où chacun se retrouve isolé des autres.

Un album lucide aux images parfois crues, un recueil composé par un jeune auteur doué d'une immense faculté d'observation et qui peint la vie de tous les jours avec toute la tendresse du monde.

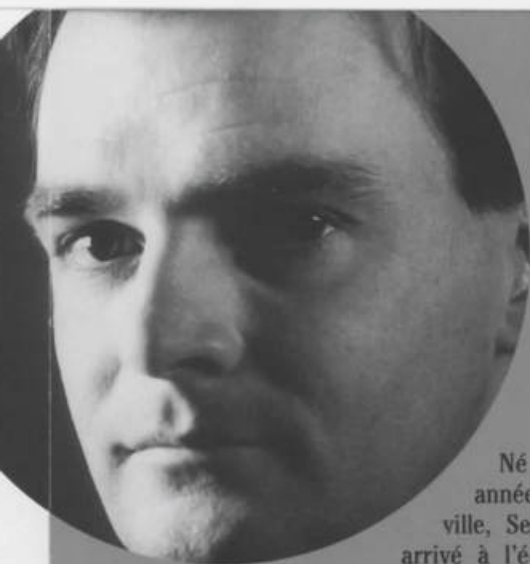
**24 poses (Portraits)** de Serge Boucher, dans une mise en scène de René Richard Cyr, réunit **Sylvain Bélanger** (François), **Louison Danis** (Claire), **Hugo Dubé** (André), **Michel Dumont** (Denis), **Marc Legault** (Roger), **Roger Léger** (Richard), **Adèle Reinhardt** (Nicole) et **Guylaine Tremblay** (Carole). Le décor est de **Réal Benoît**, les costumes de **Lyse Bédard**, les éclairages de **Martin Labrecque**, la bande sonore de **Claude Lemelin**, les accessoires de **Normand Blais**, l'assistance à la mise en scène et la direction de plateau de **Claude Lemelin**.

Présenté en collaboration avec



CKAC 730  
RADIO MEDIA

La Pre



## Serge Boucher

Né au début des années 60, à Victoria-ville, Serge Boucher est arrivé à l'écriture théâtrale après sa formation en interprétation à l'Option théâtre du cégep Lionel-Groulx (1980-1983). De 1986 à 1989, il étudie à l'Université du Québec à Montréal en enseignement du français langue maternelle au secondaire. Depuis, il partage son temps entre l'enseignement du français dans une école secondaire à Saint-Rémy-de-Napierville et l'écriture dramatique.

Sa première pièce, **Natures mortes**, créée au Théâtre de Quat'Sous en 1993, est dirigée par Michel Tremblay. Deux ans plus tard, l'auteur récidive avec **Motel Hélène**, créé par le Théâtre Petit à Petit. Cette pièce remporte la Prime à la création 1995 du Fonds Gratien Gélinas. En 1997, **Motel Hélène** est mis en scène par René Richard Cyr lors du Festival international des Francophonies en Limousin (France). En novembre 1999, une version télévisée de cette pièce est présentée à Télé-Québec. Au printemps 2000, **Motel Hélène** est produit, en version anglaise, au Tarragon Theatre de Toronto.

Serge Boucher a été aussi finaliste pour les prix littéraires du Gouverneur général de 1998 avec sa pièce **Motel Hélène**. Sa plus récente pièce, **24 poses (Portraits)**, a été créée au Théâtre d'Aujourd'hui à l'automne 1999 avant de partir en tournée dans la région montréalaise.

Avec **24 poses (Portraits)**, Serge Boucher souhaite « avoir écrit un hommage à la famille. [...] au fond, mes personnages ne savent pas trop quoi faire avec le mal et le malaise de l'autre. [...] C'est humain, c'est universel. »

# DUCEPPE

## 24 poses (Portraits)

### À l'affiche

*du 12 septembre au 20 octobre  
au Théâtre Jean-Duceppe de la Place des Arts.*

*Du mardi au vendredi à 20h,  
le samedi à 16h et 20h30.*

*Le dimanche 23 septembre à 14h30.*

*Du 25 octobre au 3 novembre au  
Théâtre français du Centre national des Arts.*

#### Réservations:

Place des Arts  
(514) 842-2112

Billetterie internet: [www.pda.qc.ca](http://www.pda.qc.ca)

#### Prix des billets:

23,17 \$ à 39,14 \$ (incluant taxes et redevance)

#### Directeur des communications:

Jean-François Limoges  
Téléphone: (514) 842-8194  
Télécopieur: (514) 842-1548

[www.duceppe.com](http://www.duceppe.com)

Courriel: [info@duceppe.com](mailto:info@duceppe.com)

 WORLD.COM

La Presse

  
Télé-Québec

MEDIACOM

  
TVA

  
CONSEIL  
DES ARTS ET DES LETTRES  
DU QUÉBEC

  
Le Conseil des Arts  
du Canada  
1988-1997

CONSEIL  
DES ARTS  


La Compagnie Jean Duceppe est subventionnée par



Après l'immense succès au Théâtre d'Aujourd'hui,  
Duceppe présente 24 poses (Portraits)

« ... Stupéfiant (...) allez visiter les Dubé, vous  
allez passer une bonne soirée. »

Montréal ce soir, SRC

« Fascinant, passionnant, bouleversant, distri-  
bution sans faille, une grande pièce, une mise en  
scène d'une efficacité incroyable. »

Montréal Express, CBF

« Une formidable mise en scène, un spectacle  
très imposant, très impressionnant. »

C'est bien meilleur le matin, CBF

« Un fascinant album de famille. (...) la mise  
en scène de Cyr est un bijou de précision et de  
compréhension. »

La Presse

« Véritable choc que ce portrait. (...) Ils [les per-  
sonnages] sont si stupéfiants dans leur vérité  
qu'ils nous viennent droit au cœur. (...) Ils brû-  
lent tous les planches. »

Le Devoir

« Les interprètes sont fabuleux. »

Salut Bonjour, TVA

avec

**Sylvain Bélanger   Louison Danis**  
**Hugo Dubé   Michel Dumont**  
**Marc Legault   Roger Léger**  
**Adèle Reinhardt   Guylaine Tremblay**

décor **Réal Benoît** costumes **Lyse Bédard**

éclairages **Martin Labrecque** bande sonore **Claude Lemelin**

**DUCEPPE**