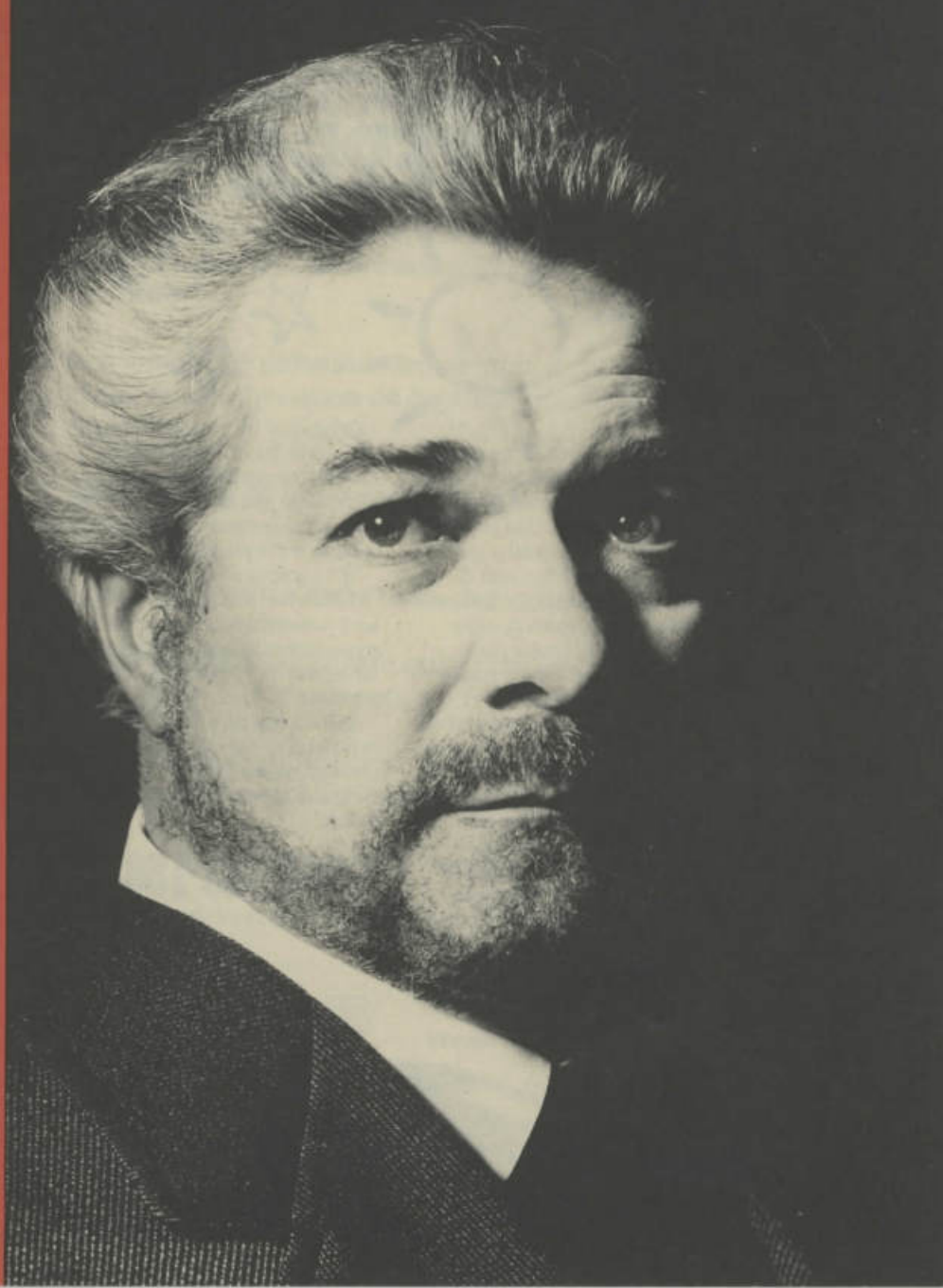


**DUCEPPE**

# L'ENNEMI DU PEUPLE



REVUE THÉÂTRE SAISON 90-91 No.2  
NOVEMBRE PUBLIÉE 5 FOIS L'AN

# PROMETTEZ-NOUS LA LUNE ET L'UNIVERS MAIS RENDEZ-NOUS LA TERRE.



Rolland inc. a pris les devants en créant les papiers fins «Nouvelle vie», qui se sont mérité le droit d'afficher l'Éco-Logo. Cela implique un contenu de plus de 50 p. cent de papier recyclé dont 5 p. cent de fibres recyclées (ou postconsommation). Tous les produits de cette nouvelle gamme - papier pour photocopieur, impression commerciale, enveloppes, papeterie et cartes d'affaires, et plusieurs autres - répondent aux plus hautes normes de qualité.

Aujourd'hui, la qualité de la vie est l'une de nos premières préoccupations. Nous vivons dans une société d'abondance dont le développement technologique nous procure un niveau de confort jamais atteint. Mais notre enthousiasme pour le progrès nous a conduits à surexploiter notre planète. Il est temps que nous rendions à la Terre ce que nous lui avons pris.

Les faits sont là; il nous faut maintenant agir de façon responsable. C'est une question de survie. Pour notre environnement, nos enfants, notre planète.

Et chacun doit faire sa part.

Les techniques de recyclage sont maintenant au point et se répandent rapidement dans toutes les industries, notamment celle du papier.

En tant que décideur, vous avez le pouvoir de faire avancer les choses. Joignez-vous à nous. Pour en savoir plus, composez sans frais le:

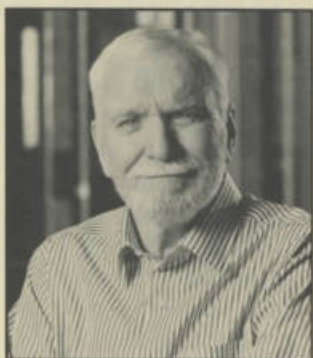
**1 800 363-1867**

Ou le (514) 744-8500



**Rolland inc.**





## Mot de Jean Duceppe

Ce qui m'a d'abord frappé à la lecture de **L'Ennemi du peuple**, c'est la troublante actualité de cette pièce écrite en...1882!

Ibsen y parle de pollution, de corruption, de pourriture sociale, de manipulation de l'opinion publique par ceux qui détiennent le pouvoir.

Il illustre aussi de façon saisissante le rôle et le pouvoir des médias.

Ce qui m'a séduit, c'est la force dramatique de cette pièce.

Stockmann est un idéaliste qui se bat seul contre une société basée sur le mensonge.

C'est un homme généreux et honnête mais entêté et intransigeant jusqu'à l'aveuglement.

**L'Ennemi du peuple** est une oeuvre importante. C'est une pièce difficile et dérangeante, une pièce qui fait réfléchir.

Jean Duceppe

**DES IDÉES ET DES SOLUTIONS CHOISIES  
POUR ENRICHIR VOS ÉPARGNES**

*Au Trust Général, c'est en nous plaçant à l'écoute  
de vos besoins que nous avons développé  
des solutions d'épargne pratiques et avantageuses,  
des solutions qui reflètent bien la valeur  
que nous accordons à vos placements.*



---

**TRUST GÉNÉRAL**



## Henrik Ibsen

---

A la Compagnie Jean Duceppe, nous sommes un peu les fils spirituels d'Henrik Ibsen. Des pièces aussi diverses que Folle à lier, Pygmalion, Le Prix ou Volau-dessus d'un nid de coucou sont toutes tributaires de la façon de voir le théâtre qu'Ibsen a développée il y a environ cent ans. Car Ibsen a été le premier à écrire des pièces vraiment réalistes dépeignant ses contemporains. Et il a été le premier à écrire des pièces montrant des problèmes sociaux concrets afin d'influencer directement la conscience et l'opinion des spectateurs.



Ibsen est né en 1828 en Norvège, une petite nation où l'on se tenait tout de même très au fait des courants d'idées qui circulaient dans le reste de l'Europe. Ses premières pièces, écrites en vers, sont des drames historiques. Il commence ensuite à s'intéresser aux rapports entre individu et société, ce qui ne l'empêche pas de s'inspirer du folklore norvégien pour écrire son grand poème dramatique **Peer Gynt** en 1867.

C'est après qu'il commence à écrire ses pièces réalistes qui font de lui l'homme de théâtre le plus en vue de la seconde moitié du siècle dernier. Dans **Les Piliers de la société** (1877), il montre un homme d'affaires respecté dont la fortune s'est érigée sur des fraudes. **Maison de poupée** (1879) raconte l'histoire d'une femme qui choisit de vivre seule sa vie plutôt que de dépendre de son mari. **L'Ennemi du peuple** (1882) montre comment les pouvoirs en place peuvent étouffer un homme qui veut dénoncer un scandale. **Hedda Gabler** (1882) raconte l'histoire d'une femme élevée comme l'égale d'un homme qui devient névrosée lorsqu'on veut en faire une épouse bien sage.

Quand il meurt en 1906, Ibsen sait qu'il a changé la face du théâtre. La dramaturgie nord-américaine, surtout, porte la marque de cet homme qui, le premier, a utilisé le réalisme pour illustrer les problèmes sociaux afin de forger l'opinion publique.

Elle a travaillé mille fois  
les mots, les notes et les pas.  
Aujourd'hui, ses gestes  
sont libres.

 **BANQUE NATIONALE**  
Notre banque nationale

«Mériter le succès  
plutôt qu'y parvenir»

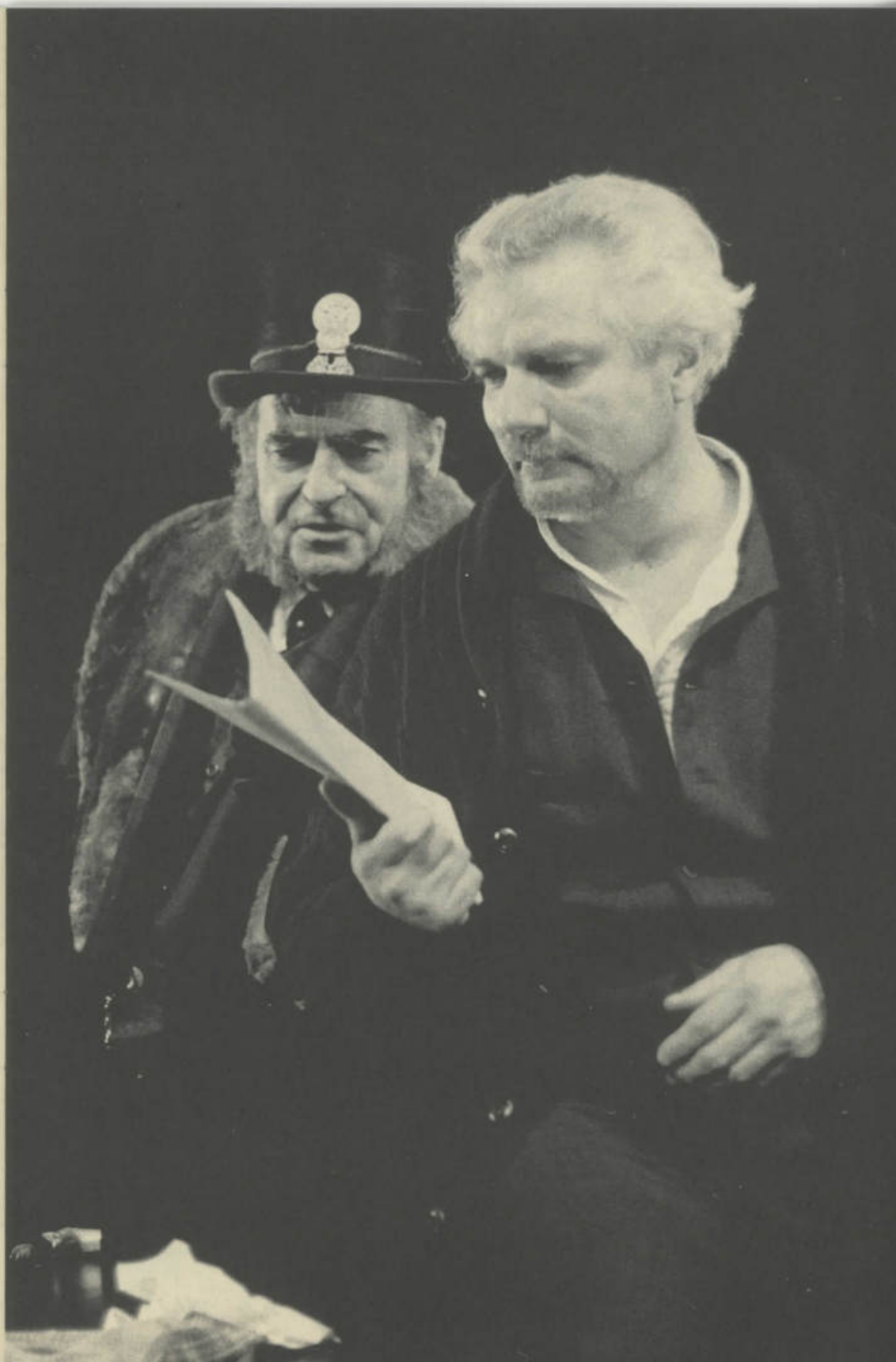
Lester B. Pearson

  
Où vous passez en premier

**PÉTROMONT:**  
**UN PARTENAIRE ÉNERGIQUE**



PÉTROMONT





# L'ENNEMI

## DU PEUPLE

de Henrik Ibsen

Mise en scène de François Barbeau

Adaptation de Charles Marowitz

Traduction de Michel Dumont et Marc Grégoire

### Distribution

Thomas Stockmann  
Katherine Stockmann, sa femme  
Pétra Stockmann, sa fille  
Eilif Stockmann, son fils  
Morton Stockmann, son fils

Péter Stockmann, le maire  
Hovstad  
Aslaksen  
Billing  
Morton Kill  
Capitaine Horster  
L'ivrogne  
Olaf  
Lamstead  
Mme Odvar  
Sven  
Mme Relling  
Gunnar  
Evensen  
Mme Ericsson

Michel Dumont  
Louise Turcot  
Danielle Lépine  
Michel Goyette  
Alexis Brunelle-Duceppe ou  
Raphaël Hébert  
Guy Provost  
Marc Grégoire  
Gilles Pelletier  
Alain Fournier  
Benoît Girard  
Jean Harvey  
Michel Daigle  
Victor Désy  
Paul Dion  
Jasmine Dubé  
François Dupuis  
Ginette Hébert  
Gilles Michaud  
Gérard Paradis  
Dominique Proulx

Décor  
Costumes  
Eclairages  
Musique  
Vidéo  
Accessoires  
Bande sonore  
Assistance à la mise  
en scène  
Direction de plateau

André Hénault  
Anne Duceppe  
Luc Prairie  
Michel Robidoux  
André Hénault et Jean-François Limoges  
Normand Blais  
Richard Soly

Monique Duceppe  
Daniel Landry

### IL Y AURA UN ENTRACTE DE 20 MINUTES.

Le quotidien La Presse et la station radiophonique C.J.M.S. s'associent à la Compagnie Jean Duceppe pour la présentation des cinq productions de la saison 1990-1991.

Nous tenons à remercier pour leur généreuse contribution aux soirées commandites:

Hydro-Québec  
représentation du mercredi 5 décembre







### **Equipe de production**

Directrice de production  
Directeur technique  
Attaché de presse  
Décor

chef d'atelier  
menuisiers

Peintre

assisté de

Costumes

coupe masculine  
couture  
coupe féminine  
équipe d'atelier

coursière  
chapeaux

Maquillages

Perruques

Coiffures

Affiche

Photos

**Louise Duceppe**

**Yves Duceppe**

**Jean-François Limoges**

**Les réalisations N.G.L. Inc.**

**Pierre Lachance**

**François Parent, Eugène Dufresne,**

**Christiane Dufort, Marcel Richard,**

**Jean-Marie Gardien**

**Gilles Desmarais**

**Josée Létourneau, Serge Archambault et**

**Josée Bernard**

**Vincent Pastena**

**Gilles Fortin**

**Christine Neuss de l'Atelier B.J.L. Inc.**

**Luisa Ferrian, Lan Tram,**

**Hélène Tremblay, Daniel Fortin**

**Françoise Lecours**

**Danielle Terrault**

**Jacques Lafleur assisté de Pierre Saindon**

**Donna Gliddon**

**Carol Gagné**

**Gilles Mallet et Monique Choquette**

**André Panneton**

### **Equipe de scène**

Chef machiniste

Electricien

Sonorisateur

Accessoiriste

Habilleuse

Projectionniste

**Mario Dugré**

**Daniel Desjardins**

**Richard Soly**

**John Robindaine**

**Pierrette Charron**

**Marcel Duquette**

### **Nous remercions pour leur collaboration:**

**Daniel Asselin, Anne Béland et Amanda Contreras**, service des nouvelles,  
Télévision Quatre-Saisons

**Hélène Vel et Nicole Grimard**, émission Feu Vert, Productions Pixart Inc.,

**Richard Goyer**, émission Lumières, Productions Pixart Inc.

**Inphoson Inc.**

**Sipa Press / Ponopresse Int.**

**Lorraine Beaudry**, Théâtre du Rideau Vert

**Gatien Payette**, Conservatoire d'art dramatique

**Sverre Gustad**, Eglise norvégienne des marins

**Alain Belhumeur**

**Denis Hénault**, A court d'eau

**Gilbert Laporte**

**Jacques Lafleur**

**Aimée Hénault**

**Richard Elson**

**Pierre Duceppe**



## VOTRE OPINION

Vos commentaires nous tiennent à coeur, c'est pourquoi nous aimerions connaître vos impressions sur le spectacle de ce soir, "L'ENNEMI DU PEUPLE".

Excellent

10 / 9 / 8 / 7 / 6 / 5 / 4 / 3 / 2 / 1

Médiocre

Commentaires \_\_\_\_\_

\_\_\_\_\_

\_\_\_\_\_

\_\_\_\_\_

S.V.P. déposez ce formulaire dans le présentoir de la revue-théâtre ou faites-nous le parvenir à:

**La Compagnie Jean Duceppe**  
 1400, rue St-Urbain  
 Montréal (Québec)  
 H2X 2M5

### L'ÉQUIPE DE LA COMPAGNIE JEAN DUCEPPE INC.

Directeur artistique	Jean Duceppe
Directrice générale	Louise Duceppe
Directrice administrative	Lucille Renaut
Directeur technique	Yves Duceppe
Attaché de presse	Jean-François Limoges
Responsable du comité de lecture	Luc Prairie

### PRODUCTION

Assistance à la mise en scène	Monique Duceppe
Accessoires	Normand Blais
Costumes	Anne Duceppe

### ADMINISTRATION ET SECRETARIAT

Administration	Lisa Paquet
	Josée Prairie et Francine Senay
Secrétaire	Ginette Leroux
Réceptionniste	Nicole Trépanier
Responsable de l'abonnement	Monique Brunelle



La Compagnie Jean Duceppe est subventionnée par:

Le Ministère des Affaires culturelles du Québec  
Le Conseil des Arts du Canada  
Le Conseil des Arts de la Communauté Urbaine de Montréal

La Compagnie jouit également du support financier de la Fondation Jean Duceppe et des entreprises suivantes:

La Presse	Trust Général du Canada
La station radiophonique CJMS	Vézina, Dufault Inc.
Sony du Canada Ltée	Restaurant Le Piémontais
Air Canada	Restaurant Bagatelle
Exotik Tours	Royal Lepage
Trust Royal	Raymond, Chabot, Martin, Paré
Hydro-Québec	Rolland Inc.
La Banque Nationale du Canada	Desjardins Fourrures
Pétromont Inc.	

La Compagnie Jean Duceppe est membre de Théâtres Associés Inc. (T.A.I.)

La Fondation Jean Duceppe désire remercier les entreprises suivantes pour leur généreuse contribution aux soirées commandites de la saison 90-91:

Groupe La Mutuelle  
Bombardier Inc.  
Hydro-Québec  
Gaz Métropolitain  
Banque Nationale du Canada  
La Brasserie Labatt Ltée  
La Fédération des Caisses populaires de Montréal et de l'Ouest-du-Québec

#### LA FONDATION JEAN DUCEPPE CONSEIL D'ADMINISTRATION

Jean Duceppe, président du Conseil  
directeur artistique, Compagnie Jean Duceppe  
Raymond Paquin, président  
Vice-président à l'immigration, Conseil des communautés culturelles  
de l'immigration du Québec  
Jean-René Gagnon, vice-président  
vice-président senior affaires publiques, associé de Gervais, Gagnon, Frenette  
Lucille Renaut, trésorière  
directrice administrative, Compagnie Jean Duceppe  
Yvon Brizard, secrétaire  
avocat, associé de Guy & Gilbert  
Pierre Barnès  
vice-président exécutif et chef de l'exploitation, Fédération des Caisses populaires de  
Montréal et de l'Ouest-du-Québec  
Carol Boivin  
vice-président, division commerciale, Services Techniques Informatiques S.T.I. Inc.  
Amalia Corbo-Loiselle  
Louise Duceppe  
vice-présidente exécutive et directrice générale, Compagnie Jean Duceppe  
Michel Dumont  
comédien et vice-président, Compagnie Jean Duceppe  
Suzanne Leclair  
présidente, Les Fourgons Transit Inc.

**LA COMPAGNIE JEAN DUCEPPE INC.**  
**CONSEIL D'ADMINISTRATION**

- \* **Jean Duceppe, président**  
comédien et directeur artistique, Compagnie Jean Duceppe
- \* **Louise Duceppe, vice-présidente exécutive**  
directrice générale, Compagnie Jean Duceppe
- \* **Michel Dumont, vice-président**  
comédien
- \* **Lucille Renaut, secrétaire-trésorière**  
directrice administrative, Compagnie Jean Duceppe
- Pierre Barnès**  
vice-président exécutif et chef de l'exploitation, Fédération  
des Caisses populaires de Montréal et de l'Ouest-du-Québec
- Carol Boivin**  
vice-président, division commerciale, Services Techniques Informatiques S.T.I. Inc.
- Monique Duceppe**  
metteuse en scène
- Jean-René Gagnon**  
vice-président senior affaires publiques, associé de Gervais, Gagnon, Frenette
- Pierre Gariépy**  
avocat, associé de Guy & Gilbert
- Benoit Girard**  
comédien
- Claire Léger**  
vice-présidente, Les Rôtisseries St-Hubert Ltée
- Raymond Paquin**  
vice-président à l'immigration, Conseil des communautés culturelles et de  
l'immigration du Québec
- Maurice Parizeau**  
Bouthillette, Parizeau & Associés
- Béatrice Picard**  
comédienne
- Gilles Roch**  
président, Hôpital St-Luc

*\*membres du comité exécutif*

Associé de Raymond, Chabot, Martin, Paré  
Vérificateur  
Gabriel Groulx, C.A.

Associé de Guy & Gilbert, avocats  
Conseiller juridique  
Pierre Gariépy



**Pour après spectacles:**  
Sur réservation

Pascal Gellé  
(514) 273-4088

4806, av. du Parc, Montréal, Québec H2V 4E6

**L'expression artistique,  
une autre énergie  
en mouvement**



Hydro-Québec

Cercle de qualité.



AirCanada





# Desjardins

Fourrures

Spécialistes en fourrures depuis 1877.

Prêt-à-porter et sur mesure.

Vente, entreposage, réparation, remodelage  
et nettoyage.

Cueillette et livraison gratuites.

Stationnement gratuit à l'arrière du magasin.

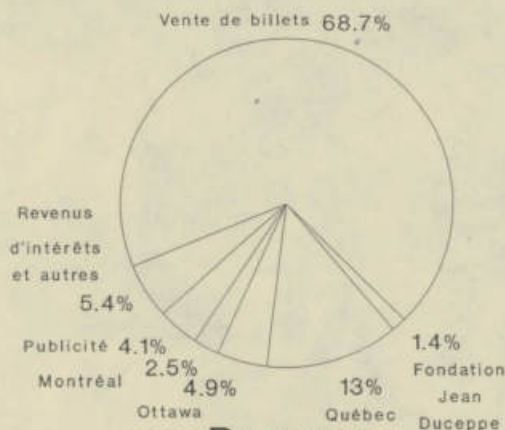
325, boul. René-Lévesque est, Montréal, QC H2X 1P2

288-4151

# LA COMPAGNIE

Répartition des re  
pour la période du 89

D'où vient l'argent e



Revenus  
3 539 605 \$

**TriPhoSon**  
INC.

958, Ste-Hélène  
Longueuil (Qué.)  
J4K 3R9  
(514) 670-5875

- Spécialistes en audiovisuel, vidéo et sonorisation.
- Projection sur écran géant d'images vidéo et d'images en provenance d'ordinateurs.
- Vente et entretien technique
- Location de matériel pour congrès, réunions d'affaires, etc.
- Consultation, plan et devis, design de salles de conférences.

Pour plus d'informations,  
téléphonez à Pierre Bourgie au 670-5875.

## Une force multidisciplinaire

Bureaux dans près de 60 villes au Québec,  
en Ontario et en Europe

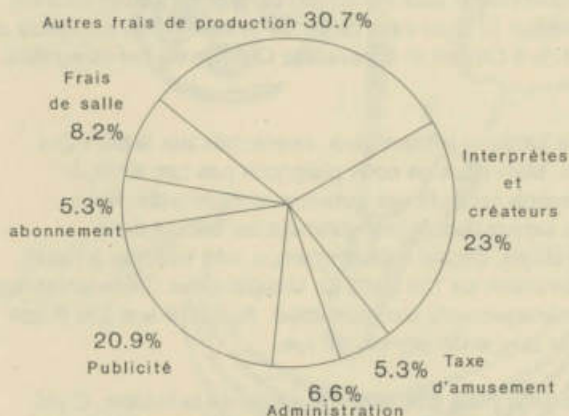


RAYMOND, CHABOT,  
MARTIN, PARÉ

**LA FORCE DU CONSEIL**

E JEAN DUCEPPE INC.  
S revenus et des dépenses  
du 89-07-01 au 90-06-30

nt et Où va l'argent



Dépenses  
3 558 430 \$

*Restaurant Le Piémontais*

Cuisine typiquement italienne et française

861-8122

1145 A De Bullion, Montréal (coin Dorchester)

Du lundi au vendredi de 11 h. à 24 h.  
Samedi de 17 h. à 24 h. Dimanche: fermé



Saison 90-91  
Novembre 1990 no.2

Rédaction	Paul Lefebvre
Conception graphique	Monique Choquette et Gilles Mallet
Photos	André Panneton
Imprimerie	Boulangier Inc.
Publicité	Lisa Paquet (842-8194)



De mémoire de Compagnie Jean Duceppe, nous n'avions jamais vu des billets s'envoler aussi vite: les représentations de La maison suspendue de Michel Tremblay n'étaient même pas encore commencées que tout était vendu. Nous avons ajouté des supplémentaires et les billets se sont envolés tout aussi rapidement. Bref, en moins de six semaines, nous avons joué 43 représentations à guichet fermé; plus de 32,000 personnes auront vu chez nous la pièce de Tremblay. Et c'est sans parler de la tournée du spectacle au Centre National des Arts à Ottawa et à travers le Québec du 1er novembre au 16 décembre.

Nous sommes dans le barda et la poussière, assommés par le bruit des scies et des marteaux. Mais nous ne nous plaignons pas car, enfin, la Compagnie Jean Duceppe agrandit ses bureaux administratifs. Nous occupons les mêmes locaux depuis pratiquement les débuts de la compagnie et nous y étions, depuis déjà longtemps, très très très à l'étroit. C'est grâce à une subvention de 120 000\$ du Ministère des Communications que ces nouveaux aménagements sont possibles. Après 18 ans à la Place des Arts, la compagnie aura enfin pignon sur rue.

C'est à Athènes, il y a deux mille ans, que l'on a inventé le théâtre. C'est Madame Christiane Himbeault de St-Hubert, occupant le siège C7 le samedi de la semaine E à 21h00, qui pourra aller voir ce qu'est devenue la capitale de Grèce depuis cette belle époque. C'est elle, la chanceuse, qui a gagné le voyage pour deux personnes offert en concours à tous nos abonnés par Air Canada et Exotik Tours.

Vous ne pouvez vous imaginer toutes les petites choses qu'il faut faire au théâtre pour arriver à cette grande chose qu'est un spectacle. Vous avez le goût de nous aider? Si le travail bénévole vous intéresse, la Fondation Jean Duceppe sera heureuse de vous accueillir dans son équipe. Vous n'avez qu'à téléphoner à Manon Bellemarre au 842-8194.

Saviez-vous qu'à la Compagnie Jean Duceppe nous avons décidé de changer certaines de nos habitudes afin de participer à préserver notre environnement. Ainsi la Revue-Théâtre est maintenant imprimée sur du papier recyclé Rolland Tint-Nouvelle Vie, et nous sommes très satisfaits des résultats!

Le Mouvement des caisses Desjardins vient de lancer le Fonds Desjardins Environnement, un fonds de placement dont le portefeuille est investi exclusivement dans des actions de sociétés dont les activités et les orientations contribuent significativement au maintien et à l'amélioration de l'environnement. C'est une première au Québec. C'est la première véritable mesure qui concilie les impératifs de développement économique et de la protection de l'environnement.



# J'AIME LES ARTS, C'EST CHRONIQUE.

Je pense donc je lis

**La Presse**



**7 jours sur 7,  
l'actualité  
on en fait  
votre affaire.**

**cjms 128**  
RADIO AM STÉRÉO  
AU RÉSEAU RADIOMUTUEL