

DUCEPPE

**LE LONG VOYAGE
VERS LA NUIT**
O'NEILL



REVUE
THÉÂTRE

SAISON 89-90
NO.2

NOVEMBRE
PUBLIÉE 5 FOIS L'AN

Du 1er NOVEMBRE AU 9 DÉCEMBRE

LE LONG VOYAGE VERS LA NUIT

de Eugene O'Neill

Mise en scène de
François Barbeau
Traduction
**Michel Dumont
et Marc Grégoire**
Assistance
à la mise en scène
et direction de plateau
Monique Duceppe

Distribution

Mary Tyrone
FRANÇOISE FAUCHER
Jim Tyrone
GUY PROVOST
Jimmy Tyrone
PAUL SAVOIE
Edmund Tyrone
JEAN L'ITALIEN
Cathleen
JASMINE DUBÉ

Décor
André Hénault
Costumes
Anne Duceppe
Éclairages
Luc Prairie
Musique
Catherine Gadouas
Conception sonore
Richard Soly
Accessoires
Normand Blais
assisté de
Ninon Larrivée

Équipe de production

Directrice de production
Louise Duceppe
Directeur technique
Yves Duceppe
Attaché de presse
Jean-François Limoges
Affiche
Vittorio
Maquillages
Jacques Laffleur
Perruques
Donna Gliddon
Coiffures
Réjean Goderre
Décor
**Les réalisations
N.G.L. Inc.**
chef d'atelier
Olivier Gascon
menuisiers
**Jean-François Landry
François Parent
Robert Beauregard
Michelle Gagnon
Christiane Dufort**
peintre
Gilles Desmarais
assistants
**Martine Bacon
Josée Létourneau
Yves Langenais
Serge Archambault**
Costumes
coupe masculine
Vincent Pastena
coupe féminine
Christine Neuss
couturière
Louisa Ferrian

Équipe de scène

Chef machiniste
Mario Dugré
Éclairagiste
Daniel Desjardins
Habilleuse
Pierrette Charron
Sonorisateur
Richard Soly
Accessoiriste
Patrick Fogarty

IL Y AURA UN ENTRACTE DE 20 MINUTES

*Le quotidien La Presse
et la station
radiophonique C.J.M.S.
s'associent à la
Compagnie Jean Duceppe
pour la présentation
des cinq productions
de la saison 1989-1990*

*Nous tenons aussi à
remercier pour leur
aimable collaboration:
Mme Lois McDonald,
du Eugene O'Neill Theatre Center
Mme Julie Bruneau,
médecin
Mme Louise Nadeau,
psychologue
Mme Lorraine Tremble,
médecin
M. Jean-François Gagnon,
M. Pierre Malo*

DES

A
de

Je

L'expression artistique,
une autre énergie
en mouvement



L'ÉLECTRIFICITÉ



Eugene O'Neill

Eugene O'Neill est né le 16 octobre 1888 dans une chambre d'hôtel à Broadway. Une santé précaire, une vie de tournées, sans résidence fixe, pour suivre un père acteur ayant troqué son talent pour le succès facile, une mère toxicomane, un frère dévoyé tissèrent la toile de fond de sa vie. Ce contexte tragique le conduisit à l'alcoolisme, à l'errance et au bord du suicide mais il est aussi à l'origine de sa carrière dramatique.

L'acuité de sa vision de l'être humain, la profondeur et l'originalité de ses oeuvres, firent de Eugene O'Neill le chef de file de la dramaturgie américaine du 20^e siècle. Grâce à lui, le théâtre américain contemporain prit un nouvel essor. Il fut le premier dramaturge américain à acquérir une notoriété mondiale égale à celle de Tchekhov, Ibsen et Shaw.

Sa carrière dramatique débuta en 1913 et se poursuivit jusqu'en 1947. Il a à son actif plus de 46 pièces dont **Recklessness**, **The Long Voyage Home**, **The Rope**, **Beyond the Horizon** (Prix Pulitzer 1920), **Anna Christie** (Prix Pulitzer 1921), **Desire Under the Elms**, **Strange Interlude** (Prix Pulitzer 1928) **Ah, Wilderness!**, **The Iceman Cometh**.

En 1936, il remporta le Prix Nobel de Littérature pour l'ensemble de son oeuvre. On lui attribua également en 1956, soit trois ans après sa mort, un quatrième Prix Pulitzer, à titre posthume, pour sa pièce **Long Day's Journey Into Night** (**Le long voyage vers la nuit**), cette pièce étant reconnue comme son chef-d'oeuvre.

Pour écrire **Le long voyage vers la nuit**, Eugene O'Neill, poussé par une force intérieure, revient à une époque cruciale de sa vie, à une réalité douloureuse qui a façonné son existence et son art. Rappelant ses souvenirs, il recrée et explore la douleur qui a assombri sa vie. On y retrouve, comme dans la plupart de ses oeuvres, l'amour sans borne éprouvé pour la mère, personnage dont il fait le symbole du bonheur perdu.

Dépeignant le drame profond vécu par chacun des membres de la famille, O'Neill tente d'exorciser ses hantises, particulièrement celle d'être responsable de la toxicomanie de sa mère.



Pour leur douzième anniversaire de mariage, il offrit cette pièce à Carlotta, sa 3^e femme, et la dédicace nous permet de comprendre ce que représentait pour O'Neill la rédaction de cette pièce: "A toi la plus chère, je dédie cette pièce qui parle des douleurs anciennes et que j'ai écrite avec mes larmes et mon sang. Un triste présent, semble-t-il mal choisi pour célébrer un jour si heureux. Mais je sais que toi, tu comprendras. J'ai voulu rendre hommage à ton amour et à ta tendresse qui m'ont redonné foi en l'Amour, et qui m'ont permis de finalement vivre mon deuil et d'écrire cette pièce, de l'écrire avec une compréhension, une compassion et une pitié profonde pour ces quatre êtres hantés que sont les Tyrone."

Une réflexion de Eugene O'Neill résume bien sa façon de penser et de concevoir l'écriture dramatique: "Une oeuvre d'art est toujours heureuse, tout le reste est malheureux... Je n'aime pas la vie pour sa beauté. La beauté n'est qu'une apparence. Je suis un amant plus sincère. Je l'aime nue. Pour moi, il y a de la beauté dans la laideur même."



Air Canada

SAVIEZ - VOUS QUE...

Nous avons compilé vos appréciations du spectacle FOLLE À LIER et nous sommes très satisfaits du résultat obtenu sur une échelle de 1 à 10, nous avons atteint 9.3. Ne vous gênez pas pour nous donner vos commentaires et soyez certains que nous nous efforcerons de répondre à vos questions

Lors de la représentation de FOLLE À LIER du vendredi 20 octobre, Guy Provost a dû remplacer, à pied levé, Edgar Fruittier indisposé par un léger ennui de santé. Nous voulons profiter de l'occasion pour remercier encore une fois Monsieur Provost pour cet exploit car, en moins de deux heures, réussir à entrer dans la peau du personnage demande un talent et un professionnalisme peu communs. Plusieurs d'entre vous ont d'ailleurs émis des commentaires très élogieux à son égard.

Eugene O'Neill désirait que sa pièce, "LE LONG VOYAGE VERS LA NUIT", ne soit produite qu'après sa mort. Étonnamment la première mondiale eut lieu à Stockholm, en Suède, en février 1956 au Théâtre Royal. Quant à la création américaine, elle fut présentée en novembre 1956 au Helen Hayes Theatre à New-York.

James O'Neill, le père de Eugene, fut un acteur très célèbre. Sa vie de tournées le mena partout aux États-Unis et il vint même jouer à Montréal, en mars 1889, une pièce intitulée "The Musketeers".

Ne croyez-vous pas qu'il serait fascinant d'aller visiter la maison où a vécu Eugene O'Neill pendant une partie de son enfance et qui a servi de cadre à deux de ses pièces, "LE LONG VOYAGE VERS LA NUIT" et "AH WILDERNESSI"? C'est ce qu'a fait, au printemps dernier, une partie de l'équipe de la production en se rendant au 325 Pequot Avenue, à New London, au Connecticut. Connaissant déjà l'oeuvre de O'Neill, ce voyage leur a permis de s'imprégner de l'atmosphère de cette maison pleine de souvenirs de l'auteur. Si cela vous intéresse, vous pouvez vous renseigner en téléphonant au (203) 443-5378.

Du 7 au 31 mars 1990, le Théâtre du Rideau Vert présentera "O'Neill" de Anne Legault. La pièce met en scène Eugene O'Neill, ses parents, ses enfants et les personnages de "LE LONG VOYAGE VERS LA NUIT", à l'époque où il a écrit cette oeuvre. Par l'entremise des protagonistes, cette pièce scrute la démarche de la création dramatique, les rapports entre l'auteur et ses personnages, l'analogie entre la vie réelle et la fiction.

Il paraît qu'il fait toujours beau et chaud à Athènes. Madame Françoise Girard, abonnée depuis 1982 et occupant le siège O3, le mercredi de la semaine C, pourra nous le confirmer puisqu'elle est la gagnante du voyage, pour deux personnes, tiré le 25 octobre dernier aux bureaux de la Compagnie Jean Duceppe. Monsieur et madame Girard s'envoleront donc sur les ailes d'Air Canada et logeront dans un hôtel de première classe grâce à Exotik Tours. Bonnes vacances et écrivez-nous, on aime ça recevoir des cartes postales!

Vous vous demandez ce qui se passe derrière le décor? La Place des Arts vous offre la possibilité d'en savoir plus en vous offrant des ateliers consacrés aux métiers de la scène. Données par des professionnels, ces présentations qui ont débuté le 16 octobre par un atelier sur l'éclairage avec Daniel Desjardins, se poursuivront le 6 novembre avec François Barbeau qui parlera de l'importance des éléments sonores au théâtre. Des sujets aussi variés que l'écriture dramatique, l'interprétation et la mise en scène, la composition et l'interprétation en danse, la composition musicale, l'ordinateur et la musique vous feront découvrir des aspects souvent méconnus de ces métiers. Pour obtenir un horaire détaillé, vous n'avez qu'à téléphoner au 285-4253

N'oubliez pas que les billets pour le spectacle des Fêtes, "JE VEUX VOIR MIOUSSOV", sont en vente depuis le 20 octobre!



**PÉTROMONT:
UN PARTENAIRE
ÉNERGIQUE**

LA COMPAGNIE JEAN DUCEPPE INC.

CONSEIL D'ADMINISTRATION

Président

Jean Duceppe

Vice-présidente
exécutive

Louise Duceppe

Vice-président

Michel Dumont

Secrétaire-Trésorière

Lucille Renaud

Administrateur

Pierre Barnès

Administrateur

Carol Bolvin

Administratrice

Monique Duceppe

Administrateur

Jean-René Gagnon

Administrateur

Pierre Gariépy

Administrateur

Benoit Girard

Administratrice

Claire Léger

Administrateur

Raymond Paquin

Administrateur

Maurice Parizeau

Administratrice

Béatrice Picard

Administrateur

Gilles Roch

Gabriel Groulx, C.A.

associé de

Raymond, Chabot,

Martin, Paré

Vérificateur

Pierre Gariépy

associé de

Guy et Gilbert, avocats

Conseiller juridique

L'ÉQUIPE DE LA COMPAGNIE JEAN DUCEPPE INC.

Directeur artistique

Jean Duceppe

Directrice de production

Louise Duceppe

Directrice administrative

Lucille Renaud

Directeur technique

Yves Duceppe

Attaché de presse

Jean-François Limoges

PRODUCTION

Assistants

à la mise en scène

Monique Duceppe

et **Luc Pralire**

Accessoires

Normand Blais

Costumes

Anne Duceppe

ADMINISTRATION ET SECRETARIAT

à la mise en scène

Lisa Paquet,

Josée Pralire

et **Françine Senay**

Administration

Ginette Leroux

Secrétariat

Nicole Trépanier

Réceptionniste

Monique Brunelle

Responsable

de l'abonnement

LA FONDATION JEAN DUCEPPE INC.

CONSEIL D'ADMINISTRATION

Jean Duceppe

Président du conseil

Raymond Paquin

Président

Jean-René Gagnon

Vice-président

Lucille Renaud

Trésorière

Yvon Brizard

Secrétaire

Pierre Barnès

Administrateur

Carol Bolvin

Administrateur

Amalia Corbo-Lolselle

Administratrice

Louise Duceppe

Administratrice

Michel Dumont

Administrateur

Suzanne Leclair

Administratrice

Pauline L. Fortin

Coordonnatrice

La Compagnie Jean Duceppe est heureuse de souligner la participation des entreprises et ministères suivants pour la saison 89-90:

Le Ministère des Affaires culturelles du Québec
Le Conseil des Arts du Canada
Le Conseil des Arts de la Communauté Urbaine de Montréal
La Presse
La station radiophonique CJMS
Air Canada
Exotik Tours
Hydro-Québec
Pétromont Inc.
Le Trust Général du Canada

La Compagnie Jean Duceppe est membre de Théâtres Associés Inc. (T.A.I.)

La Fondation Jean Duceppe désire remercier les entreprises suivantes pour leur généreuse contribution aux soirées commandites de la saison 89-90:

Banque Nationale du Canada
Gaz Métropolitain
Bombardier
Hydro-Québec
La Brasserie Labatt Liée
La Fédération des Calsses populaires de Montréal et de l'Ouest du Québec
Le Groupe La Mutuelle

Eugene O'Neill

Eugene O'Neill est né le 16 octobre dans une chambre d'hôtel à Broadway, dans une vie de tournées, sans résidence fixe, un père acteur ayant troqué sa carrière pour une vie facile, une mère toxicomane, une épouse sur la toile de fond de sa vie. Ce qui a conduit à l'alcoolisme, à l'errance, au suicide mais il est aussi à l'origine d'un théâtre dramatique.

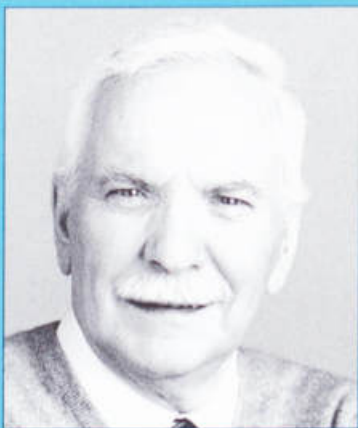
L'acuité de sa vision de l'être humain, l'originalité de ses oeuvres, firent de lui le chef de file de la dramaturgie américaine. Grâce à lui, le théâtre américain connut un nouvel essor. Il fut le premier dramaturge à acquérir une notoriété mondiale, à côté de Tchekhov, Ibsen et Shaw.

Sa carrière dramatique débute en 1917 et se poursuit jusqu'en 1947. Il a à son actif plusieurs oeuvres : **Recklessness**, **The Long Voyage Beyond the Horizon** (Prix Pulitzer 1921), **Desire Under the Northern Lights**, **Strange Interlude** (Prix Pulitzer 1928), **The Iceman Cometh**.

En 1936, il remporta le Prix Nobel de littérature pour l'ensemble de son oeuvre. On lui attribua en 1956, soit trois ans après sa mort, le Prix Pulitzer, à titre posthume, pour **Journey Into Night** (Le long voyage vers la nuit) pièce étant reconnue comme

Pour écrire **Le long voyage vers la nuit**, poussé par une force intérieure cruciale de sa vie, à une réalité nouvelle, il a façonné son existence et son caractère. Ses souvenirs, il les recrée et explore la vie. On y retrouve, comme dans ses autres oeuvres, l'amour sans borne et le destin d'un personnage dont il fait le symbole.

Dépeignant le drame profond de la vie des membres de la famille, O'Neill a écrit des oeuvres remarquables, particulièrement celle de la toxicomanie de sa mère,



Le succès remporté par **FOLLE À LIER** nous confirme que nous avons raison de jouer pour vous. Louise Marleau et toute l'équipe ont remporté un succès extraordinaire ralliant le public et la critique (à deux ou trois exceptions près), ce qui est très rare.

Nous voulons, ce soir, continuer dans cette foulée en vous présentant **LE LONG VOYAGE VERS LA NUIT** de Eugene O'Neill.

Nous avons fait appel à François Barbeau pour la mise en scène, à Françoise Faucher, Guy Provost, Paul Savoie, Jean L'Italien et Jasmine Dubé pour faire vivre, devant vous, les personnages de O'Neill.

LE LONG VOYAGE VERS LA NUIT est une des plus grandes pièces du répertoire américain.

C'est une pièce qui raconte la détresse d'une famille. C'est une pièce qui raconte l'histoire d'une femme étrange. Pourquoi est-elle étrange? Pourquoi est-elle nerveuse? Pourquoi sans cesse pose-t-elle toujours la même question? " Pourquoi me regardez-vous comme cela ?"

Pourquoi les trois hommes de sa vie ne répondent-ils pas, changeant constamment le sujet de la conversation?

Il y a un mystère qui flotte durant toute cette pièce. La pièce s'installe lentement comme une douleur lancinante. Lentement, par bouts de phrase, par bribes, on devine le drame.

Ce n'est pas une pièce facile. C'est une pièce qui demande l'attention constante du spectateur.

Il n'y a pas qu'un théâtre, il y a des théâtres. Et nous pensons que pour faire la preuve de cette vérité, nous ne pouvons trouver mieux que cette grande pièce du théâtre américain.

Vos commentaires sur **FOLLE À LIER** ont été étonnamment nombreux. Ils ont aussi été des plus intéressants à lire. Nous n'en attendons pas moins sur **LE LONG VOYAGE VERS LA NUIT**.

Nous vous l'avons déjà dit, vous demeurez nos meilleurs critiques et nous espérons beaucoup de vous.

Bonne soirée.

Jean Duceppe



REVUE THÉÂTRE

SAISON 89-90
NO.2

NOVEMBRE

PUBLIÉE 5 FOIS L'AN

cjms 128
RADIO AM STÉRÉO
AU RÉSEAU RADIOMUTUEL

Michel Beaudry

du lundi au vendredi
de 6h00 à 9h00

Le morning-man humoristique n°1
à la Radio de Montréal, c'est Michel Beaudry.
Entouré de collaborateurs compétents,
l'humour et l'information
se conjuguent à leur meilleur.

**DES IDÉES ET DES SOLUTIONS CHOISIES
POUR ENRICHIR VOS ÉPARGNES**

*Au Trust Général, c'est en nous plaçant à l'écoute
de vos besoins que nous avons développé
des solutions d'épargne pratiques et avantageuses,
des solutions qui reflètent bien la valeur
que nous accordons à vos placements.*



TRUST GÉNÉRAL

Je pense donc je lis

La Presse