



DUCEPPE

**SOUVENIRS DE
BRIGHTON BEACH**

Revue-Théâtre vol. 9 n° 1

Info-REÉR



pour enrichir votre REÉR.

Info-REÉR s'avérera un guide précieux qui vous renseignera sur les différents véhicules de placements dans un REÉR et sur les choix qui se présentent à vous au moment de la retraite.

Info-PLACEMENT



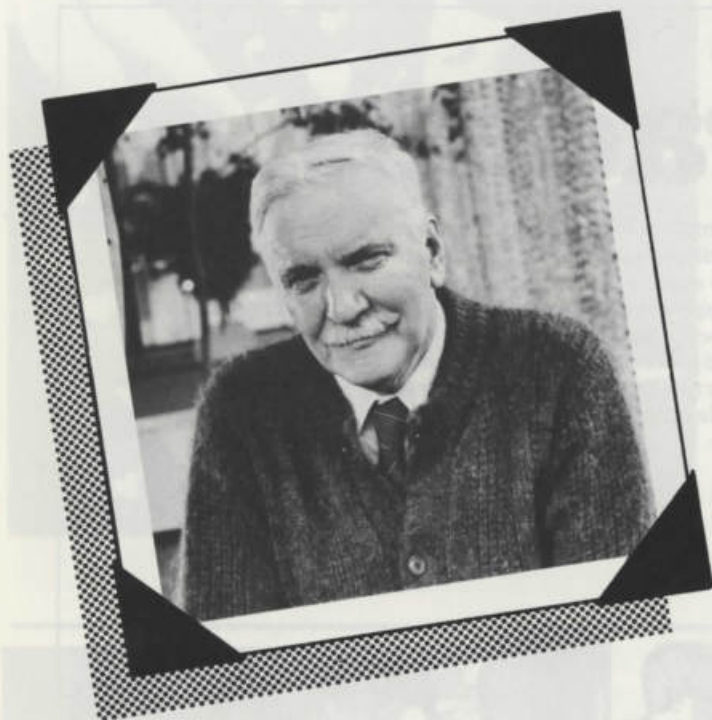
pour mieux orchestrer vos placements.

Chaque numéro d'Info-PLACEMENT contient un portrait récent de la conjoncture économique et des marchés financiers, une chronique à jour sur les différents véhicules de placements, de même qu'un aperçu des comportements boursiers canadien et américain.

Pour recevoir gratuitement Info-REÉR et Info-PLACEMENT, communiquez avec une de nos succursales.



TRUST GÉNÉRAL



14 ANS DÉJÀ

Grâce à votre fidélité nous sommes encore cette année avec vous pour notre plus grand plaisir. La chance du début qui nous a souri, nous l'avons cultivée et nourrie de vos commentaires et de vos conseils.

Cette année nous avons composé une saison dont nous sommes particulièrement fiers. **SOUVENIRS DE BRIGHTON BEACH** vous fera osciller des larmes au fou rire en voyant évoluer les membres de la famille Jérôme. Les aspirations personnelles des protagonistes se heurtent parfois à la nécessité, pour la famille, de se serrer les coudes face aux difficultés économiques du New York d'avant-guerre.

Suivra **LE LOCATAIRE**, comédie à l'humour cruel qui nous permettra de découvrir le monde étrange et inquiétant du britannique Joe Orton.

Et pour les Fêtes, nous vous proposons **HARVEY**, une comédie de Mary Chase qui remporta un Pulitzer l'année même de sa création sur Broadway en 1944. Une pièce attachante, un conte fantastique, qui met en présence un invisible lapin géant qui hante l'esprit d'un vieux garçon gentil, peut-être trop porté sur la dive bouteille.

Ensuite, **DES SOURIS ET DES HOMMES**, de John Steinbeck, dans une mise en scène de François Barbeau. Une œuvre forte, émouvante, implacable : un chef-d'œuvre du théâtre américain qui vous bouleversera.

Et nous terminerons la saison avec **LE PRINTEMPS, MONSIEUR DESLAURIERS**, d'un jeune auteur québécois, titulaire en 1983 du titre de « Grand Montréalais de l'avenir » : René-Daniel Dubois. Avec déjà six pièces à son crédit, dont **Being at home with Claude**, il jouit d'une grande renommée dans le milieu théâtral. Telles Marie Laberge et Anne Legault que nous avons fait connaître à un vaste public, la Compagnie est heureuse de vous faire découvrir la création de ce jeune et prolifique dramaturge de chez nous.

À chacun des cinq spectacles auxquels nous vous convions cette année, quelque 17,000 abonnés partageront la magie du théâtre avec vous.

De même que l'acteur a besoin de l'écho du public pour bien faire son métier, le producteur de théâtre a, lui aussi, besoin de connaître vos commentaires afin de réajuster le tir, le cas échéant. Aussi, je vous invite encore cette année à nous donner votre appréciation sur chacune des pièces que nous vous proposons.

Je vous souhaite une bonne année théâtrale.

Jean Duceppe

l'entracte...

Comme son nom l'indique, l'entracte marque le temps entre deux actes d'une pièce et, par extension, l'intervalle qui sépare les diverses parties d'un spectacle.

À l'origine, l'entracte ne durait qu'une minute; les acteurs quittaient alors la scène... et le rideau restait ouvert! Ainsi on pouvait respecter la règle des trois unités; de temps, d'action, de lieu. Et même cacher aux yeux des spectateurs les actions qu'on ne pouvait mettre en scène.

Aujourd'hui, quand le rideau baisse, régisseurs, machinistes, décorateurs, etc. s'affairent à transformer la scène pendant que les acteurs reprennent leur souffle.

Ce remue-ménage vous accorde tout le temps de vous détendre en attendant la suite de l'action. Et le spectacle continue!



4

La banque personnelle

**LA BANQUE
D'ÉPARGNE**





**de l'énergie
et du coeur**

Hydro-Québec rend hommage
aux artistes qui déploient leur talent
pour nous.

L'ÉLECTRIFICACITÉ
Hydro-Québec



394, Laurier ouest,
Montréal 273-2484

*le
Café
Laurier*



PÉTROMONT

**clef de voûte
de la pétrochimie
au Québec**

Dans le domaine des services professionnels en comptabilité et en administration générale, nous représentons une force vive. Ce qui est primordial pour nous, c'est d'offrir à notre clientèle la gamme de services la plus complète possible et cela avec compétence, intégrité et à des coûts judicieux.



RAYMOND, CHABOT,
MARTIN, PAIRE

Comptables agréés

No 1 dans 40 villes au Québec, à Ottawa et en Europe.

Vézina, Dufault Inc.

Courtiers d'assurances

6621, rue Sherbrooke est

Suite 100

Montréal (Québec)

H1N 1C7

Tél.: 253-5221

Les meilleurs cafés depuis 1919



Savourez davantage votre soirée, offrez-vous un café A.L. Van Houtte filtre, espresso, cappuccino dans l'une de nos boutiques A.L. Van Houtte... ou à la maison.

6

Restaurant Le Piémontais

Cuisine typiquement italienne et française

861-8122

1145 A De Bullion, Montréal (coin Dorchester)

Du lundi au vendredi de 11 h. à 24 h.

Samedi de 17 h. à 24 h. Dimanche: fermé





Petites nouvelles pour non-fumeurs(ses) qui préfèrent rester assis(es) durant l'entracte.

Saviez-vous que...

Benoit Girard a été récemment surnommé, à juste titre, le « Saint-Bernard du théâtre » par un journaliste bien connu. Il a en effet remplacé Fernand Gignac au pied levé pour une période d'une semaine au Théâtre du Chenal du Moine qui présentait la pièce à succès HAUTE FIDÉLITÉ. C'est la dernière de ses nombreuses opérations de sauvetage. Il avait également sauvé la situation à l'occasion de la création de la même pièce en remplaçant Roger Le Bel, après cinq représentations, et dans LE CLAN, en prenant le rôle de Pierre Gobeil à trois semaines de la première!

Saviez-vous que...

Les pièces de Neil Simon sont jouées aux Indes, en Finlande, en Italie, en Allemagne, en Roumanie, en Russie, au Japon, en Israël, en France, en Pologne, en Angleterre... Vous ne serez donc sûrement pas les seuls, ce soir, à rire des propos de l'auteur.

Saviez-vous que...

L'Alvin Theatre, sur Broadway à New York, est devenu depuis le 27 mars 1983 le Neil Simon Theatre? C'est la première fois qu'un auteur se voit ainsi honoré de son vivant, à Broadway du moins. À cette occasion Neil Simon aurait dit qu'il préférerait voir son nom au fronton d'un théâtre plutôt que sur une plaque de tôle pour nommer une rue. Évidemment c'est plus original.

Saviez-vous que...

La Compagnie Jean Duceppe a versé à la Ville de Montréal pour la seule saison 1985-1986, \$137,000. en taxes d'amusement, soit \$87,000. de plus que le montant total d'aide qu'elle reçoit du Conseil des Arts de la Communauté Urbaine de Montréal!

Saviez-vous que...

Brighton Beach existe réellement. Ce quartier est situé au sud de Brooklyn entre Sheepshead Bay et Coney Island. Brighton Beach porte aussi le surnom de : « Little Moscow ».

Saviez-vous que...

La pièce que vous verrez ce soir a obtenu en 1983 le Drama Critics Circle Award ainsi que le Outer Critics Circle Award!

Saviez-vous que...

HAUTE FIDÉLITÉ a été jouée devant 28,807 spectateurs au Port-Royal, 13,830 en tournée et 50,939 à Sorel cet été, pour un total de 93,576 spectateurs! « Fidèle » à elle-même elle repart pour une deuxième tournée de 27 villes dès le 12 septembre.

Saviez-vous que...

La « haute fidélité » des abonnés de la Compagnie Jean Duceppe est on ne peut plus vraie? En effet, 97.1% des billets disponibles en abonnement ont été vendus!

Saviez-vous que...

Depuis ses débuts en 1973, la Compagnie Jean Duceppe a accueilli, à la Place des Arts seulement, un million et demi de spectateurs. C'est en mars dernier que ce chiffre magique a été atteint.

la comédie de l'année

HAUTE FIDÉLITÉ

Une comédie de Ray Cooney

Adaptation de Benoit Girard

en tournée

avec

Raymond Cloutier

Claude Laroche

Louise Turcot

Anouk Simard

Jean-Guy Viau

Michel Daigle

J.A. Robert Paquette

Mise en scène de Monique Duceppe

SEPTEMBRE

12 Sorel
13 Beloeil
18 Victoriaville
19 Granby
21 Ville LaSalle
23 Ville Saint-Laurent
24 Sherbrooke
28 Amqui
29 Carleton
30 Rivière du Loup

OCTOBRE

1 Rimouski
3 Jonquièrre
4 Chicoutimi
8 Thetford Mines
10 Ste-Foy
11 Ste-Foy
12 Ste-Foy
15 Drummondville
16 St-Jérôme
17 Cowansville
18 Shawinigan
19 St-Jean
22 St-Hyacinthe
23 Trois-Rivières
24 Laval
25 Valleyfield

LA COMPAGNIE JEAN DUCEPPE (1975) INC.

président et directeur artistique

Jean Duceppe

secrétaire

Louise Duceppe

trésorière

Lucille Renaut

La Compagnie Jean Duceppe est heureuse de souligner la participation des ministères et entreprises suivants pour la saison 86-87 :

Ministère des Affaires culturelles (* 18.34 %)

Conseil des Arts du Canada (* 7.16 %)

Conseil des Arts de la Communauté Urbaine de Montréal (* 2.24 %)

La Presse

Trust Général du Canada

Fédération des Caisses Populaires de Montréal et de l'Ouest du Québec

Banque d'Épargne

Banque Nationale

Brasserie Labatt

Hydro-Québec

A.L. Van Houtte

Café Laurier

Pétromont

Restaurant Le Piémontais

Raymond, Chabot, Martin, Paré et Associés

Vézina, Dufault Inc.

La Fondation Jean Duceppe

président

Jean Duceppe

vice-présidente

Louise Duceppe

secrétaire

Lucille Renaut

trésorier et responsable de la levée de fonds

Raymond Paquin

La Fondation Jean Duceppe est heureuse de souligner la participation des entreprises suivantes pour la saison 86-87 :

Shell Canada

Gaz Métropolitain

Steinberg Limitée

John Labatt Limitée



NEIL SIMON

Simon a imposé sa marque et son style personnel depuis les vingt dernières années, tant à la scène qu'à l'écran. Avec SOUVENIRS DE BRIGHTON BEACH il nous révèle encore une fois, d'une brillante façon, toutes ses qualités d'humoriste. Ses personnages hauts en couleur nous permettent de découvrir un fin psychologue. Il serait fastidieux de dresser ici une liste exhaustive des pièces qu'il a écrites. Signalons cependant LES SUNSHINE BOYS, LE DERNIER DES DON JUAN et UN VILLAGE DE FOUS qui vous ont déjà été présentées.

Dans toute son œuvre, Simon aborde le thème du fonctionnement des individus soumis à la pression sociale. L'auteur voit dans les êtres humains des créatures fragiles qui seraient beaucoup moins vulnérables si elles puisaient à même ce que la société leur offre de meilleur.

Simon écrit toujours ses pièces à partir d'une expérience personnelle. Le soir de la première de SOUVENIRS DE BRIGHTON BEACH, à l'ex-Alvin Theatre qui porte aujourd'hui son nom, il reconnaît que c'était bien lui l'adolescent de 15 ans, Eugène, qui interroge et questionne passionnément son frère plus âgé sur le sujet épineux de sa sexualité naissante.

Il dépeint des personnages auxquels chacun peut s'identifier et ce, dans des termes simples mais d'une justesse remarquable. Simon a la capacité et l'intelligence nécessaires pour définir le caractère de son personnage et le placer au moment crucial de sa vie. Ce moment privilégié, ce carrefour dans la vie d'un être humain, il le livre au public au cours des deux heures du spectacle.

Né à New York dans le Bronx le 4 juillet 1927, Simon a vécu une enfance et une adolescence terne, pour ne pas dire malheureuse. Ses parents se brouillent et l'équilibre familial est presque rompu. Ce sont ces années tristes qui, dit-il, l'ont formé à la comédie. À cette époque, il a l'habitude d'entrer en compétition avec les psychiatres et psychologues qui essaient de porter un diagnostic sur leurs déboires familiaux ; cela lui vaudra le surnom de « Doc ».

SOUVENIRS DE BRIGHTON BEACH

(Brighton Beach Memoirs)

de Neil Simon

Mise en scène

Gilbert Lepage

Traduction

Benoit Girard

Eugène

Gilbert Turp

Blanche

Andrée Lachapelle

Kate

Rita Lafontaine

Laurie

Pascale Montpetit

Nora

Esther Lewis

Stanley

Patrice L'Ecuyer

Jack

Raymond Bouchard

Décors

Michel Crête

Costumes

François Barbeau

Éclairages

Luc Prairie

Assistante à la mise en scène

Monique Duceppe

Accessoires

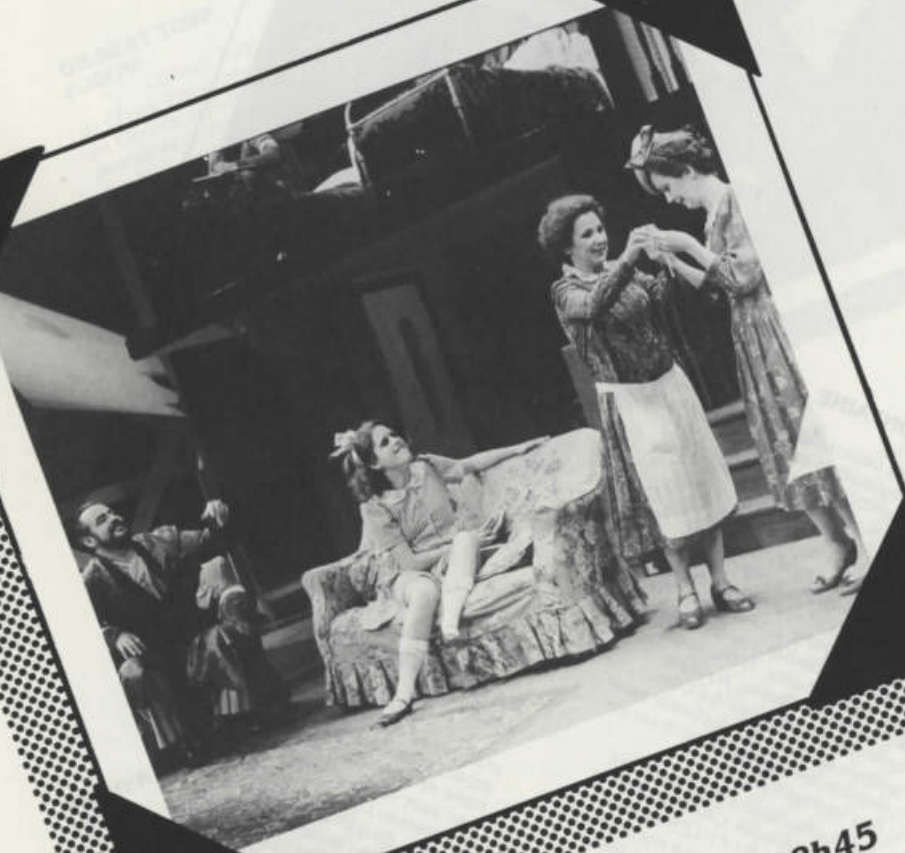
Jean-Guy Dion

Bande sonore

Richard Soly

Premier acte:
Brighton Beach, Brooklyn, New York
Septembre 1937 — 18h30





Deuxième acte:
Mercredi, une semaine plus tard — 18h45

Directrice de production

Louise Duceppe

Directeur technique

Yves Duceppe

Maquillages

Marielle Lavoie

Perruques

Donna Gliddon

Coiffeur

Réjean Goderre

Assistante aux costumes

Anne Duceppe

Confection des costumes

Atelier de costumes B.J.L. Inc.

Construction du décor

Marcel Desrochers Inc.

Peinture du décor

Denis Rousseau

Directrice de plateau

Monique Duceppe

Chef machiniste

Jean-Claude Bergevin

Éclairagiste

Daniel Desjardins

Habilleuse

Pierrette Charron

Sonorisateur

Richard Soly

Accessoiriste

Irénée Pelletier

Rédaction

Gilles Boulay

Bureau de presse

PolyConcept

Affiche et programme

Gilles Mallet Communication graphique

Photos

André Panneton

Imprimerie

R.B.T.

ANDRÉE LACHAPELLE BLANCHE

Andrée Lachapelle est intimement identifiée au théâtre puisqu'elle évolue sur scène depuis près de trente ans. A son actif, elle compte plus de 80 pièces de théâtre. De Tchekou à Sartre, de Claudel à Tennessee Williams, de Jean Daigle à Jovette Marchesault, Andrée Lachapelle s'est imposée par un travail professionnel exemplaire. A ses activités théâtrales s'ajoute une carrière impressionnante à la télévision dans des téléthéâtres et des téléromans dont **LE TEMPS D'UNE PAIX** de Pierre Gauvreau et **MONSIEUR LE MINISTRE** de Solange Chaput-Rolland.



RITA LAFONTAINE KATE

Rita Lafontaine est particulièrement associée au tandem Brassard-Tremblay. Entre autres, elle a été des créations suivantes : **LES BELLES-SOEURS** ; **À TOI, POUR TOUJOURS, TA MARIE-LOU** ; **DAMNÉE MANON, SACRÉE SANDRA** ; **L'IMPROMPTU D'OUTREMONT** et **ALBERTINE EN CINQ TEMPS**. Elle a interprété également nombre d'auteurs tels que : Genet, Lorca, Marivaux, Williams et Tchekou, pour ne nommer que ceux-là. La Compagnie est fière de l'accueillir pour sa première participation à un de nos spectacles.

Rita Lafontaine a joué dans les séries télévisées **GRAND-PAPA** et **LES MOINEAU ET LES PINSON**. Cette saison, elle sera encore de la distribution de **MANON** à Radio-Canada.



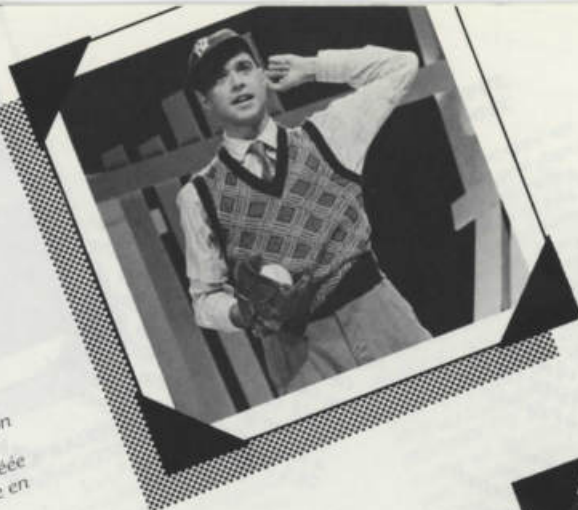
RAYMOND BOUCHARD JACK

Raymond Bouchard pratique le métier de comédien depuis plus de vingt ans. Originnaire de Québec, il joue tour à tour avec la Troupe des Treize de l'Université Laval et au Théâtre du Trident. En 1974, il s'installe à Montréal. Au théâtre, il incarne, entre autres, **OTHELLO**, l'Empereur dans **AMADEUS**, **Tonio dans UN REEL BEN BEAU**, **BEN TRISTE**. A la Compagnie Jean Duceppe, vous l'avez vu dans **LE GARS DE QUÉBEC** et dans **DÉSIR SOUS LES ORMES**. Il a participé à plusieurs téléromans et dès janvier 1987 il sera de la série **DÉS DAMES DE COEUR**. En avril il jouera dans **LE VRAI MONDE**, une pièce de Michel Tremblay, au Centre National des Arts et au Théâtre du Rideau Vert.

**GILBERT TURP
EUGÈNE**

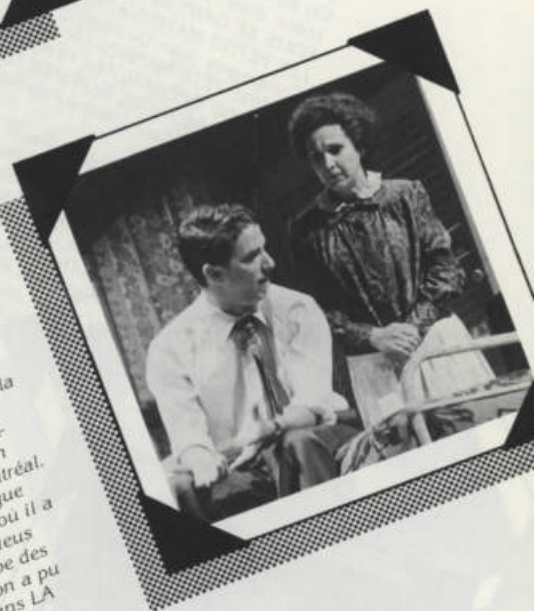
Gilbert Turp est diplômé de l'École Nationale de Théâtre du Canada depuis 1978. À sa qualité de comédien s'ajoute celle d'auteur dramatique: en effet, on lui doit **LES CAUCHEMARS DU GRAND MONDE** et **VARIÉTÉS**. Son excellente connaissance de la langue allemande lui a permis de traduire pour la scène **MÈRE SOUS**, Théâtre, télévision, cinéma, représenté pour lui autant d'avenues permettant d'exercer son art dans toute la gamme des émotions. Les habitués se rappelleront sa magnifique interprétation de Hubert dans **LA VISITE DES SAUVAGES** de Anne Legault, créée en avril 1986.

Au cinéma, il joue, entre autres, dans **LES DOUX AVEUX** de Fernand Dansereau et dans **LA GUÈPE** de Gilles Carle. Au petit écran, il est de **BOOGIE-WOOGIE 47**, **LA VIE PROMISE**, **LE PARC DES BRAVES** et **À PLEIN TEMPS**.



**PATRICE L'ÉCUYER
STANLEY**

Patrice L'Écuyer obtient son diplôme d'interprétation du CÉGEP Lionel-Groulx en 1981. Il fait partie de la distribution de **BERNADETTE ET JULIETTE** (suite), montée par Monique Duceppe au Théâtre d'Aujourd'hui. **VU DU PONT** à la Nouvelle Compagnie Théâtrale, **BROUÈ** (la Compagnie de tournée) avec laquelle il donne 226 représentations en tournée, dont 51 en anglais à Vancouver et à Montréal. Depuis 1981, il est de la Ligue Nationale d'Improvisation où il a d'abord évolué pour les Bleus avant de rejoindre l'équipe des Jaunes. À la télévision on a pu le voir régulièrement dans **LA BONNE AVENTURE** de Lise Payette.



**ESTHER LEWIS
NORA**

Esther Lewis est issue du Conservatoire d'art dramatique de Montréal. Dans son bagage d'expérience déjà imposant on retient, entre autres, l'interprétation qu'elle a donnée de Mathilde dans **L'EFFET DES RAYONS GAMMA SUR LES VIEUX GARÇONS** à la Compagnie Jean Duceppe. Puis c'est **LA TRANSFIGURATION DE BENNO BLIMPIE** de Albert Innaurato, **EN SOURDINE LES** de Jean Barbeau, **EN SOURDINE LES SARDINES** de Michael Frayn et **LA VISITE DES SAUVAGES** de Anne Legault. Cet été au Puzzle elle a joué dans la comédie satirique **ANGLO** et ce, dans la langue de Shakespeare.



**PASCALLE MONTPETIT
LAURIE**

Pascalie Montpetit a fait des études au Conservatoire de Montréal. À la scène, elle joue dans **LE TESTAMENT** de Marcel Dubé au Théâtre de la Marjolaine, **CHANDELEUR** de Francine Noël dans une mise en scène de François Barbeau au Théâtre d'Aujourd'hui et dans **À BELOEIL OU AILLEURS** au Nouveau Théâtre Experimental. Elle fait ses débuts à la Compagnie Jean Duceppe avec **SOUVENIRS DE BRIGHTON BEACH** avant de partir en tournée dans vingt villes du Québec du 1^{er} novembre au 15 décembre.

GILBERT LEPAGE METTEUR EN SCÈNE

Gilbert Lepage est diplômé de l'École Nationale de Théâtre du Canada. Il occupe actuellement le poste de directeur artistique au Théâtre de l'Escale. On lui doit plusieurs mises en scène, dont : UN VILLAGE DE FOUS, LE GARS DE QUÉBEC et LES PETITS MATINS à la Compagnie Jean Duceppe ; BONNE FÊTE MAMAN, LA GRANDE OPÉRATION à l'Escale ; LA NUIT DES ROIS, BERNADETTE ET JULIETTE au Théâtre Populaire du Québec.

Gilbert Lepage est étroitement associé à la création de textes d'auteurs québécois tels : Elizabeth Bourget, Maryse Pelletier, Jean-Raymond Marcoux, Jean-Claude Germain, Michel Tremblay, Michel Garneau et Michel-Marc Bouchard. Depuis plus d'un an déjà, il co-réalise la série télévisée MANON diffusée à Radio-Canada.

BENOIT GIRARD TRADUCTEUR

Benoit Girard en est à sa quatrième traduction pour la Compagnie après LES PETITS MATINS, UN VILLAGE DE FOUS et HAUTE FIDÉLITÉ, il nous propose SOUVENIRS DE BRIGHTON BEACH. À ses qualités de traducteur, Benoit Girard allie une remarquable habileté de comédien. Il joue présentement au Café de la Place dans SARAH ET LE CRI DE LA LANGOÛSTE. On pourra le voir cette saison à la Compagnie dans HARVEY et DES SOURIS ET DES HOMMES.

FRANÇOIS BARBEAU COSTUMES

François Barbeau a fait ses débuts au théâtre à la Roulotte de Paul Buissonneau. Il occupe présentement le poste de directeur de la section décoration de l'École Nationale de Théâtre. Parallèlement à ses activités dans le domaine de l'enseignement, il travaille pour toutes les compagnies québécoises de théâtre et même à la Comédie Française. François Barbeau s'est engagé depuis peu dans la mise en scène en signant LA CONFÉRENCE DES OISEAUX, à l'École Nationale, DUO, LES ÉLOISES et CHANDELEUR au Théâtre d'Aujourd'hui et LES PAPIERS D'ASPERN au Théâtre du Rideau Vert. Cet automne il sera à Toronto pour la mise en scène de ALBERTINE EN CINQ TEMPS de Michel Tremblay. En février prochain, il assurera la direction de DES SOURIS ET DES HOMMES, sa première mise en scène à la Compagnie.

MICHEL CRÈTE DÉCORATEUR

Michel Crête a fait ses études à l'École Nationale de Théâtre. C'est lui qui signe les décors de BEING AT HOME WITH CLAUDE, un éclatant succès présenté par le Théâtre de Quai Sous, suivent LES BALEINES au Théâtre d'Aujourd'hui et 26 BIS, IMPASSE DU COLONEL FOISY au Café de la Place. Cet été ce fut L'AMOUR À L'AGENDA au Théâtre de l'Escale sous la direction de Gilbert Lepage. Reconnaisant ses grands mérites, la Nouvelle Compagnie Théâtrale lui confiera prochainement le décor de FLORENCE de Marcel Dubé.





LUC PRAIRIE ÉCLAIRAGISTE

Luc Prairie collabore aux productions de la Compagnie depuis 1974 à titre d'assistant à la mise en scène et de régisseur. Il a conçu les éclairages d'une dizaine de spectacles dont,

C'ÉTAIT AVANT LA GUERRE, L'ÂNE À GILLES, LES GARS, CHARBONNEAU ET LE CHEF, à la Compagnie; K2 et LA NUIT DES ROIS au Théâtre Populaire du Québec; LES ÉLOISES au Théâtre d'aujourd'hui et VU DU PONT à la Nouvelle Compagnie Théâtrale. Cette année, la Compagnie lui a aussi confié les éclairages de HARVEY et DES SOURIS ET DES HOMMES.

JEAN-GUY DION ACCESSOIRISTE

Jean-Guy Dion œuvre comme accessoiriste à la Compagnie depuis janvier 1985, auparavant il fut de l'équipe du Théâtre du Nouveau Monde pendant neuf ans. Il a participé, entre autres, à ÉTAT CIVIL; CÉLIBATAIRE, LE GARS DE QUÉBEC et CHARBONNEAU ET LE CHEF. L'Opéra de Montréal a déjà retenu ses services pour les productions de TOSCA, COSÌ FAN TUTTI et LA TRAVIATA. Il enseigne à l'option-théâtre du CÉGEP de St-Hyacinthe depuis cinq ans.

RICHARD SOLY SONORISATEUR

Richard Soly conçoit l'environnement sonore de la plupart des spectacles de la Compagnie. Les spectateurs auront pu l'apprécier dans UN VILLAGE DE FOUS, ÉTAT CIVIL; CÉLIBATAIRE, LA MORT D'UN COMMIS VOYAGEUR et CHARBONNEAU ET LE CHEF.

MONIQUE DUCEPPE ASSISTANTE À LA MISE EN SCÈNE

Monique Duceppe est associée à la Compagnie depuis treize ans. Au cours de cette période elle est, selon le cas, assistante à la mise en scène ou directrice de plateau. A son crédit elle compte plus d'une trentaine de spectacles de théâtre. En qualité de metteure en scène, elle a signé ÉTAT CIVIL; CÉLIBATAIRE, À 50 ANS, ELLE DÉCOUVRIT LA MER au Café de la Place,

BERNADETTE ET JULIETTE (suite) au Théâtre d'aujourd'hui, puis dernièrement à la Compagnie; HAUTE FIDÉLITÉ. Monique Duceppe abordera en décembre prochain sa cinquième mise en scène avec HARVEY.



YVES DUCEPPE DIRECTEUR TECHNIQUE

Yves Duceppe a terminé des études à l'École Nationale de Théâtre en production. Pendant quatre ans il a œuvré, en qualité de technicien, avec les Tournées Jean Duceppe, avant de travailler avec les Productions Jean-Claude L'Espérance pour la tournée de BROQUE. Il est directeur technique à la Compagnie depuis un an. Il a fait la direction de production cet été à l'Escalpe et au Théâtre Paul-Hébert. Il a aussi signé des conceptions d'éclairage au Théâtre Populaire du Québec, au Théâtre des Prairies et au Théâtre de la Chèvrerie.

ANNE DUCEPPE ASSISTANTE AUX COSTUMES

Après des études en art vestimentaire au Collège Marie-Victorin, Anne Duceppe est depuis 1983 assistante de François Barbeau. Elle compte à son crédit 14 productions parmi lesquelles UN VILLAGE DE FOUS, LES PETITS MATINS et CHARBONNEAU ET LE CHEF.

votre opinion..

Afin de nous aider à maintenir la qualité de nos spectacles auriez-vous l'obligeance de répondre à ce questionnaire et de nous le retourner dûment rempli.

Votre collaboration nous est précieuse.

J'ai beaucoup
aimé

J'ai aimé
un peu

Je n'ai pas
aimé

La Pièce

Les Comédiens

La Mise en scène

Les Décors

Les Costumes

Les Éclairages

La Bande sonore

L'Accueil

La Revue-Théâtre

Êtes-vous abonné(e) à la compagnie?

Quel journal lisez-vous?

Quel poste de radio syntonisez-vous?

S.V.P. retourner le questionnaire à:

Compagnie Jean Duceppe (1975) Inc.
1400, rue St-Urbain
Montréal (Québec) H2X 2M5
tél.: 842-8194



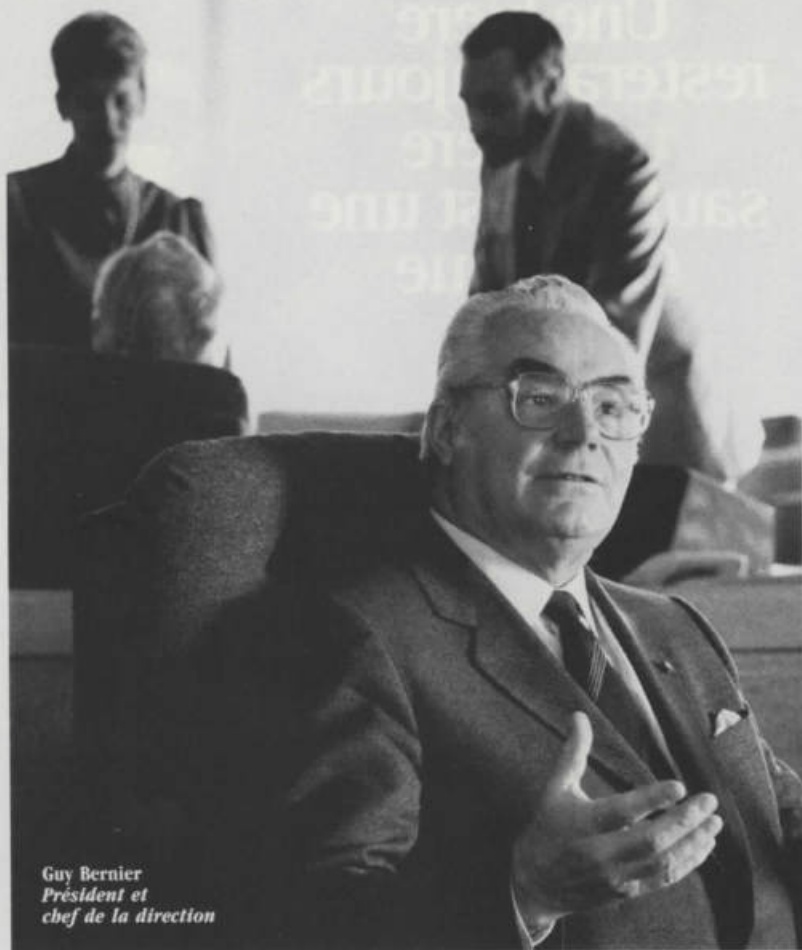


Avant la performance et les acclamations,
il aura fallu la force de
la persévérance et des encouragements.

 **BANQUE
NATIONALE**



**il me faut
la presse**



Guy Bernier
Président et
chef de la direction

«Tout projet coopératif s'appuie, au départ, sur une volonté d'entraide autour d'un besoin commun. C'est ainsi que la détermination des nôtres à se concerter, à se mettre d'accord, à coordonner leurs énergies pour se donner des services financiers de qualité a fait surgir les caisses populaires Desjardins.

Le même esprit de concertation se perpétue dans leur dynamisme actuel et explique leur profond enracinement dans le milieu.»



Fédération des caisses populaires Desjardins
de Montréal et de l'Ouest-du-Québec

Une bière
restera toujours
une bière
sauf si c'est une
Classique

Offrez-vous
ce qu'il y a
de mieux

Bière pure,
à 100% de
malt d'orge,
soigneusement
brassée par
petites quan-
tités selon
le procédé
Krausen. Une
des bières les
plus longue-
ment mûries
au monde.



Brassée
sans compromis.

