

DUCEPPE



Désir sous les ormes

de Eugene O'Neill

Du 13 février au 23 mars 1985

**«Il me semble qu'il y a eu des
passe-droits dans le partage de la
succession...»**

Un désaccord survient parfois entre les héritiers sur le partage de certains biens. Il est alors plus aisé de résoudre le problème si une institution financière réputée pour son expérience et son impartialité agit comme coexécuteur testamentaire. On s'assure ainsi le juste règlement de la succession et, à l'occasion, la sauvegarde de l'harmonie au sein de la famille.

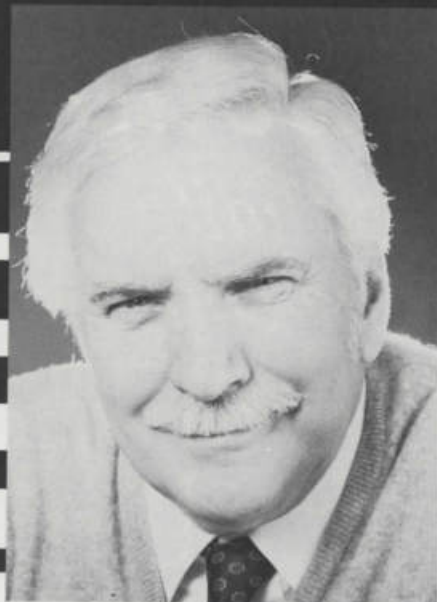
Pour en savoir davantage, demandez notre pochette-information gratuite ou venez rencontrer, sans obligation, un conseiller du Trust Général.

Le Trust Général est un gage de sécurité, de confiance et de continuité.



TRUST GÉNÉRAL

Quelques mots de...



Je suis heureux de vous annoncer, qu'à la suite de vos commentaires et remarques, nous avons choisi pour la saison prochaine cinq pièces remarquables dont trois comédies. Et je peux déjà vous assurer que nous jouerons l'an prochain au moins deux textes d'auteurs canadiens.

De plus, j'aimerais attirer votre attention sur un changement d'importance à la Compagnie. Désormais, les billets pour l'abonnement seront vendus par la Compagnie Jean-Duceppe. Si vous désirez vous déplacer, il nous fera plaisir de vous accueillir à nos bureaux situés au 1400 rue St-Urbain. Vous pouvez également nous faire parvenir vos demandes d'abonnement comme les années précédentes, mais à notre nouvelle adresse:

Compagnie Jean-Duceppe (1975) Inc.
C.P. 1029
Succ. Desjardins
Montréal H5B 1C2

Ce nouveau service saura, j'en suis persuadé, répondre à vos besoins et à vos attentes.

Et nous vous réservons d'autres surprises...

D'ici là, je vous souhaite une très belle soirée.

Jean Duceppe

TV Hebdo

*vous souhaite
une bonne soirée
au théâtre.*

tv
HEBDO®

GUIDE SPORT
AVEC PIERRE
BOUCHARD



GUIDE CINÉMA
AVEC RENE
HOMIER-ROY



NOS 25 ANS
DE TÉLÉ



LA PAGE
D'EDWARD
REMY

tv 25 ANS

ALLUMÉ
par
tv
HEBDO.



L'auteur-Eugene O'Neill



Croquis: Yves Paquin

Le théâtre a toujours été présent dans la vie de Eugene O'Neill. Né à Broadway en 1888 de parents comédiens, il connaît très tôt le monde des acteurs, les tournées, la fièvre des représentations. Dès son adolescence, son anticonformisme et les sentiments contradictoires qu'il éprouve à l'égard de son père le poussent à la révolte et à l'errance. Sa jeunesse est marquée par des échecs universitaires, un mariage raté, une tentative de suicide; il exerce sans grand succès les métiers de vendeur et de reporter, devient chercheur, s'engage dans la marine marchande.

C'est en 1913, à la suite d'un séjour dans un sanatorium, qu'il se tourne vers l'écriture et entreprend la rédaction de **«Thirst»** («Soif»), recueil regroupant plusieurs pièces en un acte inspirées par son expérience de la vie en mer. En 1916, il rencontre les Provincetown Players, un groupe d'acteurs

en quête de créations originales et passionnés de tragédie grecque: leur collaboration donnera naissance à une nouvelle forme d'expression dramatique. Avec l'œuvre de O'Neill, le théâtre américain fait son entrée dans le vingtième siècle.

L'auteur reçoit le prix Pulitzer en 1920 pour sa pièce **«Beyond the Horizon»** («Derrière l'horizon»). L'année suivante, ce prix lui est à nouveau décerné pour **«Anna Christie»**. **«The Hairy Ape»** («Le Singe velu»), acclamée par la critique, devient en 1921 la première pièce expressionniste américaine d'importance. Un troisième Pulitzer couronnera **«Strange Interlude»** («L'Étrange intermède») en 1928. À l'âge de quarante-cinq ans, Eugene O'Neill se verra décerner le prix Nobel en hommage à l'ensemble de son œuvre.

Écrite en 1924, **«Desire Under the Elms»** («Désir sous les ormes») est, de l'aveu de l'auteur, une pièce d'inspiration autobiographique. En dépit de sa méfiance avouée à l'endroit de la psychanalyse, les critiques de l'époque voient dans la pièce une illustration du conflit œdipien tel que conçu par Freud. On y trouve les thèmes essentiels de l'écriture de O'Neill: le problème religieux, relié pour lui à la féminité et à la maternité, et le conflit résultant du choc de natures antagonistes. La sourde violence qui oppose les personnages principaux, sous le couvert d'un drame rural, n'est pas étrangère au fait que **«Désir sous les ormes»** soit considérée comme la première grande tragédie du théâtre américain. La pièce sera portée à l'écran par le cinéaste Delbert Mann en 1959, six ans après la mort du dramaturge qui, au cours d'une existence mouvementée, aura écrit plus de quarante œuvres dramatiques et influencé de façon déterminante le théâtre contemporain.

L'après-spectacle

EN TÊTE D'AFFICHE

*Le Cabé
Laurier*

Rassasie vos
faims de soirées...
et votre soif
du changement.

"On y court, on y accourt, c'est
l'endroit à la mode..."

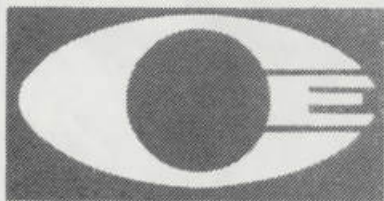
"Le Cabé Laurier a réussi à
arriver à un sommet.
Il semble attirer maintenant
les gens des couches tard
autant que des levés-tôt..."

★ Françoise Kayler
Le Press, 9 août 1986

394, Laurier ouest
Montreal
272-2484



GRACIEUSE TÊTE
DE



CITÉ
ÉLECTRONIQUE
VIDEO

ARTS



*de l'énergie
et du cœur*

L'électrification 

Le metteur en scène



DÉSIR SOUS LES ORMES est beaucoup plus qu'une histoire d'amour. Même si l'anecdote se situe en Nouvelle-Angleterre en 1850, la pièce d'Eugene O'Neill est beaucoup l'histoire de nos vies, de nos racines et de notre éducation. Élevés d'abord et avant tout dans une religion très sévère et qui ne tolérait pas que l'homme possède ni instincts ni sens de la création, toute action, tout labeur et chaque minute de vie étaient offerts au Seigneur, pour tenter de gagner son ciel et de payer la dette du péché originel. Rien ne doit être facile et le plaisir n'existe que très pur chez ces gens-là. La terre est une «vallée de larmes» et le Seigneur est «dur, seul et impitoyable».

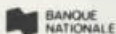
Pourtant, même au moment de faire face à la mort, tous les personnages de la pièce regardent leur vie, leurs rêves inaccessibles et leurs ambitions déçues par l'existence et ne peuvent que dire «C'est beau!»

Malgré les malheurs, malgré les roches, malgré la condamnation à «bâtir des murs – roche par-dessus roche – bâtir des murs jusqu'à temps d'avouère le cœur dur comme une roche qu'on lève à bout de bras pour bâtir un mur de roches qui finit par vous l'clôturer l'cœur», **DÉSIR SOUS LES ORMES** demeure un chant d'amour à la Vie, à la Création et à l'Amour.

Gilbert Lepage



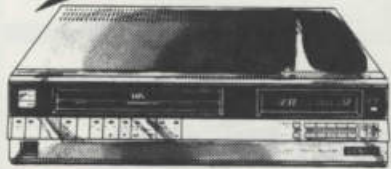
Avant la performance et les acclamations, il aura fallu la force de la persévérance et des encouragements.



PÉTROMONT

**clef de voûte
de la pétrochimie
au Québec**

ZENITH



VR 3010

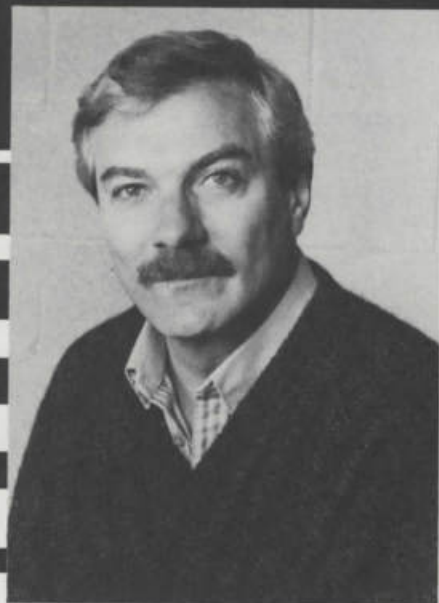
**Les vidéocassettes VHS
de ZENITH**

La combinaison gagnante,
vaste choix de modèles
en montre chez:

MAGIC TOUCH TV TV, Radio et Vidéo
Ventes et service

5343, chemin de la Reine Marie,
Montréal Tél.: 481-2702

Les traducteurs



DÉSIR SOUS LES ORMES de Eugene O'Neill est une des œuvres les plus importantes et les plus puissantes du théâtre moderne.

Le langage des personnages y est extrêmement vigoureux, rude, à l'image de leur simplicité et de leur violence.

Le vocabulaire y est toujours simple et efficace, la syntaxe rudimentaire et implacable.

L'auteur a choisi en outre d'écrire les répliques de ses personnages presque entièrement «au son», afin de donner à l'ensemble une musique et une tonalité très particulières; des mots comme «pretty», «always», «after», «friends» et «home» sont orthographiés: «purty», «allus», «arter», «frens» et «hum». Le texte contient aussi beaucoup d'émissions de phonèmes et de suppressions structurales. Et tous les éléments stylistiques y sont choisis avec précision par l'auteur, de façon à toujours sauvegarder la vérité et l'authenticité des personnages.

Nous avons traduit **DÉSIR SOUS LES ORMES** avec tout le respect dont nous sommes capables. Nous avons travaillé en mettant l'accent sur la plus grande précision possible. Nous avons voulu rendre aux personnages de **DÉSIR SOUS LES ORMES** toute la simplicité, toute la vérité et toute la vigueur du texte original d'Eugene O'Neill.

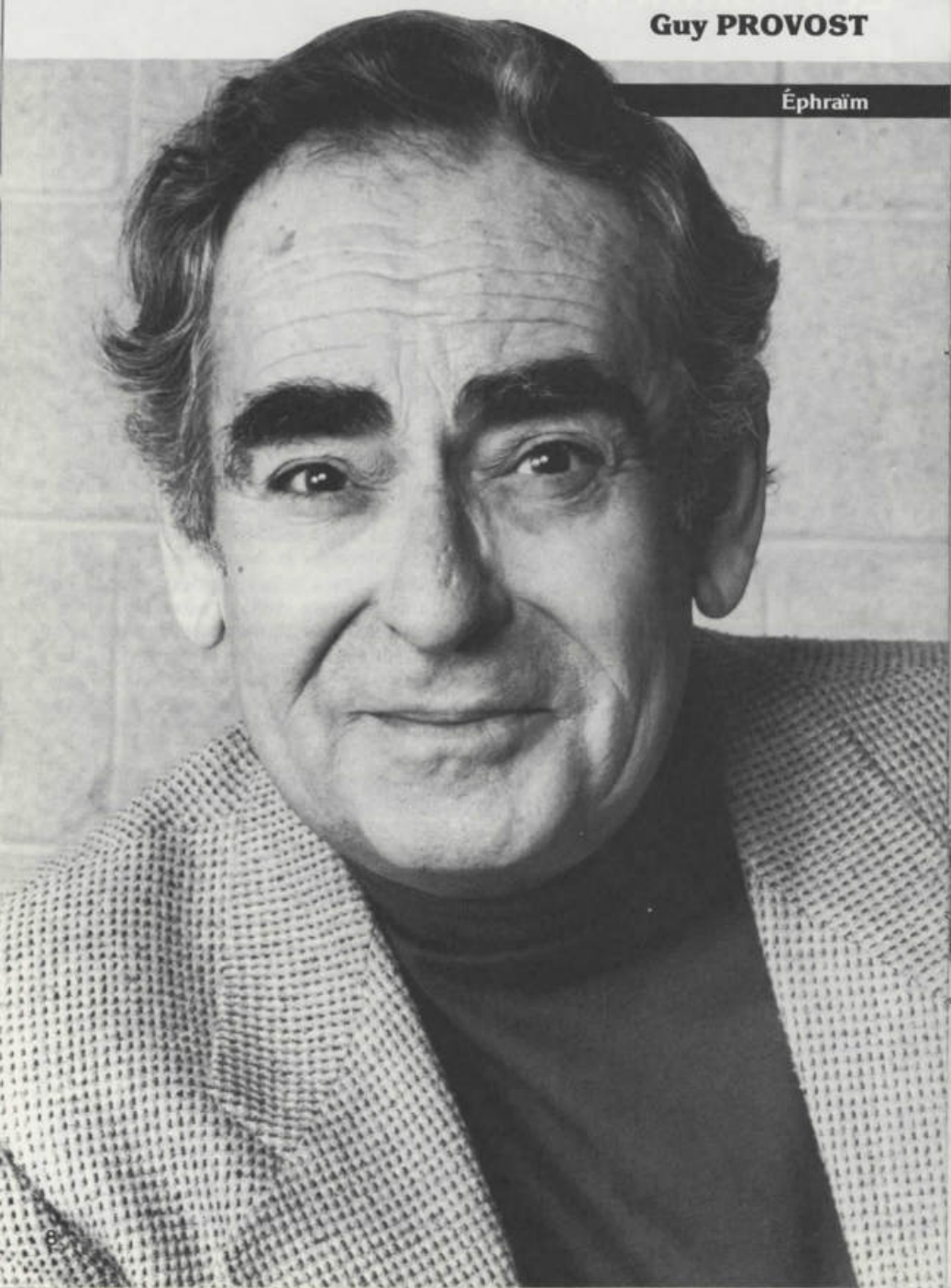
Nous vous souhaitons une soirée mémorable.



Michel Dumont
Marc Grégoire

Guy PROVOST

Éphraïm



A black and white portrait of a woman with long, dark hair and bangs. She is smiling slightly and looking towards the camera. She is wearing a light-colored, button-down collared shirt and a thin necklace. The background is a simple, light-colored wall with a dark horizontal band at the top.

Monique MILLER

Abbie

Les meilleurs cafés depuis 1919



Savourez davantage votre soirée, offrez-vous un café A.L. Van Houtte filtre, espresso, cappuccino dans l'une de nos boutiques A.L. Van Houtte... ou à la maison.



RAYMOND, CHABOT,
MARTIN, PARÉ
& ASSOCIÉS

Comptables agréés

Bureaux dans les principales villes du Québec.
Représentation au Canada et dans plus de 60 pays.

Le magnéscope VR-4000
VHS-HIFI de ZENITH

Une expérience stéréophonique
incroyable à voir et à entendre

A. Fortin Télévision

LES SPECIALISTES DE L'ELECTRONIQUE

Vente et service

47 ouest, Fleury, Montréal
Tél.: 381-9261

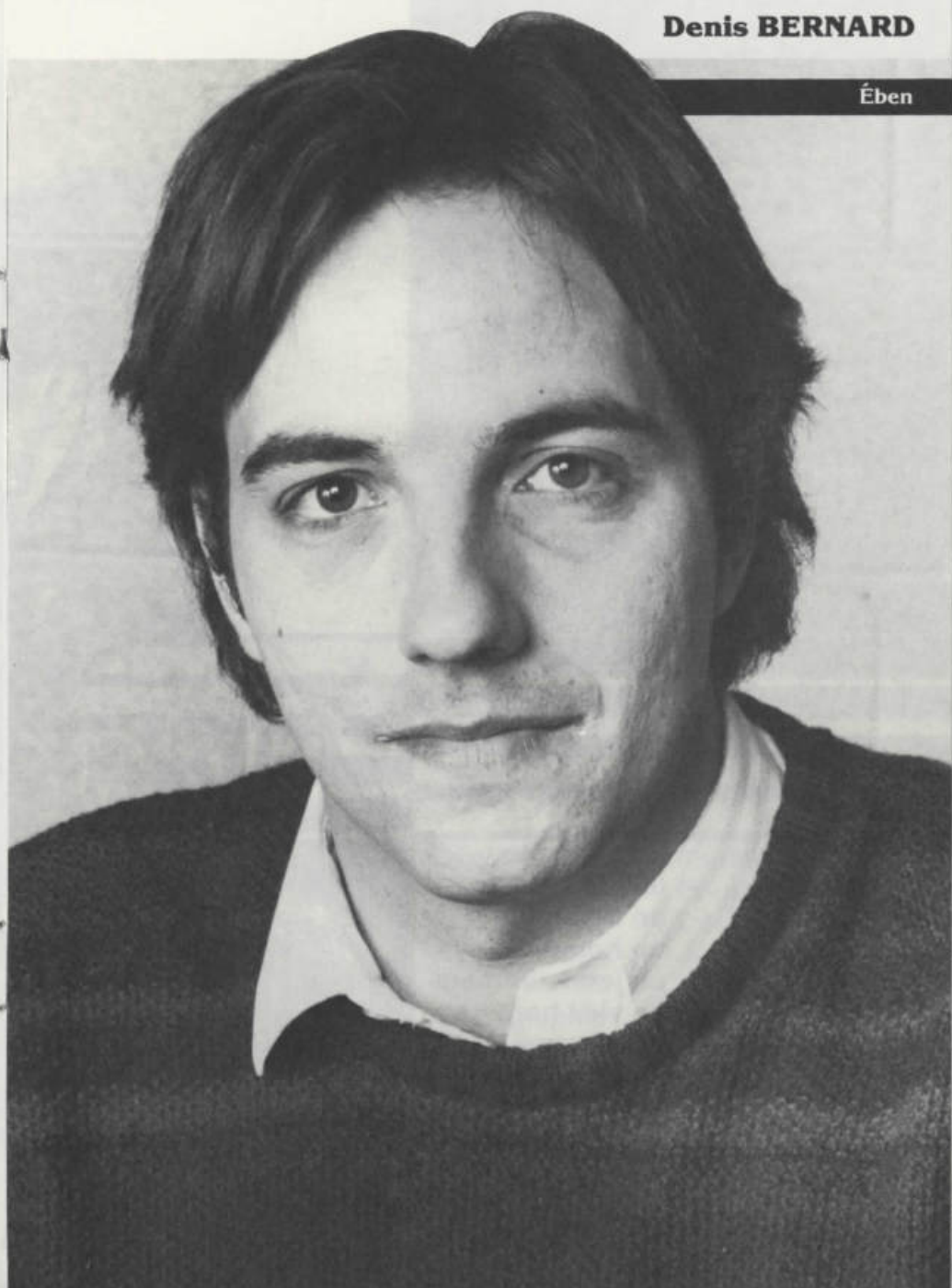
ZENITH



VR-4000

Denis BERNARD

Ében



Avec:
Par ordre d'entrée en scène

Denis Bernard
Michel Forget
Raymond Bouchard
Guy Provost
Monique Miller

Ében Cabot
Sim Cabot
Peter Cabot
Éphraïm Cabot
Abbie

Aurélien Jomphe
Esther Lewis
Michel Daigle
Éric Gaudry
Daniel Valcourt
Pierre Thériault
Françoise Graton
Évelyn Régimbald
Jean Ricard
Danielle Hotte

le violoneux
une jeune fille
un homme
un homme
un jeune homme
un vieil homme
une femme
une femme
le shérif
une jeune fille



Désirs
les Op

De Eugene



SOUS
mes

ene O'Neill

Traduction

**Michel Dumont et
Marc Grégoire
Gilbert Lepage**

Mise en scène
Assistant à la
mise en scène

Luc Prairie

Décors
Costumes
Éclairages
Accessoires
Bande sonore
Chorégraphie

**Marcel Dauphinais
François Barbeau
Luc Prairie
Jean-Guy Dion
Richard Soly
Danielle Hotte**

lejaby

Paris



Une importation

BATTAN

Tél.: (514) 588-5559

Écran de 26 pouces avec
«Space Phone»



SA 2541X

ZENITH

**Les télé couleurs consoles
de ZENITH**

Un choix logique
en montre chez:

GRÉGOIRE TÉLÉVISION ENRG.

Centre de service complet

200, Charron, Ville Lemoyne Tél.: 671-9572



... plus de 20 ans
d'expérience
dans le domaine
de l'imprimerie

Reprotech

Techniciens en reproduction et
communications graphiques

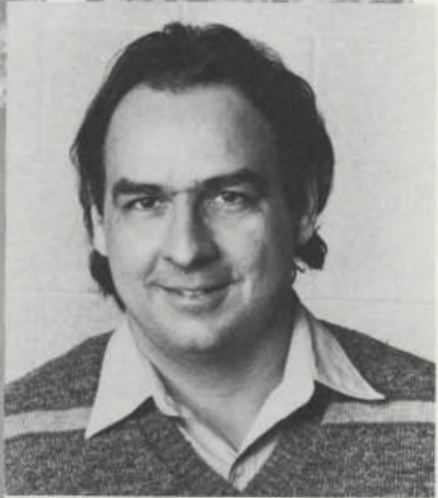
1, Complexe Desjardins
Case postale 275
Succursale Desjardins
Montréal, Québec, Canada
H5B 1C8

(514) 282-9521

Photopies
Mise en page
Photocomposition
Lithographie
Séniographie
Camera
Reliure
Microfilms
Réduction et
agrandissement
Reproduction de plans



Michel FORGET
Sim



Raymond BOUCHARD
Peter



Françoise GRATON
une femme



Pierre THÉRIAULT
un vieil homme



Évelyn RÉGIMBALD
une femme



Michel DAIGLE
un homme



Jean RICARD
le shérif



Esther LEWIS
une jeune fille



Détendez-vous à RADIO CITÉ



107,3



RADIO CITÉ



Pour l'amour de la musique



Éric GAUDRY
un homme



Daniel VALCOURT
un jeune homme



Danielle HOTTE
une jeune fille



Aurélien JOMPHE
le violoneux

Fiche technique

Production

Directrice de production
Directeur technique
Construction du décor
Confection des costumes
Assistante aux costumes
Maquillages
Perruques

Louise Duceppe
Charles Maher
Atelier Blanchard Enrg.
Atelier de costumes B.J.L. Inc.
Anne Duceppe
Jacques Lafleur
Donna Gliddon

Équipe de scène

Direction de plateau
Chef machiniste
Eclairagiste
Habilleuse
Sonorisateur
Accessoiriste

Francine Émond
Victor Bergevin
Daniel Desjardins
Pierrette Charron
Richard Soly
Irénée Pelletier


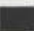
Publicité

Conception de l'affiche
et du programme
Photographe
Imprimerie

Yves Paquin
André Panneton
Reprotech



Saint-Laurent

centre 
de la haute 
technologie 
du grand Montréal 

La Compagnie Jean-Duceppe (1975) Inc.

Conseil d'administration

Président
secrétaire
trésorier

Jean Duceppe
Louise Duceppe
Lucille Renaut

administrateurs

Mario Bertrand
Jean-Louis Cousineau
Monique Duceppe
Michel Dumont
Pierre Gariépy
Benoît Girard
Roger Le Bel
Claude Maher
Maurice Parizeau
Beatrice Picard
Gilles Roch

Comité d'honneur

Raphaël Bélanger
François Bertrand
Berthold Brisebois
Roger Chabot
Georges Hébert
Yves Lacasse
Guy Roberge
Claude St-Jean
Jacques Saint-Laurent
Raymond Villeneuve

Conseil de gestion

Jean Duceppe
Louise Duceppe
Lucille Renaut

directeur artistique
directrice à la
production
directrice à
l'administration

Vérificateur

Gabriel Groulx, C.A.
associé de Raymond, Chabot
Martin, Paré et Associés, C.A.

Conseiller juridique

Pierre Gariépy
associé de Guy & Gilbert, avocats

Production

Monique Duceppe
Luc Prairie

directeur de scène
directeur de scène

Administration

Francine Senay
Reine Bibeau
Ginette Leroux
Monique Brunelle

comptabilité
comptabilité
secrétariat
secrétariat

Communication

Micheline Bernard

responsable des
communications

Tournées

Directrice
Assistante
Techniciens

Louise Duceppe
Paule Maher
Neilson Vignola
Yves Duceppe
Daniel Landry
Benoît Maher

La Compagnie Jean-Duceppe (1975) Inc. est subventionnée par
Le Ministère des Affaires Culturelles du Québec,
Le Conseil des Arts du Canada et
Le Conseil des Arts de la Communauté Urbaine de Montréal

Attention...

La Compagnie Jean-Duceppe (1975) Inc. tient à aviser ses spectateurs que l'imposition par la Régie de la Place des Arts d'une redevance de 0,75\$ à l'achat de billets est hors de son contrôle et que l'imposition de cette redevance est le seul fait de la Régie, sans le concours, l'acquiescement, ni l'approbation de la Compagnie Jean-Duceppe (1975) Inc.

La Compagnie Jean-Duceppe (1975) Inc. décline en outre toute responsabilité quant à l'imposition de cette redevance.

ATTENTION... ATTENTION

ATTENTION... ATTENTION

ATTENTION... ATTENTION

Afin de nous aider à maintenir la qualité de nos spectacles auriez-vous l'obligeance de répondre à ce questionnaire et de nous le retourner dûment rempli.

Votre collaboration nous est précieuse.



	un peu	beaucoup	pas du tout
la pièce vous a-t-elle plu?	<input type="checkbox"/>	<input type="checkbox"/>	<input type="checkbox"/>
avez-vous aimé?			
<i>le jeu des comédiens</i>	<input type="checkbox"/>	<input type="checkbox"/>	<input type="checkbox"/>
<i>la mise en scène</i>	<input type="checkbox"/>	<input type="checkbox"/>	<input type="checkbox"/>
<i>les décors</i>	<input type="checkbox"/>	<input type="checkbox"/>	<input type="checkbox"/>
<i>les costumes</i>	<input type="checkbox"/>	<input type="checkbox"/>	<input type="checkbox"/>
êtes-vous satisfait?			
<i>de l'acoustique</i>	<input type="checkbox"/>	<input type="checkbox"/>	<input type="checkbox"/>
<i>de l'accueil</i>	<input type="checkbox"/>	<input type="checkbox"/>	<input type="checkbox"/>
<i>de la Revue-Théâtre</i>	<input type="checkbox"/>	<input type="checkbox"/>	<input type="checkbox"/>

Vos remarques: _____

S.V.P. retourner le questionnaire à:

Compagnie Jean Duceppe (1975) Inc.
1400, rue St-Urbain
Montréal (Québec) H2X 2M5
tél: 842-8194

SAISON
8888
6757

Compagnie Jean Duceppe (1975) Inc. rés.
 Succ. Desjardins
 C.P. 1029
 Montréal, H5B 1C2

Adresse: _____

Code postal: _____

Ville: _____

Adresse: _____

Nom: _____

N'hésitez pas à communiquer avec nous.
 Nous nous ferons un plaisir de vous servir.
 Si vous n'êtes pas déjà abonné et vous désirez
 recevoir la documentation relative à la
 prochaine saison, veuillez remplir ce coupon.
 Nous rappellerons à nos abonnés qu'ils recevront
 cette documentation par la poste.

l'adresse 1400 rue St-Urbain
 l'étage 7^e étage
 le téléphone 288-5034
 l'horaire du lundi au vendredi
 de 9.30 hres à 18 hres
 le personnel
 Luce Botella - responsable
 Johanne Morissette
 Camille Maher

le service
d'abonnement de
la compagnie
Jean-Duceppe

NOUVEAU

TOUCHE-À- TOUT



Écoutez

Suzanne Lévesque
de 8h45 à 11h45

du lundi au vendredi

Un radio-magazine complet sur le tout Montréal: chroniques,
entrevues, commentaires, etc.

*ton choix...
c'est toujours
le meilleur*

CKAC  73

Qui a dit que la perfection
n'existait pas?



Offrez-vous
ce qu'il y a
de mieux

Bière pure, à
100% de malt
d'orge, soigneuse-
ment brassée par
petites quantités
selon le procédé
Krausen. Une des
bières les plus longue-
ment mûries au monde.



Brassée sans compromis.

*Une des bières les plus longuement
mûries au monde, elle est brassée
par petites quantités selon le procédé
Krausen, cette bière pure à 100% de
malt d'orge possède un goût unique
exceptionnel.*

347ml 5% alc/vol