

DUCEPPE

# BROUÉ

*La pièce la plus drôle depuis 2 ans!*

De Claude Meunier, Jean-Pierre-Plante,  
Louis Saïa, Francine Ruel et Voyagements

Mise en scène:

Voyagements

(Michel Côté, Marcel Gauthier et Marc Messier)

Avec:

**Michel Côté**

**Marcel Gauthier**

**Marc Messier**

Costumes: François Laplante

Décors: Denis Rousseau

Éclairages: Luc Prairie





**prends-en  
donc  
une  
vraie!**

---

# “BROUË”, UNE ODYSSEE DÉSOPILANTE

BROUË nous plonge au coeur même du monde mousseux des tavernes et de leur faune en voie de disparition.

Mise en scène et interprétée par trois comédiens, Michel Côté, Marcel Gauthier et Marc Messier, “BROUË” est l’oeuvre de cinq auteurs: Louis Saia, Claude Meunier, Francine Ruel, Jean-Pierre Plante et Voyagements.

De la taverne des Remparts au bar-salon Chez Willy, “BROUË” analyse par le rire les moeurs et humeurs des habitués, des buveurs de passage ou encore des vainqueurs de leur première brosse. En neuf scènes-sketches, “BROUË” nous présente une vision farfelue et décontractée de “la taverne”, cette institution où les philosophies se trouvent dans une bouteille . . . ou plusieurs.

“BROUË”! Un spectacle où tout le monde est assuré de rire du début à la fin.



# Ça c'est Paris.



Montez à bord d'un spacieux 747 et tout le charme, l'ambiance de Paris vous enveloppent. Nos vols reliant sept grandes villes d'Amérique du Sud à Paris sont typiquement français: notre cuisine, notre service, notre sourire.

Tout au long de votre voyage, vous êtes assurés du meilleur confort, parce que la flotte Air France est exclusivement composée de confortables 747. De plus, à partir de Rio de Janeiro et Caracas, nous vous offrons Concorde, qui réduit de moitié votre temps de vol. Et à Paris, Air France vous propose des correspondances faciles vers 52 villes européennes.

Avec Air France volez vers l'Europe à la française.

**AIR FRANCE** ///

Le meilleur de la France vers le monde.

# DUCEPPE

Nous commençons notre 8e saison à Port-Royal.

Pour une compagnie de théâtre qui devait ne fonctionner qu'une année, d'après certains prophètes de malheur, nous sommes fiers de faire la preuve que notre compagnie est en meilleure santé que jamais.

Comment faire cette preuve? Tout simplement en vous offrant une année de théâtre avec 5 pièces totalement différentes les unes des autres.

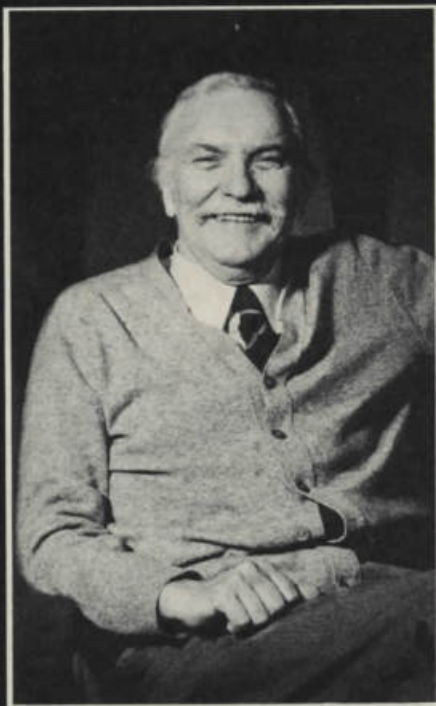
Pourquoi commencer avec BROUË? Parce que nous croyons qu'il ne doit y avoir aucun fossé entre les troupes supposément "institutionnelles" et les jeunes compagnies théâtrales.

Nous avons donc, l'an passé, au cours des représentations de HISTOIRES A DORMIR DEBOUT, alors que chaque soir Michel Côté et Marc Messier remportaient un succès personnel, commencé les pourparlers puisque chaque soir on pouvait se voir en coulisse.

L'idée de jouer une pièce qui a triomphé déjà dans une toute petite salle, nous est apparue comme absolument normale et nous avons également réalisé qu'un succès comme BROUË, devait faire carrière pour qu'un plus grand nombre de spectateurs possible puisse y assister.

Donc avec Michel Côté, Marc Messier et Marcel Gauthier, nous avons conclu une entente qu'après les représentations à Montréal, BROUË serait joué à l'Atelier de Sherbrooke, que notre compagnie paierait une partie de la production de l'Atelier et qu'ensuite BROUË reviendrait à Port-Royal et qu'enfin BROUË partirait en tournée dans la province avec toute l'assistance technique que notre Compagnie pouvait offrir.

Cette expérience est la première et nous espérons pouvoir la renouveler avec



Voyagements et aussi d'autres compagnies.

Tout cela pour vous expliquer qu'en jouant à Port-Royal et en tournée, BROUË atteindra au moins 40,000 spectateurs de plus.

Nous sommes fiers, ce soir, de vous présenter BROUË avec Voyagements.

Les spectateurs-hommes reverront des personnages qu'ils ont déjà connus à la taverne du coin, des personnages très drôles mais aussi des personnages d'une vérité qui fait mal.

Mesdames, Messieurs, nous vous souhaitons une bonne soirée en ce début de la 8e année de notre compagnie.

**Jean Duceppe**

**Attentive  
aux arts !**



**BANQUE NATIONALE**



---

# AMITIÉ ET COMPLICITÉ SONT À LA BASE DES VOYAGEMENTS

Ce qui lie ensemble les comédiens des Voyagements, c'est moins une philosophie ou une conception du théâtre qu'une grande complicité et une grande amitié dans un travail commun.

"Nous ne sommes pas réunis autour d'une théorie commune, répond Michel Côté quand on l'interroge sur le style de jeu propre aux Voyagements".

"Ce qui est important, c'est de ne pas se prendre au sérieux. Ce qu'on fait, faut pas croire que c'est le boutte de toute. On hait un peu ça quand on se fait traiter de "relève".

"Nous faisons un théâtre différent un peu à cause des contingences extérieures. Mais on ne fait pas ça pour être différent. On fait ce qu'on a à faire pour le plaisir de le faire. Si on est finalement différent, il revient aux analystes de le dire".

"On a un style, cela est vrai. Mais notre style, c'est nous autres. Nous autres, on ne s'est pas dit: on veut ce style-là".

"Ça vient d'ici, ajoute-t-il, en faisant un geste vers son ventre. On n'essaie pas d'avoir des bebittes".

La Presse  
Septembre 1979

---

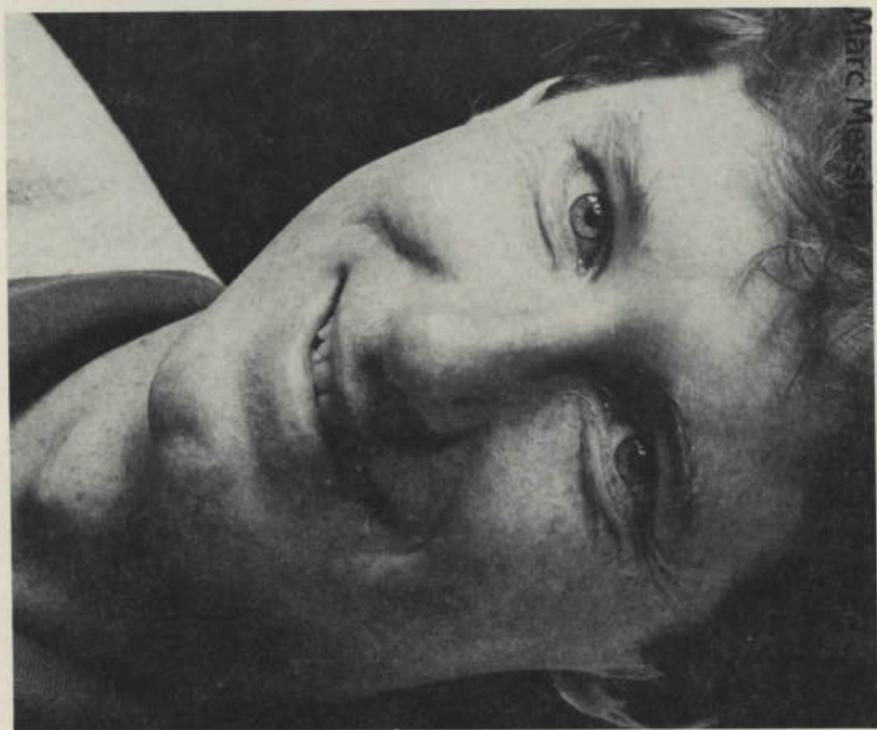
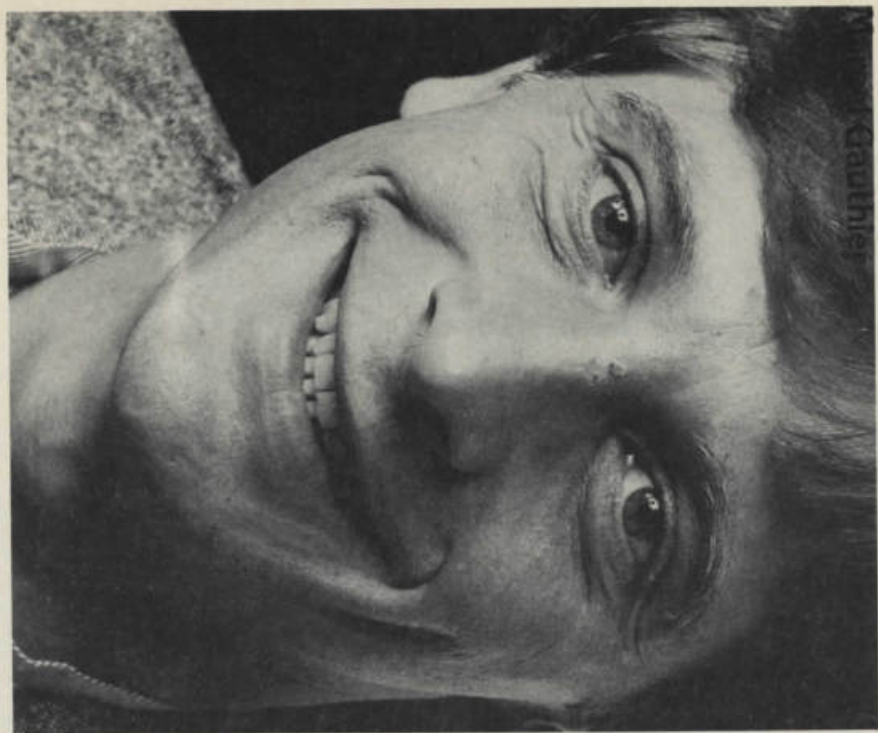
# LA PETITE HISTOIRE DES VOYAGEMENTS

Les **Voyagements**, c'était d'abord le titre d'un texte de Michel Garneau que ce dernier avait confié à Véronique Le Flaguais, Michel Côté, Marcel Gauthier et Marc Messier. Tous les quatre qui venaient de s'associer en 1974 avaient donc décidé de présenter le texte de Garneau à la Maison des Arts "La Sauvegarde". Après ce premier spectacle en 75, vinrent, toujours de Michel Garneau, "RIEN QUE LA MÉMOIRE" en 76 et "ADIDOU ADIDOUCÉ" en 77.

Puis la Maison des Arts changea de vocation, mais pas **Voyagements**, qui après une année passée au Théâtre de Quat'Sous s'installa dans ses propres quartiers, qu'on aménagea à grands coups de travail, et à grands frais. Et ce fut l'ouverture du Théâtre des Voyagements, le 21 mars 1979 avec **BROUÉ** dont on fêtera en cours de représentation au Port-Royal la 200<sup>e</sup> représentation.



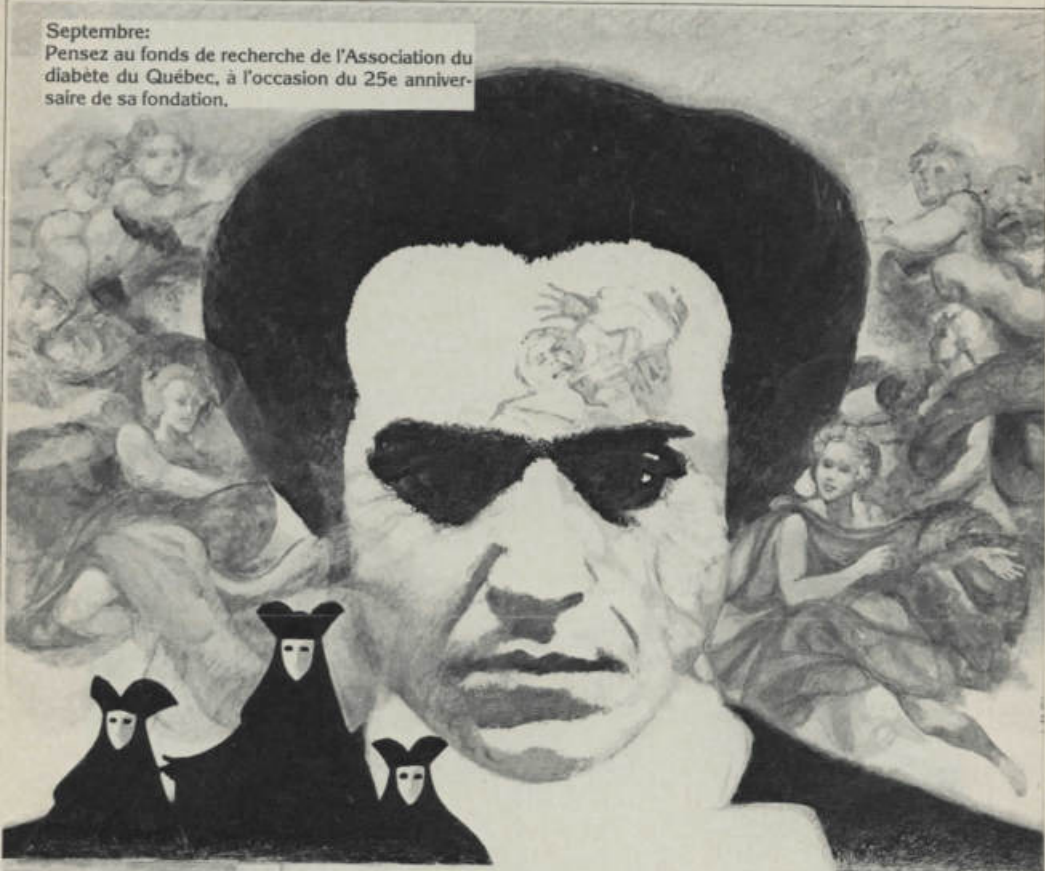




# MOZART-LOSEY

Septembre:

Pensez au fonds de recherche de l'Association du diabète du Québec, à l'occasion du 25<sup>e</sup> anniversaire de sa fondation.



# DON GIOVANNI

RUGGERO RAIMONDI • JOHN MACURDY • EDDA MOSER • KIRI TE KANAWA • KENNETH RIEGEL • JOSE VAN DAM • TERESA BERGANZA • MALCOLM KING

et ERIC ADJANI dans le rôle d'un valet au nom

DON GIOVANNI de W.A. MOZART • LORENZO DA PONTE •

un film de JOSEPH LOSEY en collaboration avec FRANTZ SALIERI conçu et réalisé par ROLF LIEBERMANN orchestre et chœurs de L'OPERA DE PARIS dirigés par LORIN MAAZEL

conseiller musical et chorégraphe JANDUË REISS scénarographe ALEXANDRE TRAUNER directeur de la photographie GERRY FISHER directeur de production PIERRE SAINT-BLANCAT

producteur exécutif ROBERT NAZOR producteur délégué MICHEL SEYDOUX - une coproduction GAUMONT - CAMERA ONE - OPERA FILM PRODUCTIONS - JANUS FILM - ANTENNE 2

© 1983 GAUMONT-CAMERA ONE / ANTENNE 2 / OPERA FILM PRODUCTIONS / JANUS FILM - ANTENNE 2

---

# VOYAGEMENTS, UN NOUVEAU THÉÂTRE

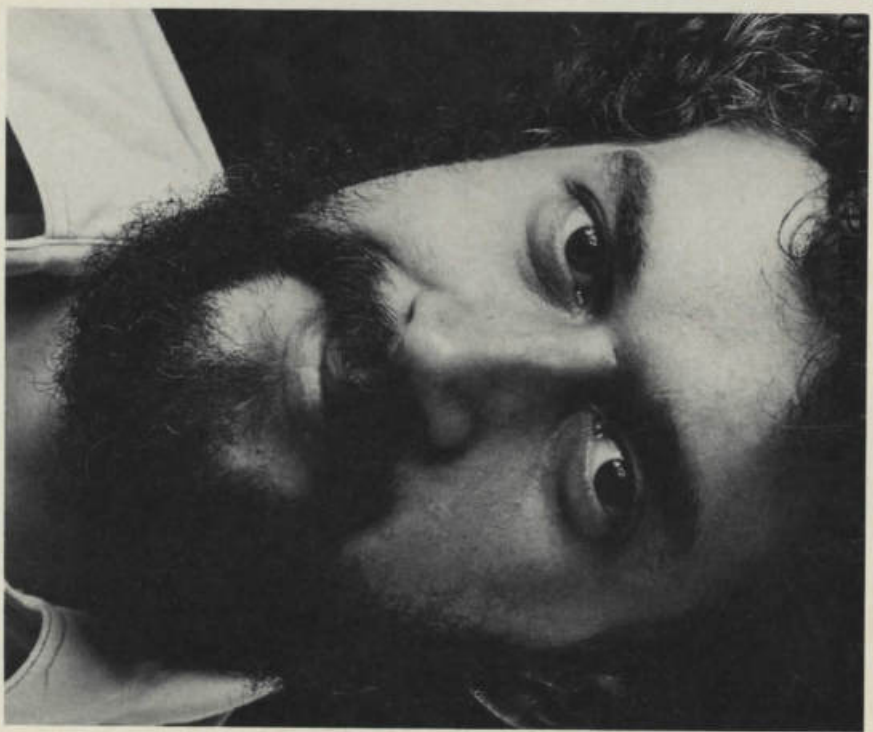
"Voyagements, c'est un outil qu'on s'est donné", lance Marc Messier. Et Michel Côté d'enchaîner: "Pour pouvoir nous réunir une fois par année et monter notre propre création. En somme, pour se faire plaisir".

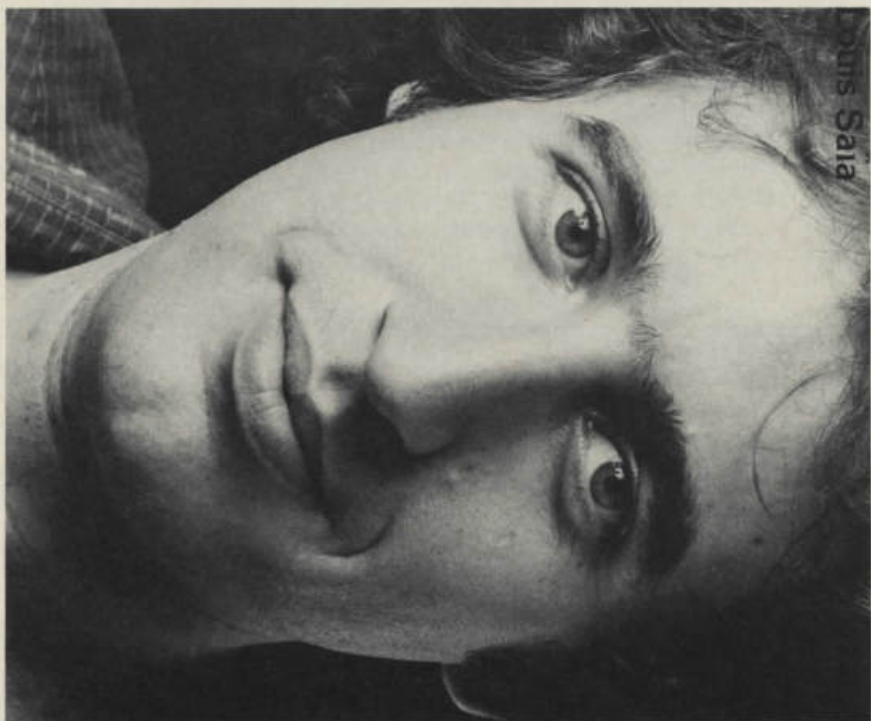
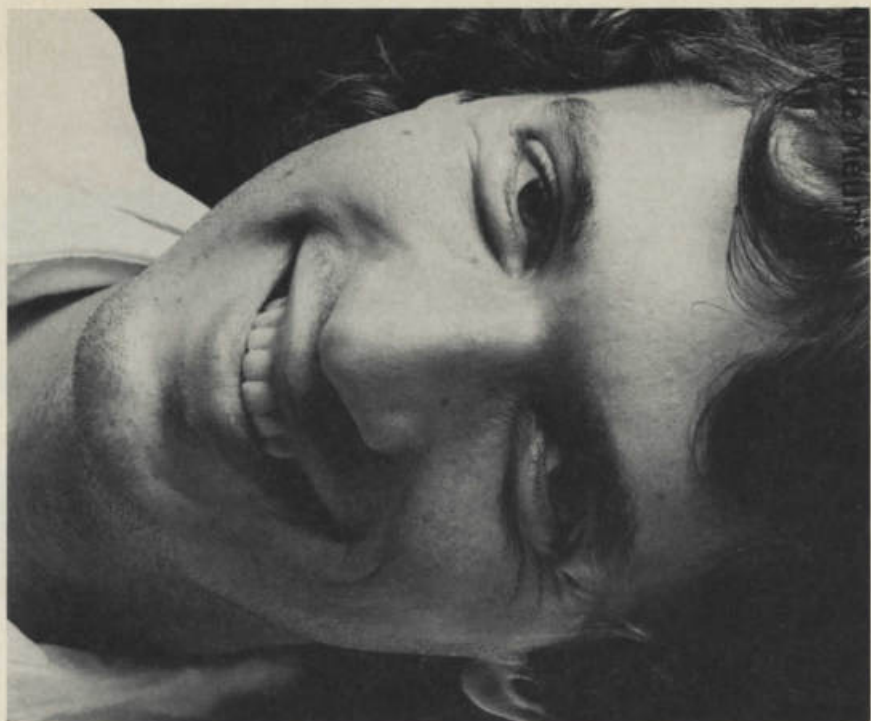
Michel Côté, Marc Messier et Marcel Gauthier ont eu l'idée de passer une commande d'un texte de dix minutes à plusieurs auteurs différents sur un thème: une journée dans une taverne. Les dramaturges ont tous répondu avec enthousiasme. "On leur avait donné un délai de dix jours, raconte Côté".

Le Devoir  
Mars 1979









Louis Sala

**D U C E**  
D

présente

**BRO**

de

**Claude M  
Jean-Pierr  
Louis Saïa, F  
et Voyage**

**Mise en scène  
Voyager  
Michel  
Marcel G  
Marc M**

Directrice de production: Louise Duceppe  
Assistant à la production: Guy Simard  
Assistance à la mise en scène: Paul Langlois  
Direction de plateau: Monique Duceppe  
Décor: Denis Rousseau  
Construction du décor: Atelier Blanchard  
Costumes: François Laplante  
Éclairages: Luc Prairie

Il y aura un entracte



**E P P E**

# **LOUÏE**

de

**André Meunier,  
Pierre Plante,  
Lia, Francine Ruel  
voyagements**

**scène et jouée par  
voyagements:  
Michel Côté  
Gauthier  
Marc Messier**

**tracte de vingt minutes**

Photos: André Panneton et Gisèle Bordeleau  
Chef Machiniste: Victor Bergevin  
Accessoiriste: Jerry Newton  
Éclairagiste: Daniel Desjardins  
Sonorisateur: Richard Soly  
Habilleuse: Pierre Charron  
Programme: Médiabec Inc.  
Conception de l'affiche: Langevin et  
Turcotte

# Voyagements dans "BROUË"







---

# CE QUE LA CRITIQUE A DIT DE "BROUÉ"

## RIRE À S'EN TENIR LES CÔTES

"BROUÉ", deux heures et vingt minutes de rire à s'en tenir les côtes, de cocasseries inimaginables, de folies bien québécoises, de fantaisie débordante pour saluer l'éventuelle disparition de cette institution de chez nous, dernier refuge du machisme aussi débridé qu'inconscient: la taverne.

En tout, les trois excellents comédiens se tapent 21 rôles différents: deux waiters, trois freaks, trois maffiosis et treize ivrognes d'espèces et de natures diverses formant un tableau plus que réaliste de la faune habituelle de nos débits de boisson pour hommes seulement. Changements de voix, d'intonations, d'accents, d'attitudes, de gestes, plus encore que le rythme infernal des changements de costumes auxquels ils doivent se livrer, donnent sans cesse des allures nouvelles à ces trois acteurs endiablés, au point où il arrive qu'on ait peine, à leur entrée en scène, à reconnaître certains d'entre eux.

**Jacques Larue-Langlois**

## C'EST VOUS, C'EST MOI, C'EST NOUS AUTRES

Lieu de repos ou de rêve, refuge ou antre de perdition, Eden ou Enfer, la taverne a occupé et occupe encore dans notre civilisation une place que les uns estiment bénéfique et que les autres jugent dangereuse. Je ne tenterai pas ici de réconcilier des opinions aussi diamétralement opposées.



Les cinq auteurs des textes de BROUË n'ont d'ailleurs pas tenté de le faire. Ce qu'ils ont cherché à nous proposer, c'est avant tout une galerie des personnages qui hantent ce genre de lieu. Bien sûr on peut penser avec raison qu'ils affichent une certaine prédilection pour les cas, en particulier pour les névrosés, les débilés, les maniaques et les insignifiants, mais il leur a fallu faire un choix dans une faune bien pourvue, et le théâtre est friand de personnages sortant des sentiers ordinaires.

On rit énormément, à peu près tout au long du spectacle. On rit du désespoir et des élans érotiques de Travolta. On rit de la naïveté de Léo le fils de Ti-Mile qui n'est pas dégourdi pour deux sous et qui se révèle fortement démuné du côté de la matière grise. On rit de ce pauvre Gérard qui se fait emberlificoter par sa femme Ginette à l'occasion d'une ligne ouverte. On rit également du frétilant Hervé, le gérant d'une succursale Yellow, qui passe sa pause-café à donner des bourrades au waiter et à se plaindre de tout et de rien. On rit de Pointu, le pompier spécialiste des farces plates. On rit sans arrêt pendant les sparages de Bernard le pyromane qui sursaute et frétille dès qu'il entend le mot feu, pompier, police, incendie, etc.

Mais Véreuz boit parce qu'il n'a plus rien d'autre à faire, Gérard pour ne pas ruminer le départ de sa femme qui l'a quitté, Pointu pour oublier qu'il vieillit et que ses copains sont en train de le mettre au rancart, Ti-Mile pour compenser et supporter les criaileries incessantes de sa femmes, Bernard pour tromper son angoisse nerveuse et calmer des nerfs trop tendus. Et imperceptiblement, sans qu'on s'en rende compte vraiment, on finit par rire un peu jaune: le monde des tavernes, c'est vous, c'est moi, c'est eux autres mais aussi nous autres.

**Martial Dassylva**



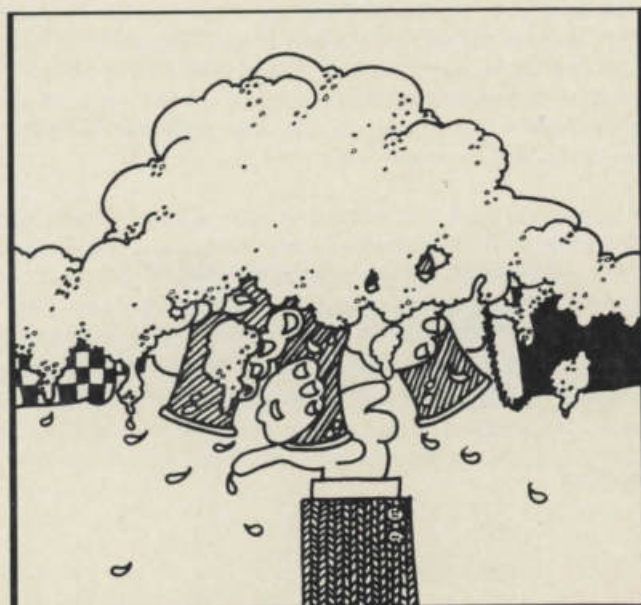
## "BROUÉ", UN GRAND HOQUET DE RIRE!

"BROUÉ" est une synthèse, un document, une pièce d'archives. Un regard cynique jeté sur ces haut-lieux de la parole mâle. Ou, si l'on veut les derniers "bunker" pendant l'assaut final, les derniers grains de folie, puisque les tavernes, comme les roulottes à patates frites, font partie d'un folklore qui s'étiole.

Chose étonnante, presque tous ces sketches voguent du très bon à l'excellent, naviguant sur ce liquide jaunâtre qui délire si bien la langue, porte tellement à la confiance et juxtapose si adroitement l'ivresse et le délire. Car tous ces piliers de taverne, pour qui l'art de boire beaucoup et d'aller voir "si leur petit poisson flotte encore" provoque un langage unique en son genre, n'ont d'autres besoins en ces lieux d'intimité que d'être ceux qu'ils rêvent d'être.

La taverne, lieu de classes qui fait fuir les misères vers le fond du verre, lieu parfait pour l'initiative des fils, lieu idéal pour la récrimination contre la mégère ou le monde entier, lieu de haute fraternité est à ce point bien décrit dans "BROUÉ", bien "bataillé" par les trois comédiens (Gauthier, Messier, Côté), qu'il est à mettre au haut de votre liste de loisirs... Ces deux heures sont folles, paranoïaques, délirantes, comme ces habitants de notre belle grande ville qui ne causent plus de récoltes mais de révoltes.

**Michèle Talbot**







HAVANES  
DE  
QUALITÉ

Société Jacques Saint-Laurent Inc., Importateur

160 Notre-Dame est, Montréal, H2Y 1C2  
(514) 866-3805

Toronto: 55 Avenue Road, Hazelton Lanes  
(416) 960-0029

Jean-Marie Labrousse,  
m.d...

... Malgré lui

LA MAISON MÉDICALE

3829, rue St-Denis, Montréal, Qué.  
H2W 2M4 842-5992

3 9 1 3  
B L E U  
N U I T

Bleu Nuit  
3913 St-Denis,  
Montréal H2W 2M4  
(514) 843-5702

Linge de maison

Arthur Quentin

● ANTIQUITES

● CADEAUX

3960, RUE ST-DENIS  
MONTREAL, QUE. H2W 2M2  
Tél.: 843-7513

**BROUÉ**

*La pièce la plus drôle depuis 2 ans!*



# LE LUXE DES GRANDES AFFAIRES...



## ...L'EFFICACITÉ DES MEILLEURES

OUVERTURES  
E.-J. 80 HOUSTON  
NEW YORK  
BOSTON

4, Complexe Desjardins,  
Montréal, Québec  
H5B 1E5  
Télex: 05-25268

  
HOTEL  
**MERIDIEN**  
MONTREAL

LES HOTELS D'AIR FRANCE DANS LE MONDE

(514) 285-1450

Québec, Ontario et Maritimes  
(800) 361-8234  
Etats-Unis  
(800) 223-9918  
Nord de l'état de New-York  
(800) 442-5917



---

# DUCEPPE



## Prochains spectacles – saison 80-81

### SPECTACLE NO 2 **UNE SIMPLE HISTOIRE D'AMOUR!**

De Lanford Wilson  
("Talley's Folly", Prix Pulitzer 1980  
du théâtre américain)  
Traduction de François Tassé  
Mise en scène de Daniel Roussel  
Une histoire d'amour, tendre,  
moderne, drôle  
Du 29 octobre au 6 décembre 1980

### SPECTACLE NO 3 **LES VOISINS**

De Louis Saïa et Claude Meunier  
Mise en scène de Louis Saïa  
Le monde fou, le monde  
d'aujourd'hui, notre monde?  
Du 17 au 20 décembre 1980  
Du 6 janvier au 7 février 1981

### SPECTACLE NO 4 **EN PREMIÈRE PAGE!**

De Ben Hecht et Charles Mac Arthur  
("The Front Page")  
Traduction de René Dionne  
Mise en scène de  
Louis-Georges Carrier  
Un classique du théâtre américain  
moderne. Tout est permis pour une  
belle première page!  
Du 18 février au 28 mars 1981

### SPECTACLE NO 5 **QUELQUE PART ... UN LAC**

D'Ernest Thompson  
("On Golden Pond")  
Traduction d'Albert Millaire  
Mise en scène de Claude Maher  
Le "quotidien". Une pièce qui va  
vous faire rire et vous émouvoir  
tout à la fois. "Une pièce qui donne  
le goût de vivre". (New York Times)  
Du 8 avril au 16 mai 1981

*La mode  
à  
son meilleur*

---

où vous trouvez  
l'originalité et  
l'exclusivité



**BATTAN**

Joliette, Québec

tél.: 756-1661

# DUCEPPE



## CONSEIL D'ADMINISTRATION

Jean Duceppe, président et directeur artistique  
Jean-Louis Cousineau, vice-président de Geoffrion, Leclerc Inc.  
Yves Lacasse, médecin-chef, Service de toxicologie,  
Hôpital Santa-Cabrini, Hôpital Maisonneuve-Rosemont  
Maurice Parizeau, ingénieur-conseil, associé de Bouthillette, Parizeau et  
associés  
Gilles Rock, vice-président et directeur général, Banque Nationale  
du Canada  
Louise Duceppe, directrice de production, Compagnie Jean-Duceppe  
Serge Turgeon, adjoint à la direction, Compagnie Jean-Duceppe

## COMITÉ D'HONNEUR

Docteur Guy Roberge, M.D.F.R.C.P., cardiologue  
Docteur Georges Hébert, médecin  
Berthold Brisebois, président-directeur général des Publications Éclair  
François Bertrand, annonceur  
Claude St-Jean, président de Claude St-Jean Inc.

## CONSEIL DE GESTION

Jean Duceppe, président-directeur  
Louise Duceppe, directrice de production  
Serge Turgeon, adjoint à la direction  
Gabriel Groulx, C.A., associé de Raymond, Chabot, Martin, Paré et  
associés, vérificateur  
Me Pierre Gariépy, associé de Guy, Vaillancourt, Mercier, Bertrand,  
Bourgeois et Laurent, aviseur légal  
Lucille Renaut, Francine Senay, Nicole Cataphard, comptabilité  
Ginette Leroux et Monique Brunelle, secrétariat





**les  
rôtisseries**



**St-Hubert**®  
Itée

*CIEL MF PAROLES ET MUSIQUE DES GENS D'ICI.*

*CIEL a une vocation tout à fait unique, bien précise,  
qui est la*

*diffusion et la promotion de la chanson  
Québécoise de qualité.*

*Des musiques et des chansons à nous!*

*CIEL MF a son port d'attache à l'ombre du clocher  
sur la rue St-Charles*

*dans le vieux Longueuil.*

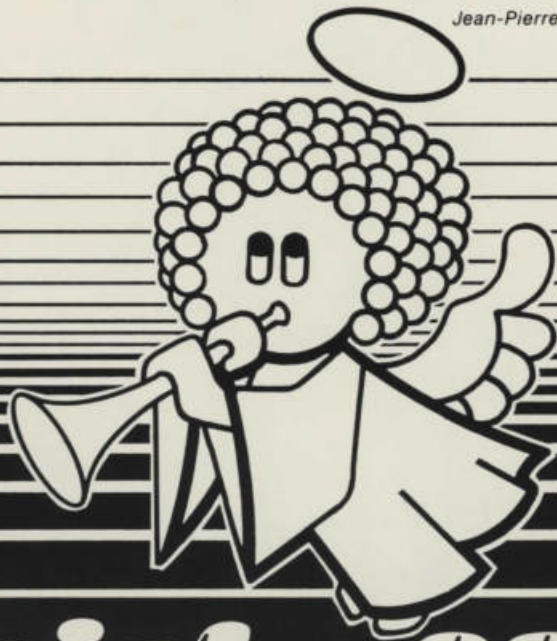
*C'est la radio de la Rive Sud de Montréal.*

*Cette année, tout le personnel à l'antenne est féminin.*

*Vous éprouverez un grand plaisir et une certaine fierté  
à écouter*

*une Radio qui, enfin, nous ressemble.*

*Jean-Pierre Coallier*



***ciel<sub>mf</sub> 98,5***

*Paroles et musique des gens d'ici*