



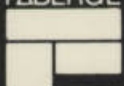
**LE  
SEA HORSE**

d'Edward J. Moore



Hommage au Théâtre Québécois  
et à  
la compagnie Jean Duceppe Inc.

Vos amis de Fabergé.

\* **FABERGÉ** parfums Tigress, Flambeau, Xanadu, Music, Aphrodisia,  
 Kiku, Woodhue, Zizanie/Brut, Brut 33  
shampooing et lotion Organics.

Jean-Marie Lemieux, Jean Duceppe, Lionel Villeneuve,  
Yves Létourneau, Roger Lebel, Catherine Bégin, Denis  
Drouin, Denyse Filiatrault, Louise Laprade, Hélène Loiselle,  
Sophie Clément, Michel Forget, Aubert Pallascio,  
Luce Guilbeault, Michel Dumont, Suzanne Langlois,  
Marc Legault, Jean-Louis Paris, Robert Maltais,  
Andrée Saint-Laurent, Christine Olivier.



*La Compagnie*  
**Jean Duceppe** inc.

présente



**LE  
SEA HORSE**

Le SEA HORSE est un bar situé quelque part dans un port, endroit peu éclairé, où flotte une odeur de moisi, humide, sale et déplaisant. Le bar est vide, il est passé l'heure de fermeture. Quand les lumières s'allument, des chaises sont empilées sur trois tables.

Elle sont retirées à l'écart pour permettre de nettoyer le plancher. Un poêle portatif a également été déplacé. D'une pièce voisine, à l'arrière, on entend un bruit de bouteilles qui s'entrechoquent, renversées.

# Une double séduction



## Louis-Georges Carrier

Cette pièce américaine de Edward J. Moore exerce sur le metteur en scène, Louis-Georges Carrier, une double séduction. "D'une part, sa violence me plaît et m'oblige à chercher avec les comédiens une mise en situation alerte, vigoureuse, agressive. D'autre part, sa douceur m'éblouit et me force à trouver la nuance la plus juste et le geste adéquat pour exprimer le non-dit."

Cette pièce met en vedette seulement deux comédiens, qui tiennent la scène pendant plus d'une heure trente. Mais il s'agit de deux "bêtes" de scène. C'est une histoire d'amour féroce, drôle, provocante. Les critiques new yorkaise sont unanimes à qualifier cette pièce "de meilleur spectacle "off Broadway" cette saison".

"C'est parce que sa facture me paraît neuve que j'ai accepté, avec empressement, de monter cette pièce: trame quotidienne où rien ne se passe et où tout peut se produire. Que voilà une singulière histoire d'amour! Que cela est touchant de voir un auteur atteindre à une grâce souveraine avec des matériaux communs, ordinaires, pour ne pas dire minables. Du rien, tout-à-coup, remuent de somptueux mouvements de tendresses qui vont bercer, l'espace d'un instant, les soubresauts d'un coeur incrédule, liquéfié, chaviré, naufragé."

"Dans un combat à finir, Harry réussira-t-il à vaincre les terribles résistances de Gertrude, la mal-aimée? C'est la question merveilleuse que pose cette pièce aux acteurs, au metteur en scène et finalement aux spectateurs."

## La crème de menthe De Kuyper

Ce soir, invitez une Hollandaise  
à votre table.  
Ingénue.  
Rafraîchissante.  
Elle égayera votre soirée.



La crème de menthe De Kuyper est embouteillée  
au Québec par  
John de Kuyper & Fils (Canada) Ltée.



# Un surplus d'âme



Deux personnages dérisoires roulant au bord du sordide réussirent-ils à toucher les abords abîmés de l'amour? Gertrude Blum, dans sa vulgarité est sublime de générosité et de sincérité exacerbée. Elle ira presque jusqu'à nier son identité pour prouver qu'elle ne mérite pas d'être aimée. Harry Bales, lui, dans son entêtement, dans son acharnement absolu, presque enfantin, réinvente, avec une tenace, et fervente affection, un chemin ardu, semé d'embûches: chemin en lacets faits d'ombre et de lumière conduisant au rivage ébloui des amours partagées.



apparences frustes et primaires de ses personnages. Mais en scrutant davantage cette simple et banale histoire, voilà qu'on distingue, en filigrane, une charge émotive insoupçonnée: émotion faite de paroles escamotées et de gestes avortés pour mieux masquer des coeurs et des corps meurtris: manque à vivre dans un surplus d'âme.

Le SEA HORSE est fait de deux rêves parallèles: deux rêves qui ne devraient jamais se rejoindre; il suffit que l'un d'eux refuse sa condition illusoire



Le SEA HORSE est une oeuvre de théâtre qui ne se laisse pas facilement découvrir au premier contact car elle se cache admirablement derrière les

pour que l'accident se produise: deux métaux en fusion se frappent de plein fouet: accident mortel? Amalgame émouvant? Qui sait?

**Bonne soirée...**



**la radio  
du THÉÂTRE  
à Montréal**

**CJMS**  
1280 MONTREAL



# Historique de la Compagnie

## LE SAUT DU LIT

16 représentations au Théâtre Port-Royal (14 au 30 décembre 1973)

11 représentations au Théâtre Maisonneuve (27 décembre 1973 au 7 janvier 1974)

### Auteurs:

Ray Cooney et John Chapman

### Adaptation française:

Marcel Mithois

### Metteur en scène:

Guy Hoffmann

Décors: Jean-Jacques Desrosiers

### Costumes:

Jean Grenier

### Distribution:

Catherine Bégin  
Guy Hoffmann  
Monique Chentrier  
Louise Turcot  
Jean Duceppe  
Jacques Lorain  
Roger Lebel  
Françoise Faucher  
Roseline Hoffmann



## LES TROIS FARCES DE MOLIÈRE

6 représentations au Théâtre Port-Royal (1er au 6 octobre 1973)

### Auteur:

Molière

### Metteur en scène:

Guy Hoffmann

### Décors:

Jean-Jacques Desrosiers

Costumes: Gilles Lalonde

### Distribution:

Pierre Thériault  
Anne Pauzé  
Jean-Louis Paris  
Ronald France  
Jean Leclerc  
Hubert Gagnon  
Arlette Sanders  
Yvan Ponton  
Ginette Morin

## CHARBONNEAU ET LE CHEF

78 représentations au Théâtre Port-Royal (16 novembre 1973 au 24 mars 1974)

### Auteur:

John Thomas McDonough

### Adaptation française:

Paul Hébert et Pierre Morency

### Metteur en scène:

Paul Hébert

### Décors:

Paul Bussières

### Costumes:

Paul Bussières

### Distribution:

Jean-Marie Lemieux  
Jean Duceppe  
Lionel Villeneuve  
Jacques Godin  
Yves Létourneau  
Michel Dumont  
Pierre Héral  
Jean-René Ouellet  
Roger Lebel  
Jean Ricard  
Marc Legault  
Philippe Reynal  
Paul Guévremont  
Hélène Trépanier  
Georges Delisle  
Yvan Saintonge  
Jean-Pierre Légaré  
Marc Bellier  
Alpha Boucher  
Gilles Cloutier  
Normand Lévesque  
Roger Lussier  
Normand Dorion  
Eric Gaudry  
Yvan Ponton  
Jean-Pierre Matte  
Robert Lussier  
Gaston Viens



## LA MORT D'UN COMMIS VOYAGEUR

24 représentations au Théâtre Port-Royal (27 novembre 1973 au 17 février 1974)

### Auteur:

Arthur Miller

### Metteur en scène:

Paul Hébert

### Décors:

Paul Bussières

### Costumes:

Paul Bussières

### Distribution:

Jean Duceppe  
Suzanne Langlois  
Michel Dumont  
Jean-René Ouellet  
Lionel Villeneuve  
Yves Létourneau  
Gilles Cloutier  
Monique Lepage  
Roger Lebel  
Ginette Morin  
Diane Guérin  
Marc Legault



**L'ANNÉE DU CHAMPIONNAT**  
20 représentations au Théâtre  
Port-Royal (9 au 28 avril 1974)

**Auteur:**

Jason Miller

**Adaptation française**

René Dionne

**Metteur en scène**

Joël Miller

**Décors:**

Michael Eagan

**Costumes:**

Michael Eagan

**Distribution:**

Lionel Villeneuve Jean Lejeunesse

Yves Létourneau Denis Drouin

Roger Label

**LE CANARD À L'ORANGE**

11 représentations en tournée  
(25 juillet 1973 au 2 décembre  
1973)

**Auteur:**

William Douglas Home

**Adaptation française**

Marc-Gilbert Sauvageon

**Metteur en scène:**

Guy Hoffmann

**Décors:**

Jacques Leblanc

**Costumes:**

Gilles Lalonde

**Distribution:**

Jean-Marie Lemieux

Andrée Lachapelle

Yves Corbeil

Louise Marleau

Yvette Thuot (Lénie Scoffié)



**L'ÉVÈNEMENT DE L'ANNÉE !!...**

*Les Beaux  
Dimanches*

de MARCEL DUBÉ

**à l'affiche dans toutes les villes du Québec**

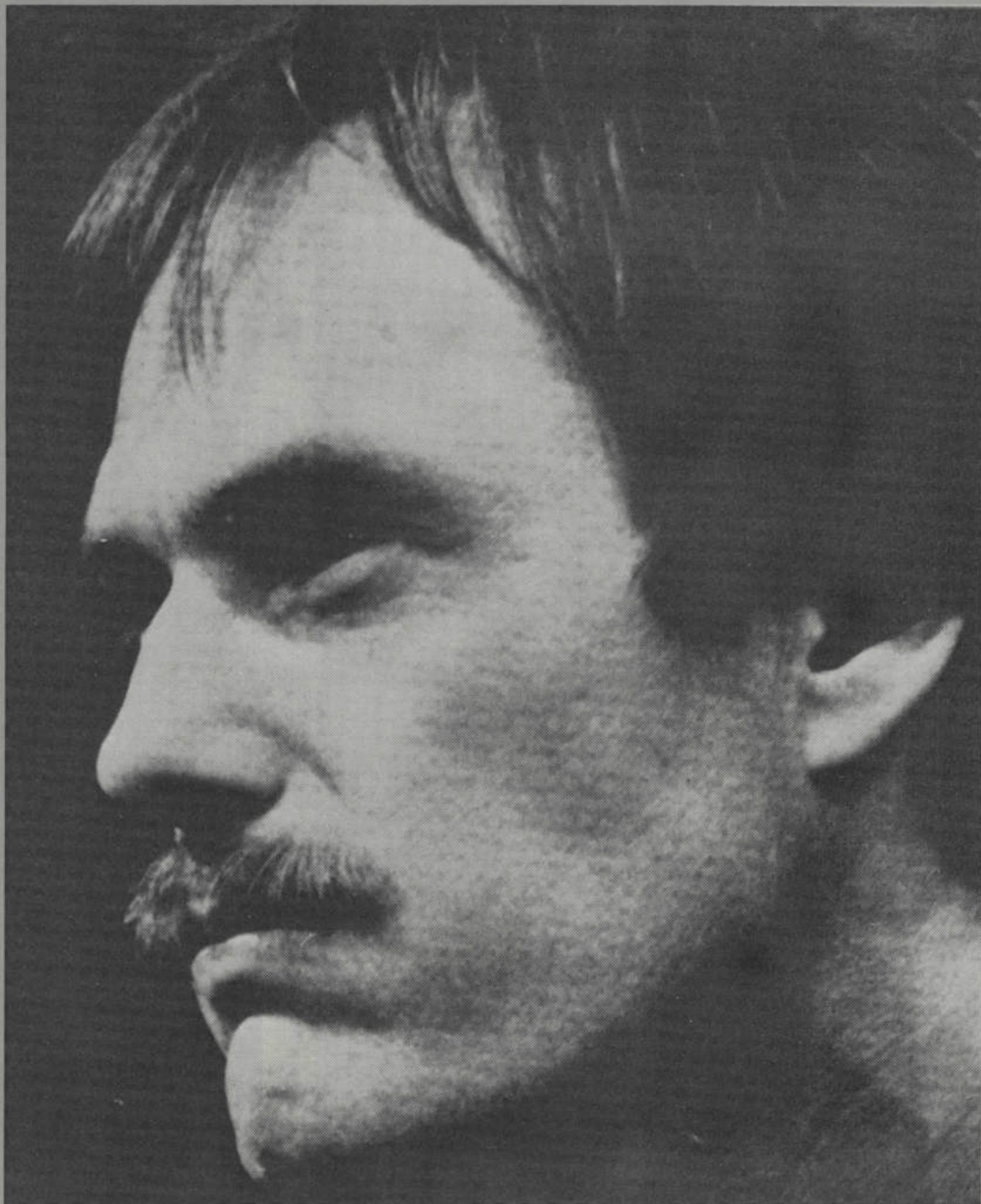
«UN FILM À VOIR ABSOLUMENT»



# Edward J. Moore

L'auteur de ce succès américain en était à ses toutes premières armes au théâtre avec le SEA HORSE. Les critiques new-yorkais trouvent difficile d'imaginer qu'un auteur de trente-huit ans puisse écrire avec autant de

sensibilité et de violence. C'est un homme formé par la mer comme son personnage d'Harry. Il connaît la vie, ses insécurités, ses souffrances et ses peines.





Gertrude Blum est une femme de quarante ans environ, une grosse femme qui pèse environ deux cents livres, grasse, mais ferme, grande. Elle a un visage énergique et sensible que son embonpoint n'a pas déformé. Ses vêtements sont sales. Gertrude a l'air fatiguée, épuisée après une dure journée de travail.

## Gertrude



## Harry

Harry Bales mesure un peu moins de six pieds et pèse environ cent quatre-vingt-dix livres. Il est d'apparence athlétique. C'est un homme fort, tendre, du même âge que la tenancière du bar. Il porte le costume traditionnel des hommes de bateaux. Sa casquette sur la tête et son sac de marin sur l'épaule, il inspire confiance.



# La Compagnie Jean Duceppe inc. présente

EN COLLABORATION AVEC C.J.M.S. ET LE RÉSEAU RADIO-MUTUEL

# LE SEA HORSE

**D'EDWARD J. MOORE**

traduction québécoise RENE DIONNE

Mise en scène: LOUIS-GEORGES CARRIER  
Décors: HUGO WUTRICH  
Costumes: ALISON GREEN  
Eclairages: MICHEL BEAULIEU

AVEC

**Denyse Filiatrault  
&  
Jacques Godin**

Directeur de la production  
Assistante à la production  
Assistant à la mise en scène  
Régie et bande sonore  
Accessoires  
  
Assistante aux costumes  
Construction des décors  
Relations publiques et publicité

Yvon Dufour  
Louise Duceppe  
Michel Beaulieu  
Mychèle Fortin  
Michel Bernier  
Bernard Boissonneault  
Joanne Lemieux  
Georges Savard  
Michel Capistran

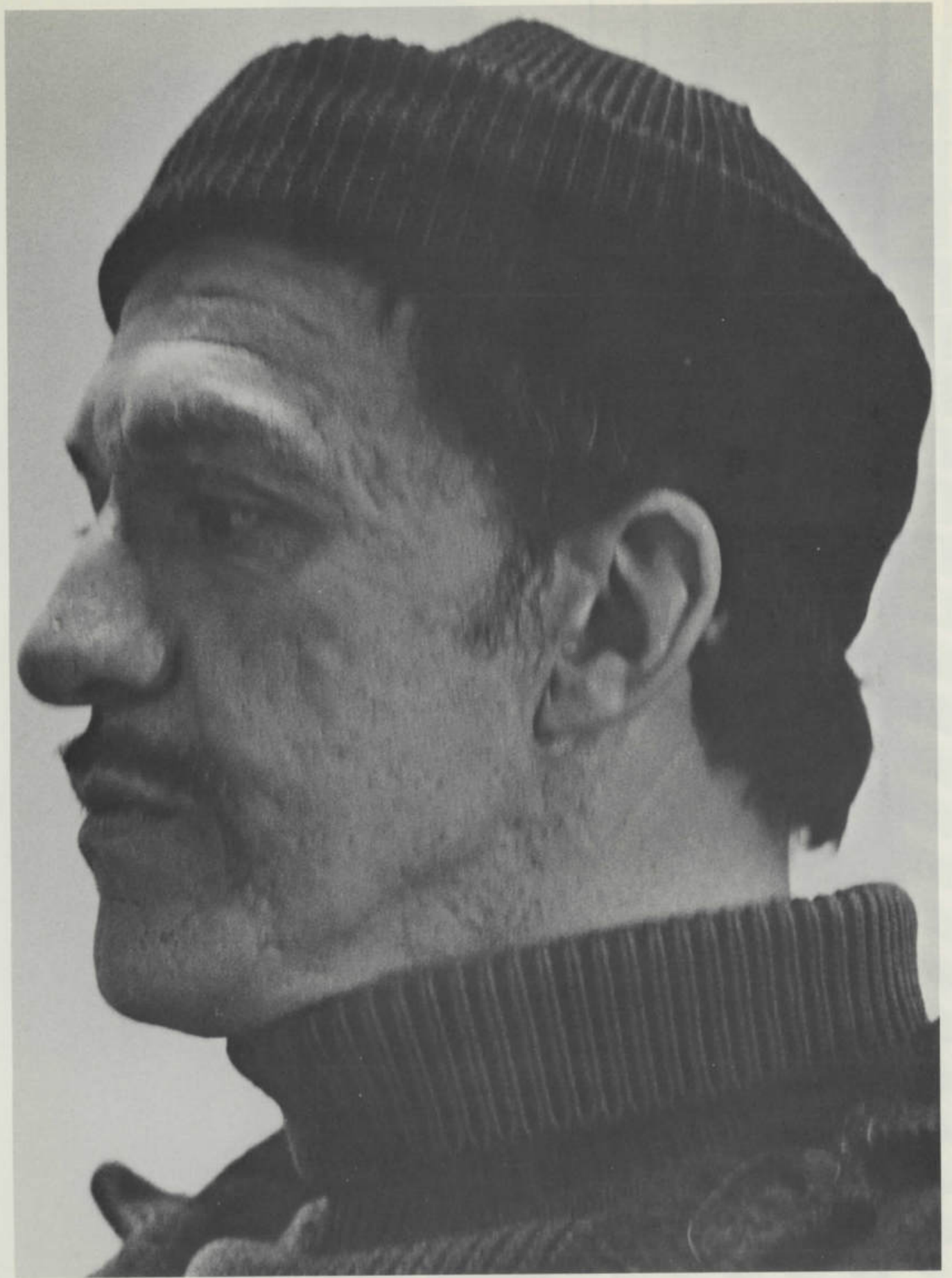
La Compagnie Jean Duceppe inc. est représentée en tournée par *Les Productions Artébec Inc.* Agent: *Les Productions Guy Roy Limitée*



**Banque Canadienne Nationale**  
La Banque qui vous aide à mieux vous servir d'une banque.









# Eminence

PEUT ÊTRE LES PLUS MASCULINS AU MONDE (PERHAPS THE MOST MASCULINE MINI-SLIP IN THE WORLD)

\* DISPONIBLE DANS TOUS LES BONS MAGASINS AU CANADA



DISTRIBUE PAR

**BATTAH**  
*International*  
JOLIETTE, QUE.



# Un Québécois pure laine

La fonction du traducteur, au théâtre tout au moins, n'est pas de faire de la littérature, une pièce de théâtre n'étant pas — et n'ayant jamais été — une leçon de grammaire. Sa fonction première est de restituer dans une autre langue les personnages tels qu'ils ont été conçus par l'auteur, qui comme le disait récemment Michel Tremblay

“a le droit de choisir la parcelle de son pays qu'il veut décrire”. Dans le cas précis du “SEA HORSE” les protagonistes sont, en l'occurrence, un marin de la marine marchande et une tenancière de bar à matelots. Il va de soi qu'il fallait redonner à ces personnages le langage qui leur est pro-

pre et que leur a prêté l'auteur, non pas pour en faire l'apologie ou effrayer les puristes mais peut-être pour démontrer, dans le cas du “SEA HORSE”, que la profondeur des sentiments ne se mesure pas toujours à la pureté du langage.

*René Dionne*



## La crème de cacao De Kuyper

Ce soir, invitez une Hollandaise  
à votre table.  
Elle couronnera vos plus beaux  
desserts.  
Elle charmera bien des palais.



La crème de cacao De Kuyper est embouteillée  
au Québec par  
John de Kuyper & Fils (Canada) Ltée.

# La Compagnie Jean Duceppe: "les champions de la tournée"

La mission que la Compagnie s'était donnée dès ses débuts lui apparaît fort bien remplie avec **Charbonneau et le Chef**. "Offrir à tous du théâtre de la plus haute qualité, là où il y a une scène. . . et même s'il n'y en a pas".

En tournée seulement, LA COMPAGNIE JEAN DUCEPPE a présenté plus de cinquante (50) fois cette tragédie qui plonge aux racines même de notre histoire. CHARBONNEAU ET LE CHEF a pulvérisé tous les records d'assistance. Plus de deux cent mille (200,000) personnes l'auront applaudie. Qu'il suffise de mentionner qu'il y a eu neuf (9) représentations à Trois-Rivières et douze (12) à Jonquière.

Il s'agit — sauf erreur — de la plus grosse et de la plus imposan-

te tournée théâtrale de l'histoire de la scène québécoise. Quarante-deux (42) personnes se déplacent pour jouer cette pièce. Vingt-huit (28) comédiens, un directeur de scène, un éclairagiste, deux (2) machinistes aux décors, un accessoiriste, un technicien de son, un régisseur, deux (2) habilleuses et deux (2) maquilleurs, deux (2) administrateurs, et un chauffeur de camion. Et ce n'est que le personnel de la troupe. Sur place, localement, une équipe vient s'ajouter.

Un camion-remorque de quarante (40) pieds de longueur, un autobus et six (6) voitures complètent la caravane.

Les mésaventures et les aventures des tournées ne se comptent plus. Mais pour montrer les embûches et les angoisses qu'il faut

surmonter, en voici quelques uns de ces faits cocasses qui font les souvenirs.

A Trois-Rivières, pour présenter neuf (9) spectacles en sept (7) jours, il a fallu ajouter une scène de huit (8) pieds de large et se faire des loges dans la chambre des fournaies. Tandis qu'à Sorel, après des représentations sans failles, le costume du délégué apostolique a été dérobé. C'était une pièce historique qui appartenait à l'Archevêché de Montréal.

C'est à ce prix et sans subvention que la **Compagnie Jean Duceppe** croit remplir son rôle dans une société qui a besoin de se regarder vivre à travers des drames et des comédies "montés" pour elle, chez eux et pour eux.

**SICO, par la voix du Père Lafeuille,  
vous souhaite une  
excellente soirée**

**SICO, mon numéro  
un en peinture**

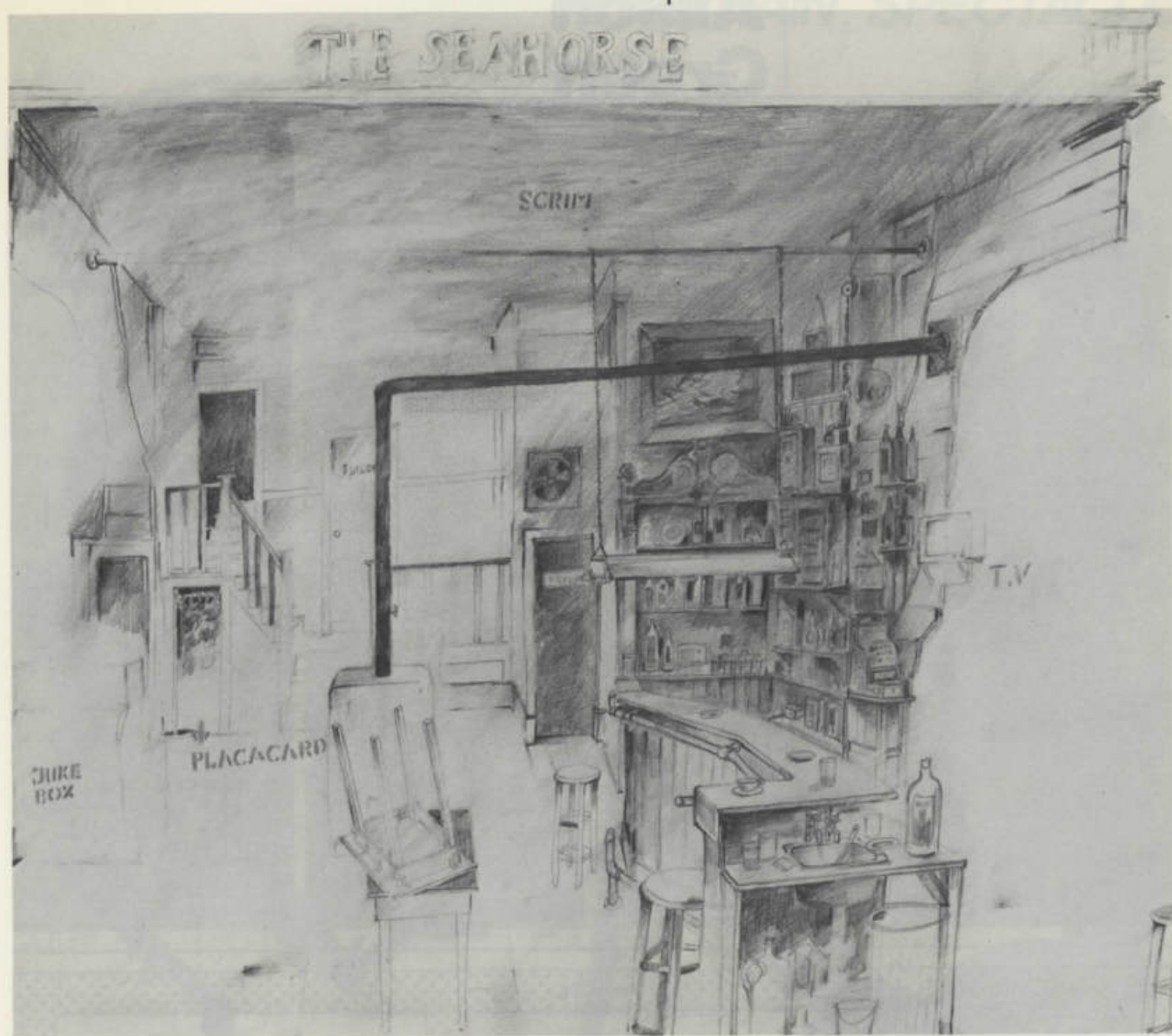
*chez Père Lafeuille*

**Le Père Lafeuille.**





# Décors | Hugo Wütrich



**L'ÉVÈNEMENT DE L'ANNÉE !!...**



**à l'affiche dans toutes les villes du Québec**

**«UN FILM À VOIR ABSOLUMENT»**

# Costumes

# Alison Green



RACHEL

**VOLVO DÉPOSITAIRE FIAT**



LATREILLE AUTOMOBILE (MONTREAL) LTEE

4181 - 4184 St-André  
Montréal - H2L 3W3  
522-2121



LE PLUS GRAND CENTRE  
DE L'EST DU CANADA  
SITUE AU CENTRE-VILLE

ST-HUBERT

ST-ANDRE

DULUTH



**NOTRE  
PROCHAIN SPECTACLE**

**VISA LE NOIR, TUA LE BLANC**

"One Flew Over the Cuckoo's Nest"

de DALE WASSERMAN

d'après le roman de KEN KESEY  
adaptation québécoise de RENE DIONNE

avec LUCE GUILBEAULT  
JACQUES TEASDALE  
JEAN-LOUIS MILLETTE  
SERGE TURGEON  
et  
JEAN DUCEPPE

JACQUES GODIN  
GERARD POIRIER  
ANDREE BOUCHER  
YVES CORBEIL

GILLES CLOUTIER  
YVAN PONTON



**27 février au 30 mars 1975**

# Une équipe

La création théâtrale et artistique en général requiert la collaboration de tous les instants d'une équipe dynamique, homogène et stable. L'éclairagiste, pour un, ne semble pas toujours apprécié à sa juste valeur. Michel Beaulieu nous en parle.

"L'éclairage doit donner une patine,

un fini aux êtres et aux choses. Il s'agit de créer ou d'accentuer l'aspect tridimensionnel. Si le théâtre est un autre médium d'illusion, les éclairages en sont peut être le plus important reflet. Une ambiance de lumière suggère l'atmosphère: nuit, matin, chaleur, froid, bonbon, rêve. Et cela, en utilisant

des angles de projections et des couleurs différentes ou des intensités de lumières variables".

La connaissance du texte et de la mise en scène est primordiale. Dans ce sens, le metteur en scène et l'éclairagiste sont appuyés à la régie par Mychèle Fortin.



Louis-Georges Carrier / Michel Beaulieu / Mychèle Fortin

Le rendez-vous préféré  
des COMÉDIENS  
de la COMPAGNIE JEAN DUCEPPE

## La Brasserie Bonaventure

Place Bonaventure

Intersection Mansfield & St-Antoine

Montréal

866-6834



# Merci

St-Mathias, le 31 octobre 1974

Bonjour!

M. Jean Duceppe

Je tiens tout d'abord à vous remercier pour le magnifique travail que vous accomplissez et ici je n'aurai probablement pas assez de cette petite feuille pour énumérer tout. Donc, je ne vous en direz qu'un seul, il vient du plus profond de mon coeur mais j'ai l'impression qu'il contient toute la pensée d'un peuple québécois bien fier.

"MERCII"

Un très gros merci pour vous et l'équipe formidable qui vous entoure. Ce mot, il y a longtemps que je l'ai sur les lèvres mais ce soir je me suis donnée la peine de vous l'écrire, j'aurais aimé vous le dire face à face mais voilà ce n'est pas toujours chose facile vu les circonstances. C'est pourquoi je me suis empressée de vous l'écrire dès mon retour à la maison. Bravo pour la pièce **Charbonneau et le Chef**. N'ayant pas vécu les situations dû à mon jeune âge et pourrai toujours dire que je les aurai partagées, senties, vécues pendant quelques heures. Ça c'est formidable!

Je n'espère qu'une chose, c'est que ces quelques mots parviennent jusqu'à vous, probablement comme tant d'autres.

En plus de cette soirée, il me reste une autre image de Jean Duceppe et je dirais que je suis très gâtée car peu de gens l'auront probablement vue. Celle d'un homme qui pensait ou dormait, la tête appuyée contre la vitre de la voiture, un visage fatigué, un visage d'enfant; je rêvais pendant ces brefs instants car déjà

# Charbonneau et le Chef

Après une douzaine de représentations au Grand Théâtre de Québec, la célèbre pièce de Joan Thomas McDonough reprendra l'affiche du Théâtre Port-Royal. Mais là, vraiment, ce sera les 24 dernières représentations. Déjà la pièce, commentée, critiquée, étudiée, a attiré plus de 200,000 spectateurs, dans plus de vingt villes, en plus de 250 représentations. Ne la manquez pas cette fois-ci. Dès le 29 janvier.

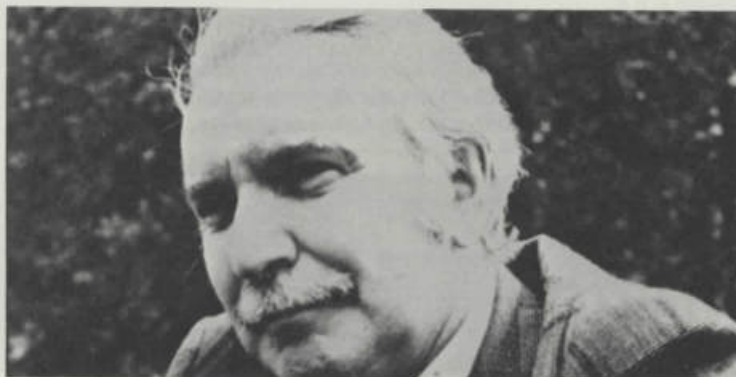
ma route se séparait de la vôtre.

Je suis la jeune fille habillée en blanc qui vous a échangé une poignée de main heureuse lorsque

vous embarquiez dans votre voiture au départ de St-Jean.

Merci beaucoup. Bonjour.  
M.A.V. 18 ans, St-Mathias

## LA QUÉBÉCOISE



### ALLONS... UN EFFORT!

Identifié et intégré à la réalité quotidienne, notre théâtre a connu un essor considérable au cours de dix dernières années. Un public "en or" a permis à nos artistes de créer un théâtre vraiment québécois qui aujourd'hui dépasse largement nos frontières.

De son côté, La Société des Tabacs Laurentiens Inc. a décidé d'établir une politique qui donnera à ce public "en or", et à tout le marché québécois, une cigarette de très haute qualité, typiquement québécoise, également identifiée et intégrée à la réalité quotidienne.

Durant l'entracte, fumez donc une cigarette "LA QUÉBÉCOISE". Elle est fabriquée à Louiseville, à partir des meilleurs tabacs du type "Virginie". Vous y prendrez goût rapidement et elle deviendra, nous l'espérons, votre compagne de tous les jours et celle de tous les Québécois.

Allons... un effort! Pourquoi fumer des "C.D.A." maintenant que l'on possède "Notre Cigarette à Nous"?



*La Compagnie*  
**Jean Duceppe** inc.

La Compagnie Jean Duceppe inc. a attiré au théâtre des gens qui n'y étaient jamais venus. Pour cela, nous soignons la qualité de nos spectacles, celle de la mise en scène, et nous présentons des pièces populaires qui s'adressent aux gens d'ici. Nous nous dirigeons de plus en plus vers les pièces américaines adaptées, notamment au niveau du langage, au public québécois.

La Compagnie Jean Duceppe inc. a connu une excellente première année d'existence. En tournée, La Compagnie présente la même distribution de comédiens qu'à Montréal et l'on prévoit 140 spectacles en province cette année. "Nous mettons les billets en vente avant même le début de la saison théâtrale, dit Jean Duceppe, parce que nous ne voulons pas que les gens soient déçus de ne pas trouver de billets à la dernière minute." On peut donc se procurer dès maintenant ses billets pour les quinze premières représentations de chacune des pièces, aux guichets de la Place des Arts.

**COMITÉ D'HONNEUR DE LA COMPAGNIE JEAN DUCEPPE INC.**

DOCTEUR PIERRE GRONDIN,  
 directeur du département de chirurgie,  
 Institut de Cardiologie de Montréal.

MONSIEUR BERTHOLD BRISEBOIS,  
 président-directeur-général des  
 Publications Eclair.

MONSIEUR ED PREVOST,  
 président-directeur-général de  
 Radio-Mutuel.

DOCTEUR GEORGES HÉBERT,  
 médecin.

MONSIEUR FRANÇOIS BERTRAND  
 annonceur.

MONSIEUR MARCEL COUTURE,  
 directeur des Relations publiques  
 de l'Hydro-Québec

PRÉSIDENT:

M. JEAN DUCEPPE

ADMINISTRATION:

MLLE LOUISE DUCEPPE

DIRECTEUR DE PRODUCTION:

M. YVON DUFOUR

SECRÉTARIAT:

M. YVAN SAINTONGE

RELATIONS PUBLIQUES

ET PUBLICITÉ:

M. MICHEL CAPISTRAN

VÉRIFICATEUR:

M. GABRIEL GROULX, C.A.  
 associé de Raymond Chabot, Martin,  
 Paré et Associés

CONSEILLER JURIDIQUE:

Me JEAN-PIERRE BOURBEAU, de  
 l'étude Tessier, Corbeil et Bourbeau

La Compagnie Jean Duceppe inc.  
 est représentée en tournée par:  
 Les Productions Artébec inc.  
 Agent: Les Productions Guy Roy Ltée

PROGRAMME • RÉALISATION: MICHEL CAPISTRAN PRODUCTION: ROGER LUSSIER  
 PHOTOGRAPHIES: ATELIER DE L'IMAGE IMPRIMERIE: BOLLAND-DELAGE







# LE SEA HORSE

d'Edward J. Moore  
traduction René Dionne

avec  
Denyse Filiatrault  
et Jacques Godin

Mise en scène:  
Louis-Georges Carrier

Décors: Hugo Wütrich

Costumes: Alison Green

Éclairages: Michel Beaulieu

Électricité: Hydro-Québec.

